



MINISTÈRE DE  
L'ÉDUCATION NATIONALE

MINISTÈRE DE  
L'ENSEIGNEMENT SUPÉRIEUR  
ET DE LA RECHERCHE



Service  
Statistique  
Académique

Affaire suivie par  
R. BORDET-GAUDIN

Téléphone  
03 80 44 89 01

Fax  
03 80 44 88 10

Mèl  
ssa@ac-dijon.fr

# Effectifs d'élèves dans le second degré et les classes post-baccalauréat de l'enseignement public

## Documents préparatoires aux projections académiques et départementales d'effectifs d'élèves dans le second degré public

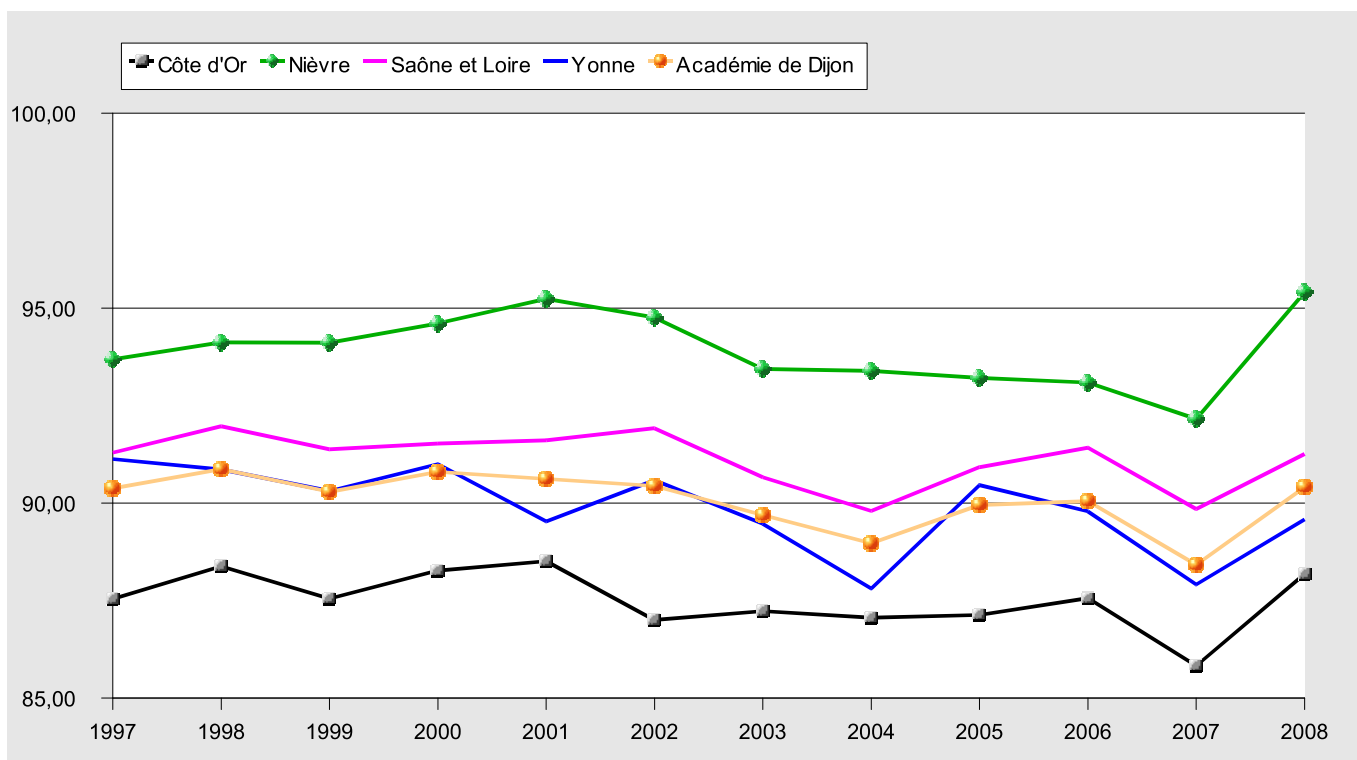
### Données issues des matrices de flux

### Graphiques

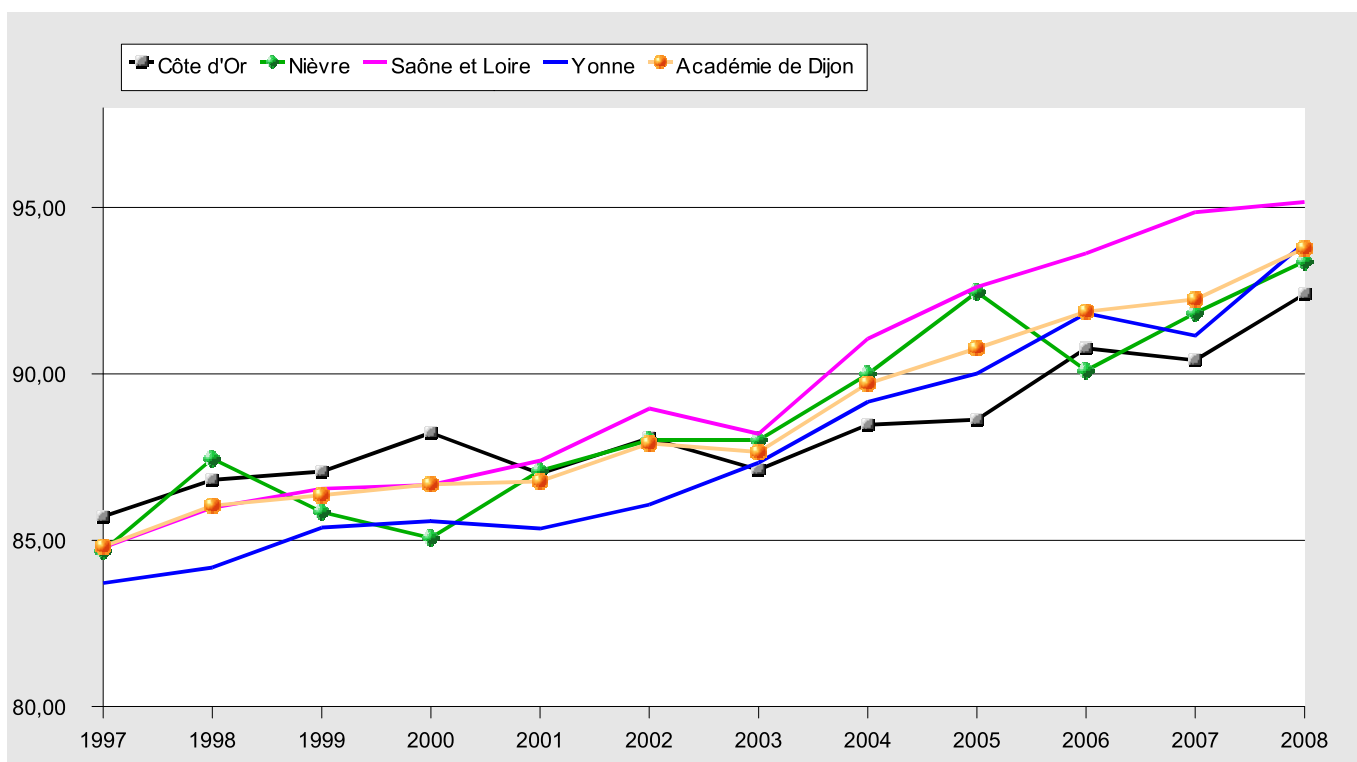
- ⇒ Passage de CM2 vers 6ème
- ⇒ Passage de 6ème vers 5ème
- ⇒ Passage de 5ème vers 4ème
- ⇒ Passage de 3ème vers 2nde
- ⇒ Passage de 3ème vers 2nde BEP
- ⇒ Passage de 2nde vers 1ère
- ⇒ Passage de 1ère vers terminale
  
- ⇒ Redoublement en 6ème
- ⇒ Redoublement en 5ème
- ⇒ Redoublement en 4ème
- ⇒ Redoublement en 3ème
- ⇒ Redoublement en 2nde
- ⇒ Redoublement en 1ère
- ⇒ Redoublement en terminale
  
- ⇒ Sorties en fin de troisième

# Évolution des flux d'élèves dans le second degré public Constats de 1997-1998 à 2008-2009

## Passage de CM2 vers 6ème

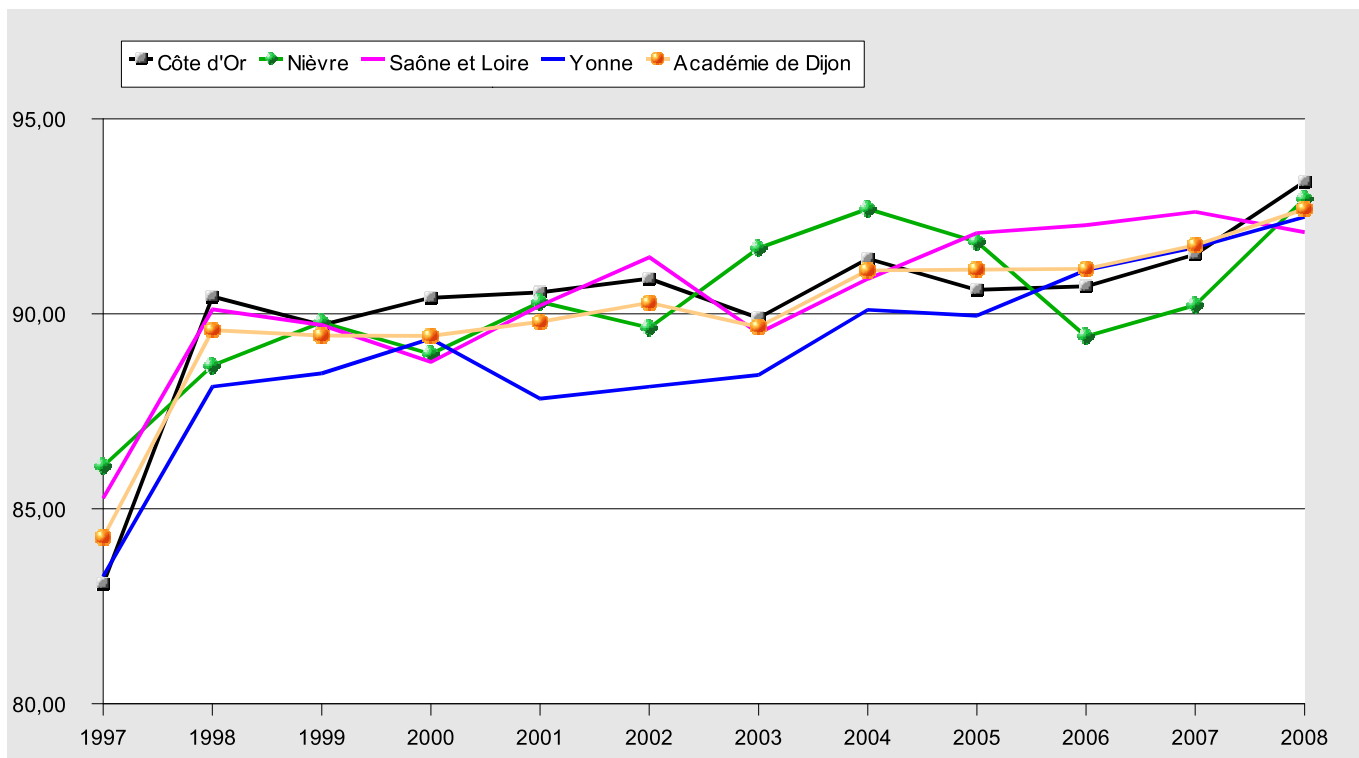


## Passage de 6ème vers 5ème

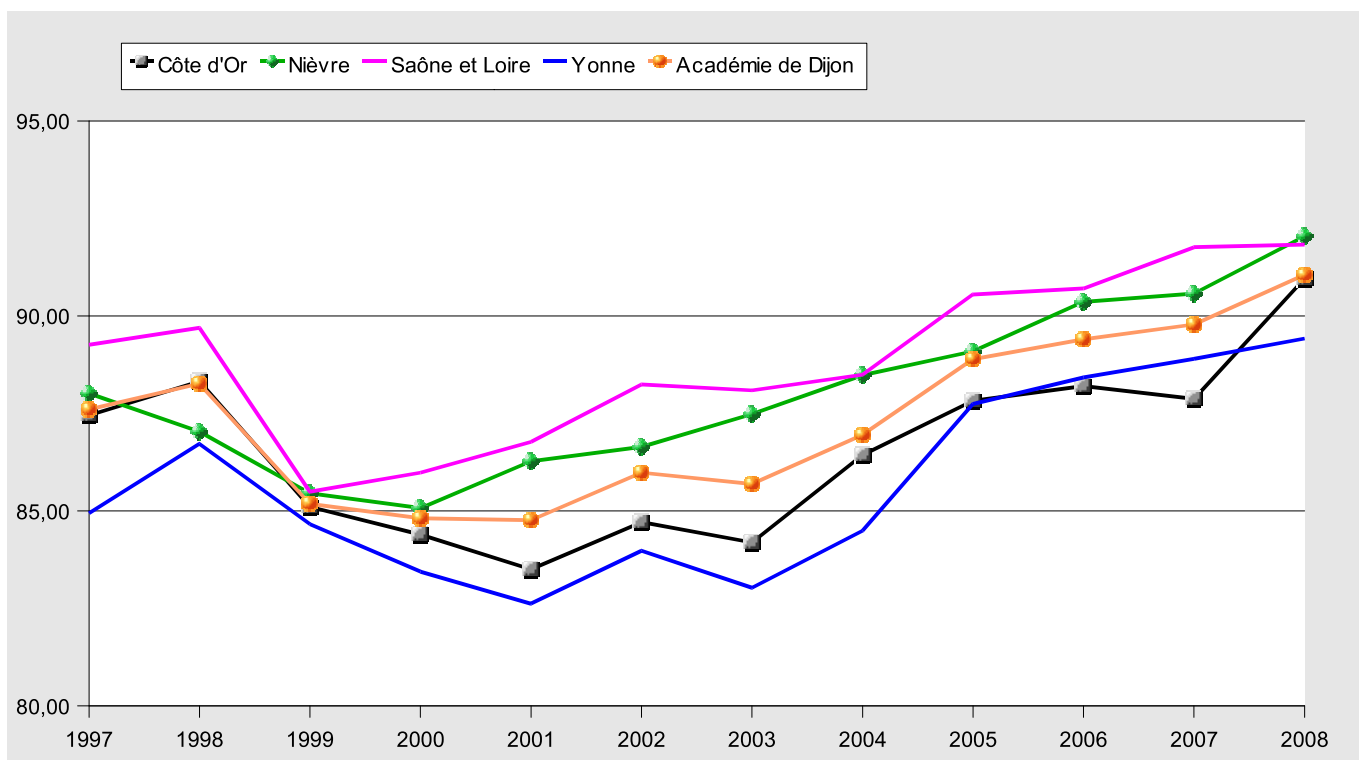


# Évolution des flux d'élèves dans le second degré public Constats de 1997-1998 à 2008-2009

## Passage de 5ème vers 4ème

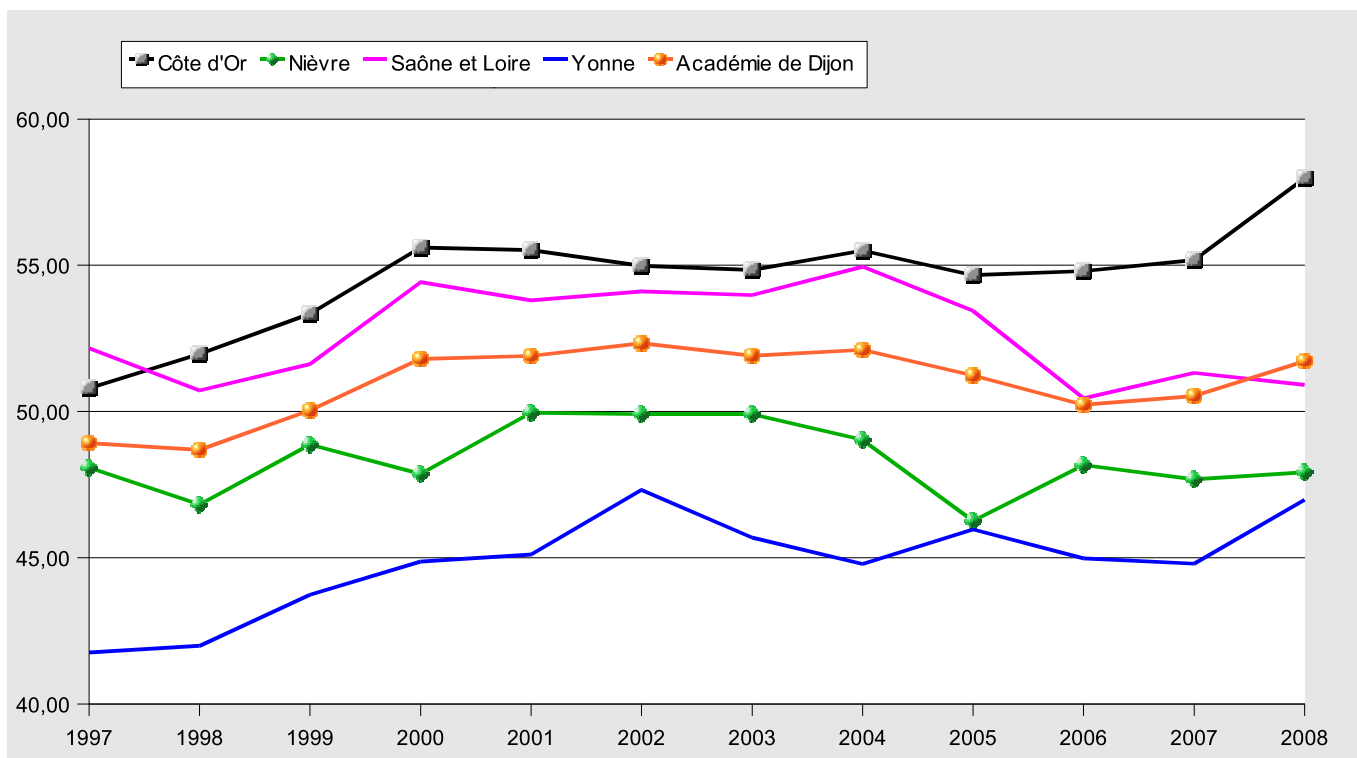


## Passage de 4ème vers 3ème

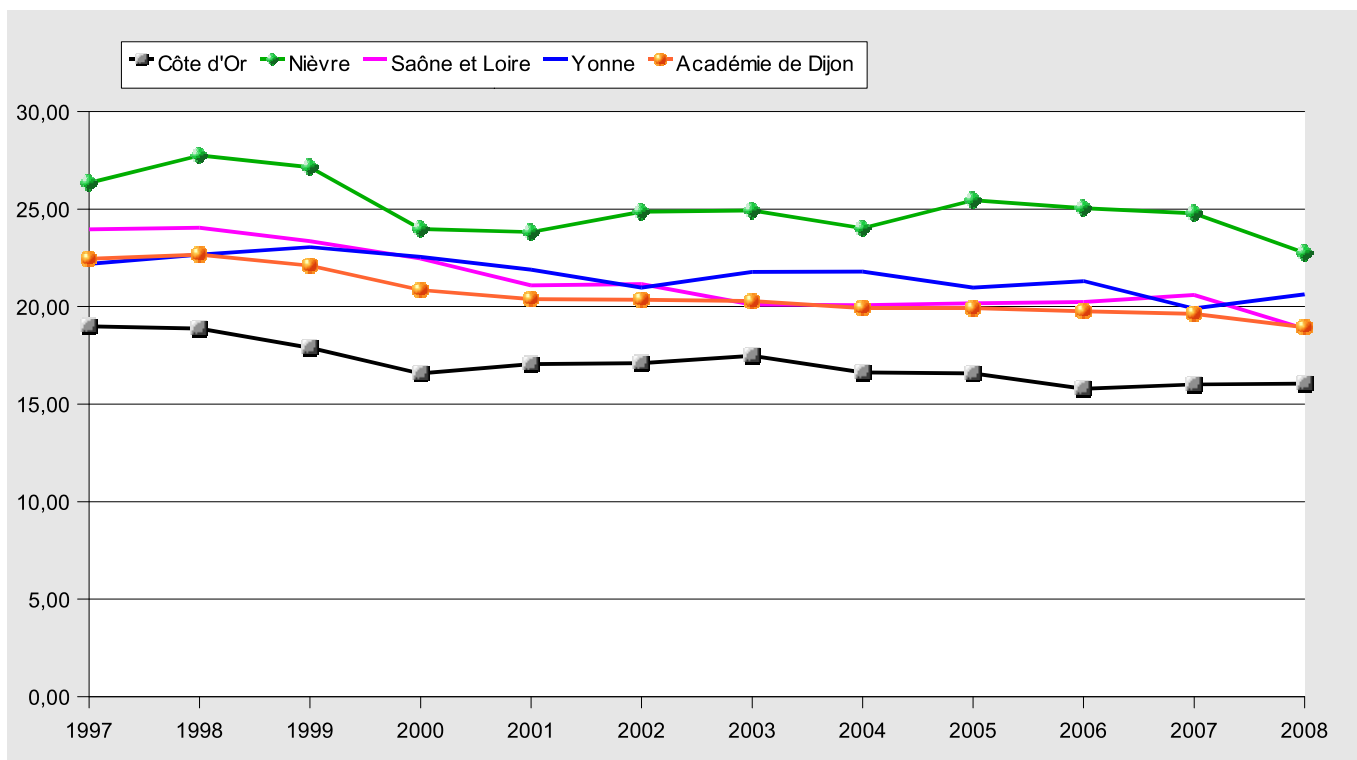


## Évolution des flux d'élèves dans le second degré public Constats de 1997-1998 à 2008-2009

### Passage de 3ème vers 2nde

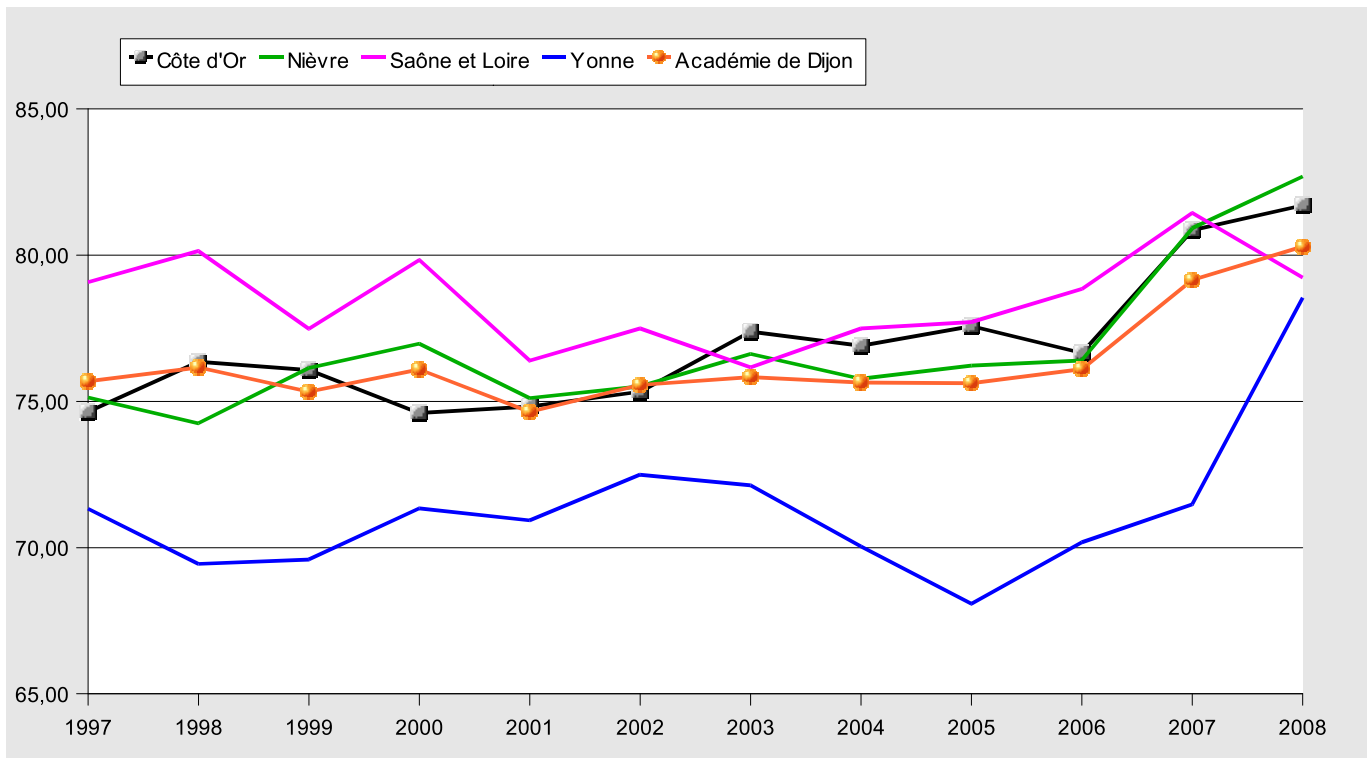


### Passage de 3ème vers 2nde professionnelle

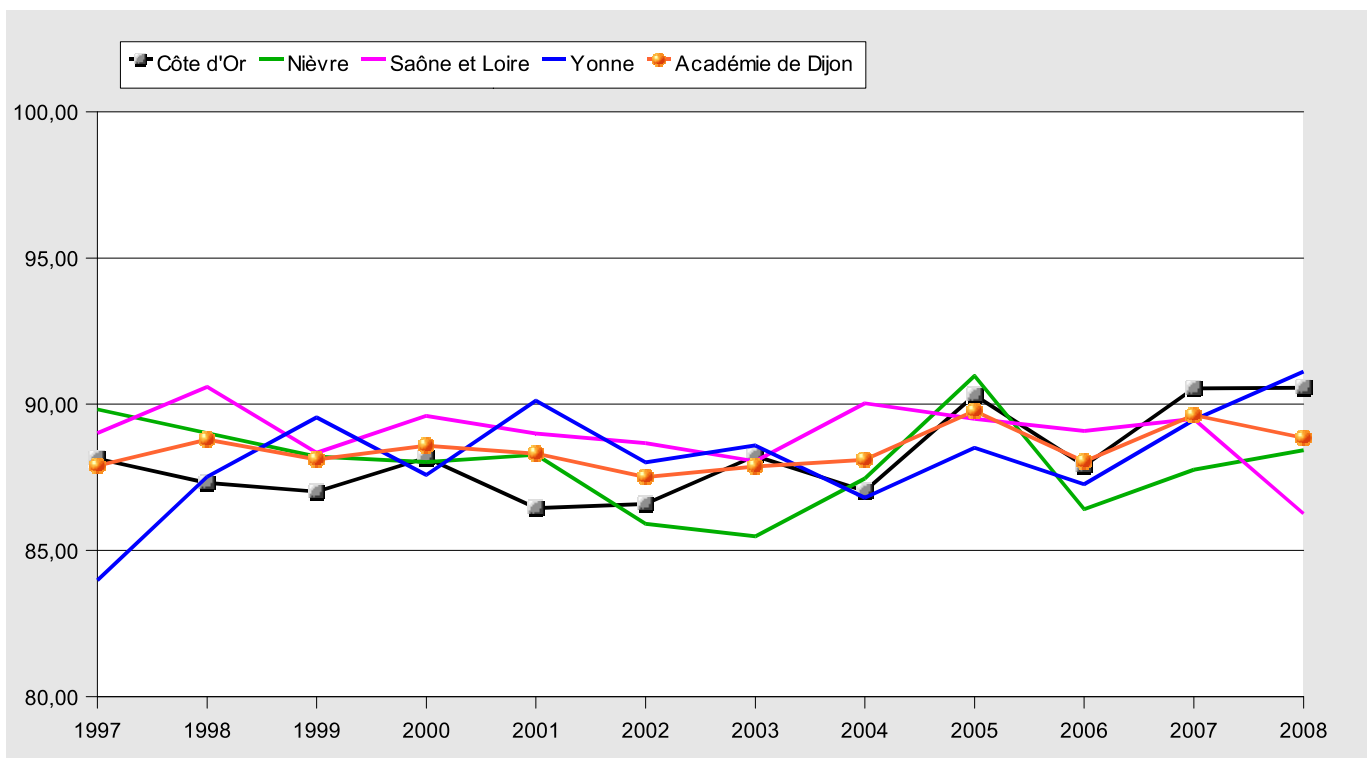


# Évolution des flux d'élèves dans le second degré public Constats de 1997-1998 à 2008-2009

## Passage de 2nde vers 1ère

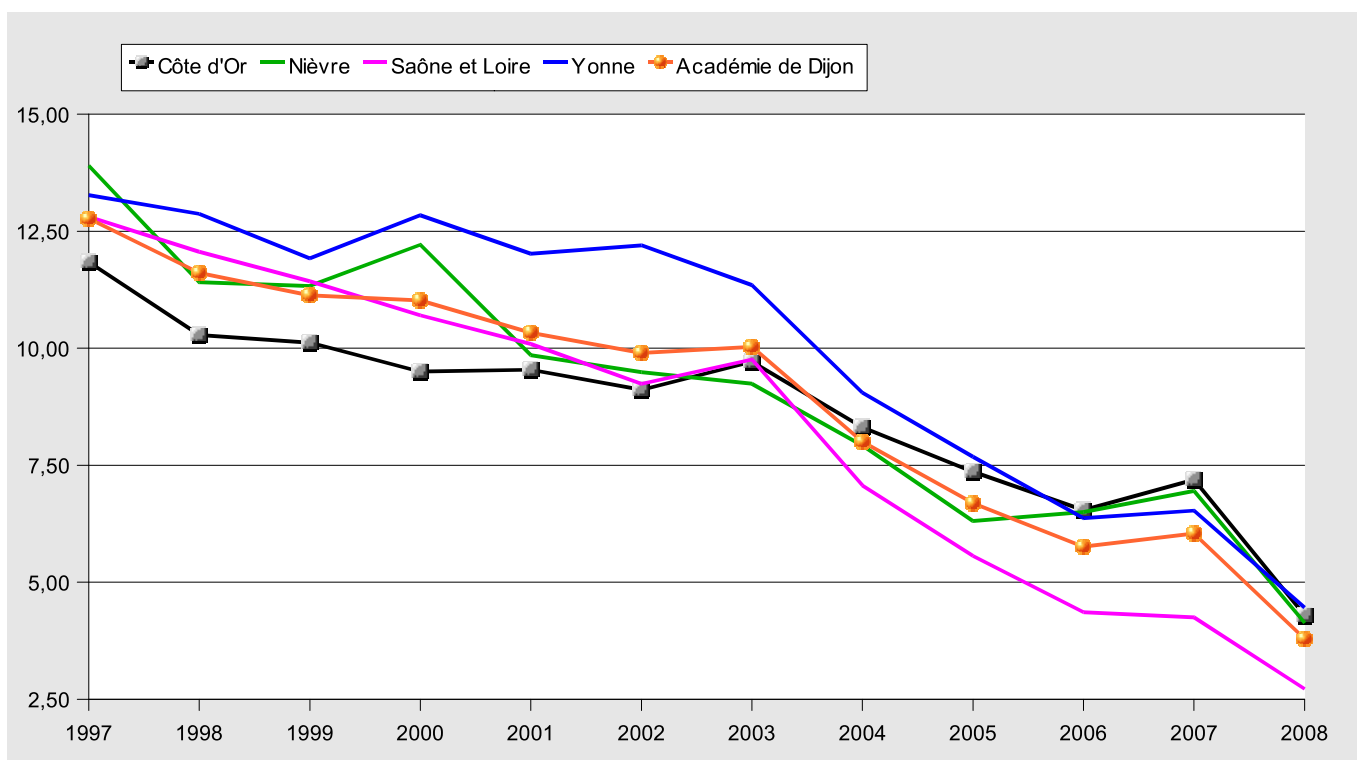


## Passage de 1ère vers terminale

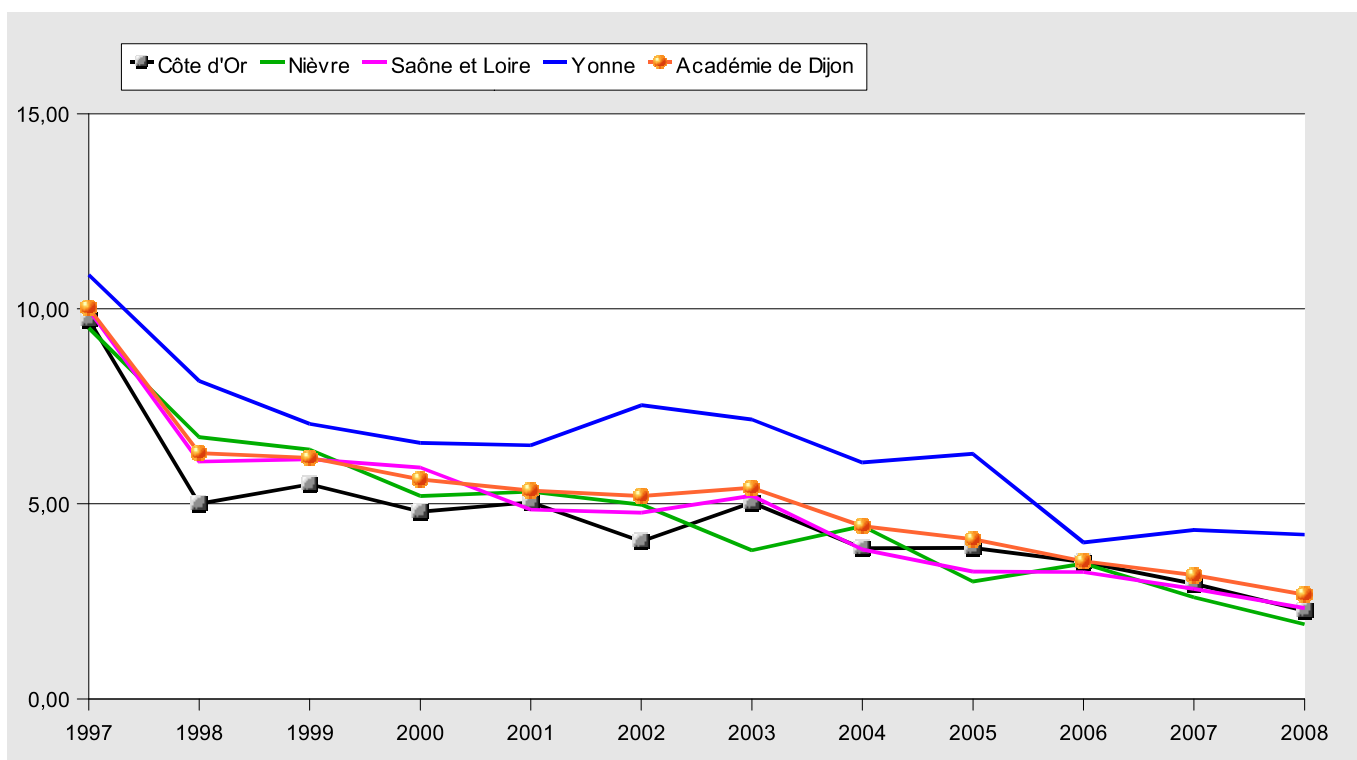


## Évolution des flux d'élèves dans le second degré public Constats de 1997-1998 à 2008-2009

### Redoublement en 6ème

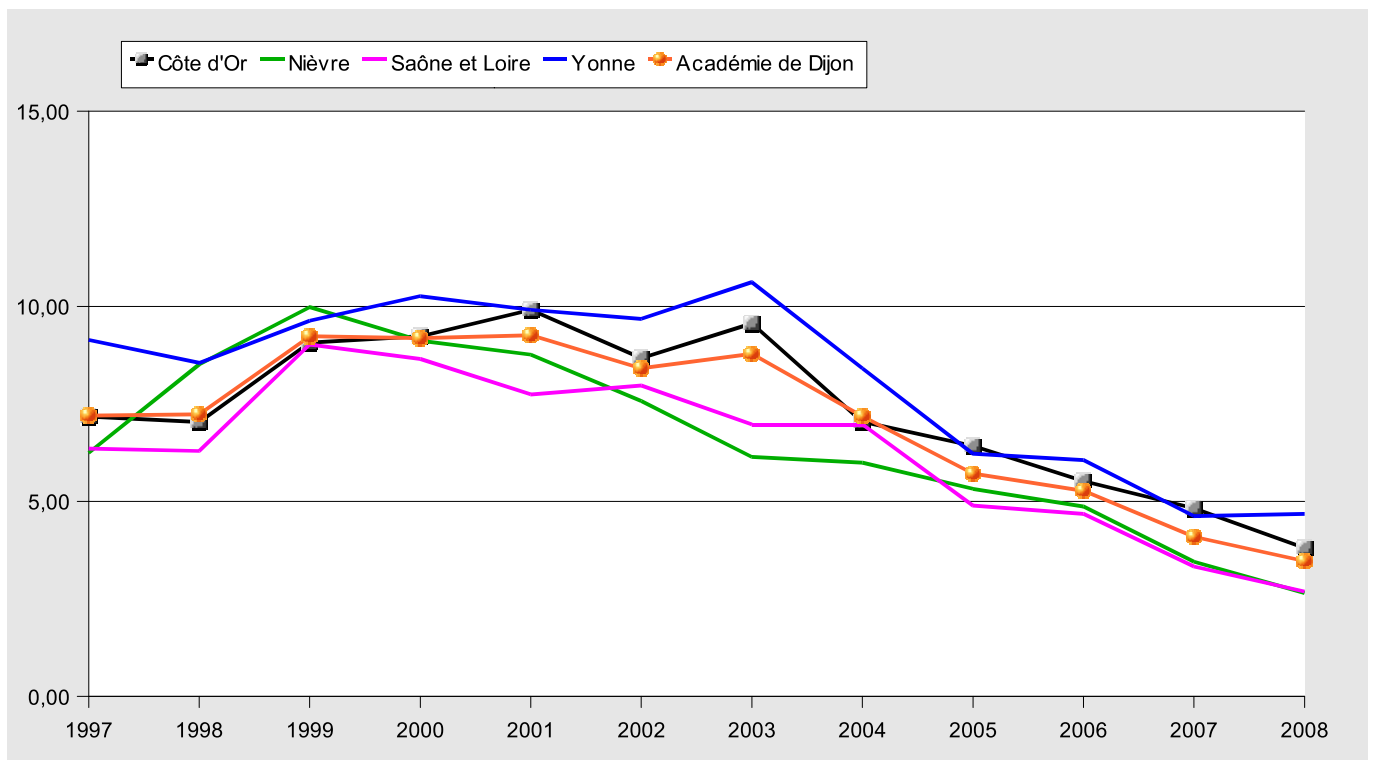


### Redoublement en 5ème

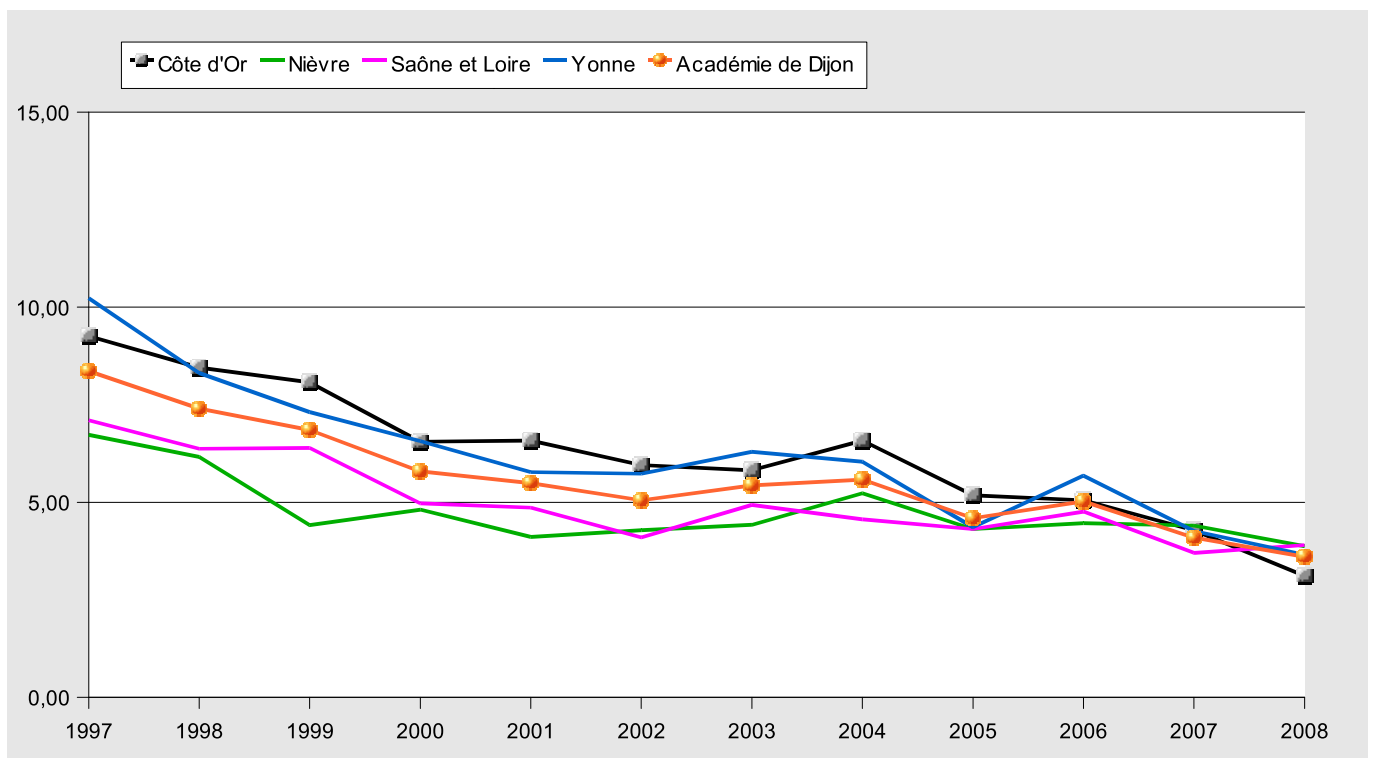


## Évolution des flux d'élèves dans le second degré public Constats de 1997-1998 à 2008-2009

### Redoublement en 4ème

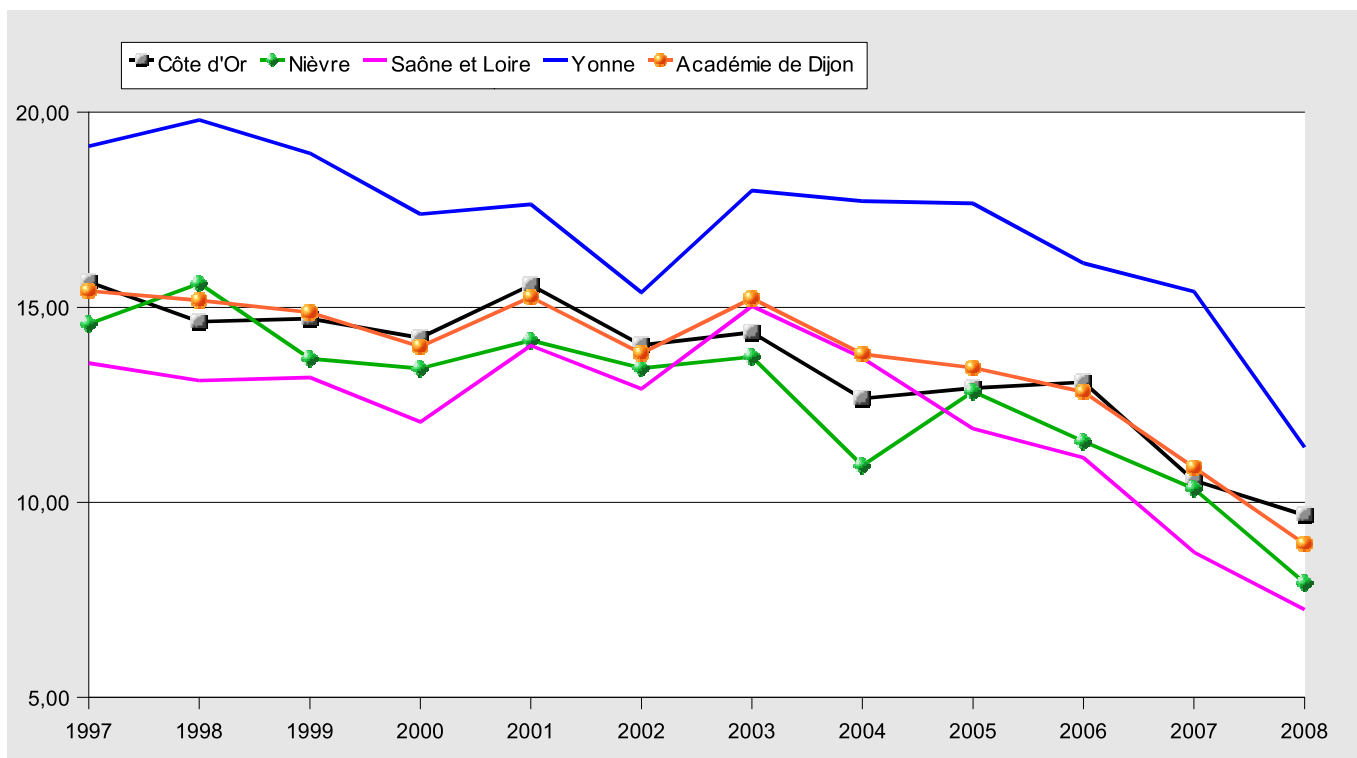


### Redoublement en 3ème

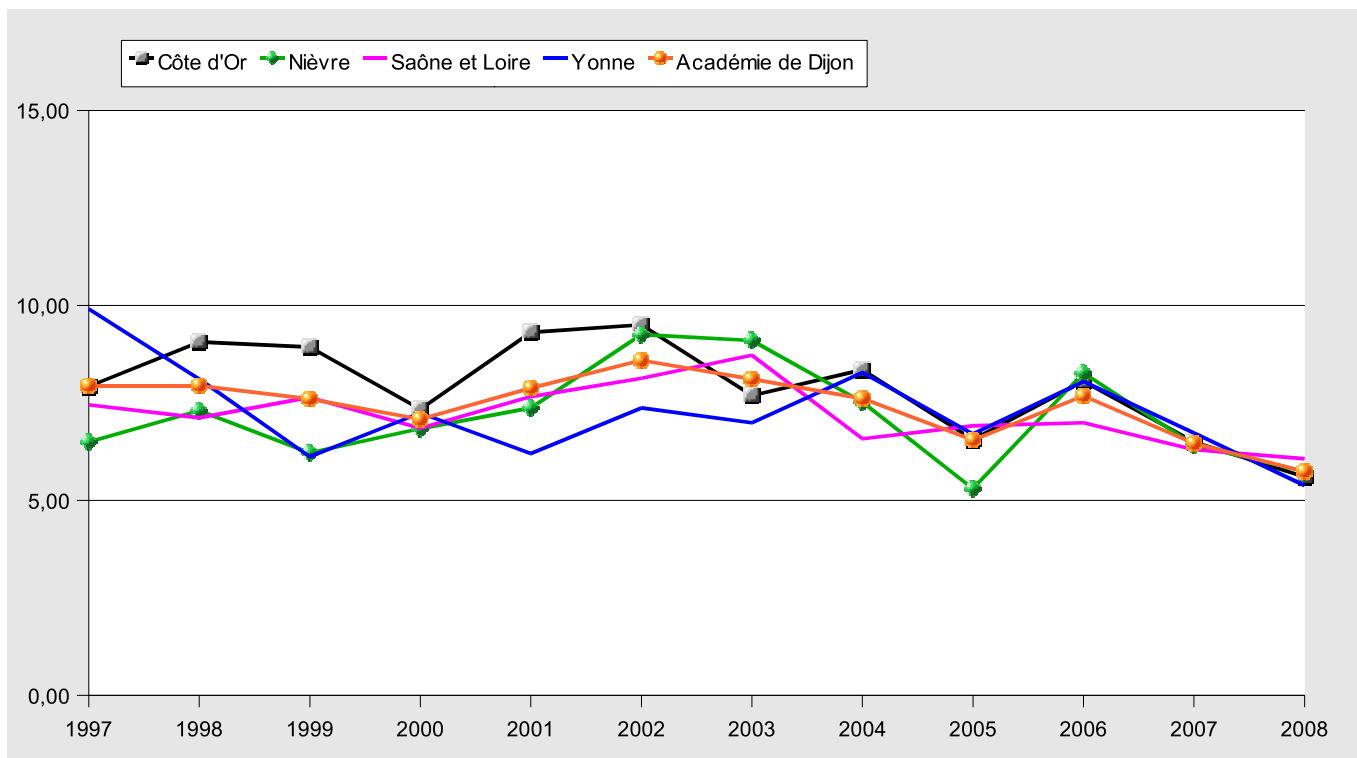


## Évolution des flux d'élèves dans le second degré public Constats de 1997-1998 à 2008-2009

### Redoublement en 2nde



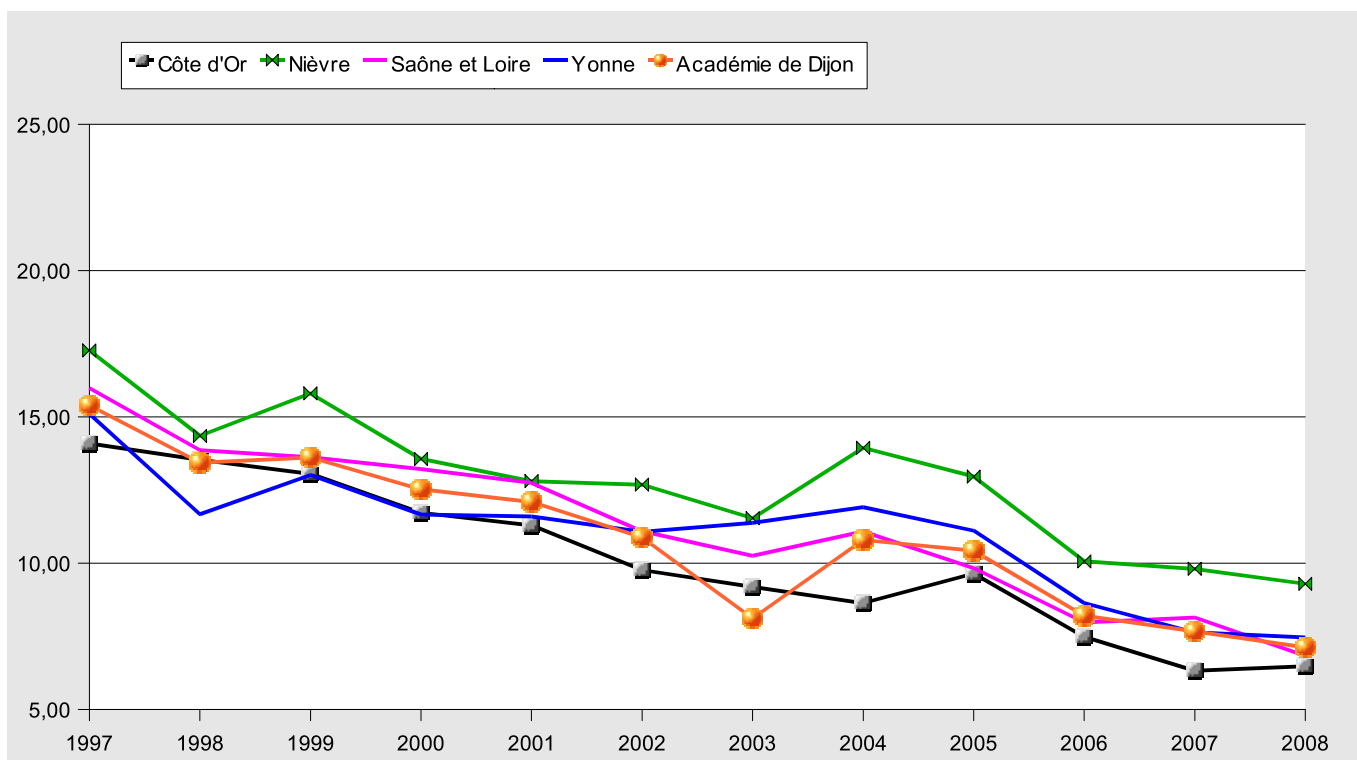
### Redoublement en 1ère



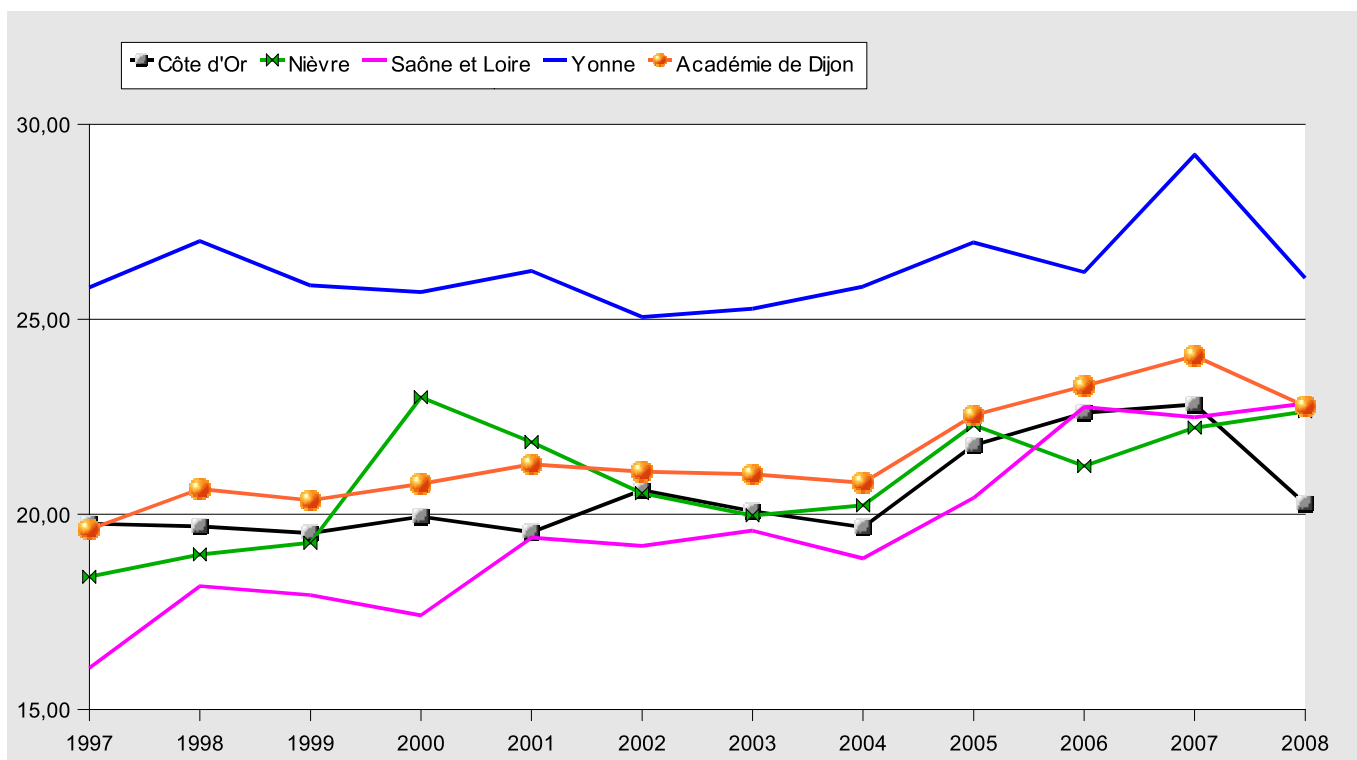


## Évolution des flux d'élèves dans le second degré public Constats de 1997-1998 à 2008-2009

### Redoublement en terminale



### Sorties en fin de troisième



## Évolution des flux d'élèves dans le second degré public Constats de 1997-1998 à 2008-2009

<b>CM2 vers 6ème</b>	1997	1998	1999	2000	2001	2002	2003	2004	2005	2006	2007	2008
Côte d'Or	87,54	88,38	87,55	88,27	88,51	87,00	87,23	87,06	87,13	87,56	85,83	88,18
Nièvre	93,69	94,12	94,11	94,61	95,24	94,76	93,44	93,39	93,21	93,09	92,16	95,41
Saône et Loire	91,29	91,97	91,38	91,53	91,61	91,92	90,66	89,80	90,92	91,42	89,85	91,26
Yonne	91,13	90,86	90,31	91,00	89,53	90,59	89,47	87,81	90,46	89,79	87,91	89,58
Académie de Dijon	90,38	90,87	90,29	90,80	90,62	90,44	89,69	88,97	89,95	90,05	88,42	90,41
<b>6ème vers 5ème</b>	1997	1998	1999	2000	2001	2002	2003	2004	2005	2006	2007	2008
Côte d'Or	85,71	86,81	87,06	88,23	87,00	88,07	87,12	88,47	88,62	90,77	90,41	92,40
Nièvre	84,68	87,45	85,85	85,07	87,09	88,01	88,01	89,99	92,46	90,10	91,83	93,38
Saône et Loire	84,78	85,98	86,55	86,66	87,39	88,96	88,20	91,05	92,61	93,62	94,86	95,17
Yonne	83,71	84,18	85,38	85,57	85,35	86,07	87,33	89,16	90,01	91,82	91,15	93,94
Académie de Dijon	84,81	86,04	86,35	86,68	86,77	87,91	87,65	89,71	90,77	91,87	92,24	93,78
<b>5ème vers 4ème</b>	1997	1998	1999	2000	2001	2002	2003	2004	2005	2006	2007	2008
Côte d'Or	83,08	90,44	89,71	90,41	90,55	90,90	89,89	91,41	90,61	90,70	91,52	93,39
Nièvre	86,09	88,67	89,78	88,97	90,30	89,64	91,68	92,69	91,84	89,42	90,22	92,95
Saône et Loire	85,27	90,11	89,71	88,76	90,21	91,45	89,50	90,89	92,07	92,27	92,61	92,09
Yonne	83,27	88,13	88,47	89,36	87,82	88,13	88,43	90,10	89,95	91,12	91,70	92,48
Académie de Dijon	84,26	89,58	89,44	89,43	89,79	90,28	89,66	91,11	91,13	91,15	91,76	92,68
<b>4ème vers 3ème</b>	1997	1998	1999	2000	2001	2002	2003	2004	2005	2006	2007	2008
Côte d'Or	87,45	88,32	85,10	84,39	83,50	84,71	84,19	86,43	87,82	88,20	87,87	90,96
Nièvre	88,01	87,03	85,45	85,07	86,27	86,64	87,48	88,48	89,09	90,36	90,57	92,04
Saône et Loire	89,26	89,69	85,49	85,98	86,77	88,24	88,09	88,49	90,55	90,70	91,76	91,83
Yonne	84,94	86,72	84,66	83,44	82,62	83,98	83,03	84,49	87,74	88,42	88,90	89,42
Académie de Dijon	87,60	88,26	85,18	84,81	84,76	85,98	85,69	86,95	88,89	89,40	89,78	91,05
<b>3ème vers 2nde</b>	1997	1998	1999	2000	2001	2002	2003	2004	2005	2006	2007	2008
Côte d'Or	50,80	51,97	53,34	55,61	55,52	54,98	54,84	55,50	54,66	54,80	55,18	57,98
Nièvre	48,08	46,82	48,87	47,87	49,96	49,91	49,91	49,03	46,26	48,17	47,68	47,92
Saône et Loire	52,16	50,72	51,62	54,42	53,80	54,11	53,98	54,95	53,44	50,45	51,32	50,91
Yonne	41,76	41,99	43,74	44,87	45,11	47,32	45,69	44,79	45,97	44,98	44,80	46,98
Académie de Dijon	48,92	48,69	50,04	51,80	51,90	52,33	51,91	52,11	51,23	50,23	50,53	51,72

## Évolution des flux d'élèves dans le second degré public Constats de 1997-1998 à 2008-2009

<b>3ème vers 2nde professionnelle</b>	1997	1998	1999	2000	2001	2002	2003	2004	2005	2006	2007	2008
Côte d'Or	18,99	18,87	17,89	16,57	17,05	17,10	17,48	16,63	16,58	15,79	16,01	16,05
Nièvre	26,34	27,75	27,15	23,98	23,82	24,87	24,93	24,02	25,45	25,05	24,78	22,75
Saône et Loire	23,96	24,04	23,35	22,46	21,09	21,16	20,10	20,08	20,17	20,23	20,60	18,87
Yonne	22,19	22,67	23,05	22,55	21,89	20,97	21,78	21,79	20,98	21,31	19,90	20,63
Académie de Dijon	22,45	22,67	22,10	20,85	20,39	20,35	20,28	19,93	19,92	19,76	19,63	18,94
<b>2nde vers 1ère</b>	1997	1998	1999	2000	2001	2002	2003	2004	2005	2006	2007	2008
Côte d'Or	74,64	76,35	76,07	74,60	74,82	75,33	77,38	76,90	77,57	76,65	80,85	81,70
Nièvre	75,13	74,25	76,14	76,97	75,11	75,51	76,62	75,77	76,22	76,40	80,92	82,69
Saône et Loire	79,07	80,14	77,48	79,83	76,39	77,49	76,16	77,49	77,71	78,84	81,44	79,23
Yonne	71,33	69,44	69,59	71,34	70,93	72,49	72,13	70,04	68,08	70,18	71,48	78,54
Académie de Dijon	75,68	76,16	75,33	76,09	74,64	75,56	75,83	75,64	75,62	76,10	79,15	80,29
<b>1ère vers terminale</b>	1997	1998	1999	2000	2001	2002	2003	2004	2005	2006	2007	2008
Côte d'Or	88,14	87,31	87,01	88,17	86,45	86,59	88,23	87,03	90,31	87,90	90,54	90,56
Nièvre	89,82	89,01	88,21	88,02	88,27	85,91	85,48	87,46	90,97	86,41	87,76	88,43
Saône et Loire	89,01	90,59	88,34	89,60	89,00	88,67	88,05	90,03	89,50	89,08	89,50	86,26
Yonne	83,98	87,52	89,55	87,58	90,12	88,01	88,59	86,80	88,51	87,26	89,46	91,11
Académie de Dijon	87,90	88,79	88,11	88,58	88,31	87,51	87,87	88,10	89,77	88,04	89,63	88,85

## Évolution des flux d'élèves dans le second degré public Constats de 1997-1998 à 2008-2009

<b>Redoublement en 6ème</b>	1997	1998	1999	2000	2001	2002	2003	2004	2005	2006	2007	2008
Côte d'Or	11,84	10,28	10,12	9,50	9,54	9,11	9,71	8,31	7,36	6,54	7,19	4,29
Nièvre	13,90	11,41	11,33	12,21	9,85	9,49	9,24	7,92	6,31	6,50	6,95	4,13
Saône et Loire	12,81	12,06	11,43	10,70	10,09	9,24	9,76	7,07	5,56	4,36	4,25	2,72
Yonne	13,27	12,87	11,92	12,84	12,02	12,20	11,35	9,05	7,68	6,37	6,53	4,46
Académie de Dijon	12,77	11,61	11,13	11,02	10,33	9,90	10,03	8,00	6,69	5,76	6,04	3,79
<b>Redoublement en 5ème</b>	1997	1998	1999	2000	2001	2002	2003	2004	2005	2006	2007	2008
Côte d'Or	9,72	5,00	5,50	4,80	5,04	4,04	5,03	3,86	3,87	3,51	2,95	2,26
Nièvre	9,51	6,71	6,39	5,20	5,31	4,98	3,81	4,43	3,01	3,47	2,60	1,91
Saône et Loire	9,98	6,08	6,14	5,93	4,85	4,77	5,21	3,83	3,26	3,25	2,82	2,33
Yonne	10,87	8,15	7,05	6,56	6,50	7,53	7,16	6,06	6,28	4,01	4,33	4,21
Académie de Dijon	10,03	6,30	6,18	5,63	5,34	5,20	5,41	4,43	4,09	3,53	3,17	2,67
<b>Redoublement en 4ème</b>	1997	1998	1999	2000	2001	2002	2003	2004	2005	2006	2007	2008
Côte d'Or	7,17	7,03	9,07	9,23	9,91	8,67	9,56	7,04	6,42	5,52	4,82	3,80
Nièvre	6,24	8,51	9,98	9,12	8,76	7,57	6,14	5,99	5,32	4,87	3,45	2,65
Saône et Loire	6,35	6,29	9,02	8,65	7,74	7,97	6,97	6,97	4,89	4,68	3,33	2,69
Yonne	9,14	8,55	9,63	10,26	9,91	9,68	10,62	8,41	6,22	6,06	4,62	4,68
Académie de Dijon	7,20	7,23	9,23	9,18	9,26	8,41	8,78	7,18	5,71	5,27	4,09	3,47
<b>Redoublement en 3ème</b>	1997	1998	1999	2000	2001	2002	2003	2004	2005	2006	2007	2008
Côte d'Or	9,26	8,45	8,07	6,55	6,58	5,95	5,82	6,58	5,18	5,05	4,28	3,11
Nièvre	6,73	6,16	4,41	4,81	4,11	4,28	4,42	5,23	4,31	4,46	4,40	3,87
Saône et Loire	7,10	6,37	6,39	4,97	4,86	4,10	4,93	4,56	4,31	4,76	3,70	3,90
Yonne	10,23	8,31	7,31	6,57	5,77	5,73	6,29	6,04	4,36	5,68	4,26	3,65
Académie de Dijon	8,36	7,40	6,85	5,79	5,49	5,05	5,43	5,58	4,59	5,02	4,09	3,60
<b>Redoublement en 2nde</b>	1997	1998	1999	2000	2001	2002	2003	2004	2005	2006	2007	2008
Côte d'Or	15,65	14,63	14,71	14,22	15,57	14,03	14,36	12,66	12,93	13,08	10,56	9,67
Nièvre	14,57	15,61	13,68	13,43	14,15	13,44	13,73	10,94	12,84	11,56	10,35	7,93
Saône et Loire	13,57	13,12	13,20	12,06	14,02	12,91	15,03	13,70	11,89	11,14	8,72	7,25
Yonne	19,13	19,80	18,95	17,39	17,64	15,38	17,99	17,72	17,66	16,13	15,40	11,41
Académie de Dijon	15,42	15,18	14,87	13,99	15,26	13,82	15,23	13,80	13,45	12,83	10,89	8,93
<b>Redoublement en 1ère</b>	1997	1998	1999	2000	2001	2002	2003	2004	2005	2006	2007	2008
Côte d'Or	7,92	9,06	8,93	7,34	9,31	9,50	7,69	8,35	6,56	8,05	6,50	5,60
Nièvre	6,50	7,30	6,22	6,84	7,37	9,25	9,10	7,52	5,30	8,27	6,42	5,74
Saône et Loire	7,45	7,12	7,64	6,85	7,66	8,13	8,72	6,58	6,91	6,99	6,30	6,07
Yonne	9,91	8,11	6,12	7,24	6,20	7,37	6,99	8,28	6,70	8,05	6,73	5,38
Académie de Dijon	7,94	7,94	7,60	7,08	7,88	8,59	8,11	7,61	6,55	7,68	6,46	5,74
<b>Redoublement en terminale</b>	1997	1998	1999	2000	2001	2002	2003	2004	2005	2006	2007	2008
Côte d'Or	14,09	13,53	13,05	11,72	11,29	9,76	9,19	8,63	9,64	7,48	6,32	6,47
Nièvre	17,27	14,35	15,80	13,56	12,80	12,68	11,53	13,94	12,96	10,06	9,80	9,29
Saône et Loire	15,98	13,86	13,62	13,21	12,74	11,09	10,25	11,08	9,83	7,97	8,14	6,83
Yonne	15,10	11,67	13,01	11,66	11,59	11,07	11,37	11,91	11,11	8,63	7,63	7,46
Académie de Dijon	15,39	13,43	13,61	12,52	12,09	10,88	8,11	10,79	10,42	8,20	7,66	7,12
<b>Solde fin de 3ème</b>	1997	1998	1999	2000	2001	2002	2003	2004	2005	2006	2007	2008
Côte d'Or	19,76	19,69	19,52	19,94	19,54	20,62	20,08	19,67	21,77	22,60	22,82	20,27
Nièvre	18,40	18,97	19,27	23,00	21,85	20,54	19,97	20,23	22,29	21,24	22,22	22,64
Saône et Loire	16,06	18,16	17,93	17,41	19,40	19,19	19,58	18,87	20,42	22,75	22,49	22,84
Yonne	25,82	27,01	25,87	25,70	26,24	25,06	25,27	25,84	26,97	26,21	29,22	26,06
Académie de Dijon	19,61	20,65	20,36	20,78	21,28	21,09	21,03	20,81	22,54	23,29	24,06	22,77



MINISTÈRE DE  
L'ÉDUCATION NATIONALE

MINISTÈRE DE  
L'ENSEIGNEMENT SUPÉRIEUR  
ET DE LA RECHERCHE



Service  
Statistique  
Académique

Affaire suivie par  
R. BORDET-GAUDIN  
Téléphone  
03 80 44 89 01  
Fax  
03 80 44 88 10  
Mèl  
ssa@ac-dijon.fr

## EFFECTIFS D'ÉLÈVES DANS LE SECOND DEGRÉ PUBLIC ET LES CLASSES POST-BACCALAURÉAT

Constat définitif

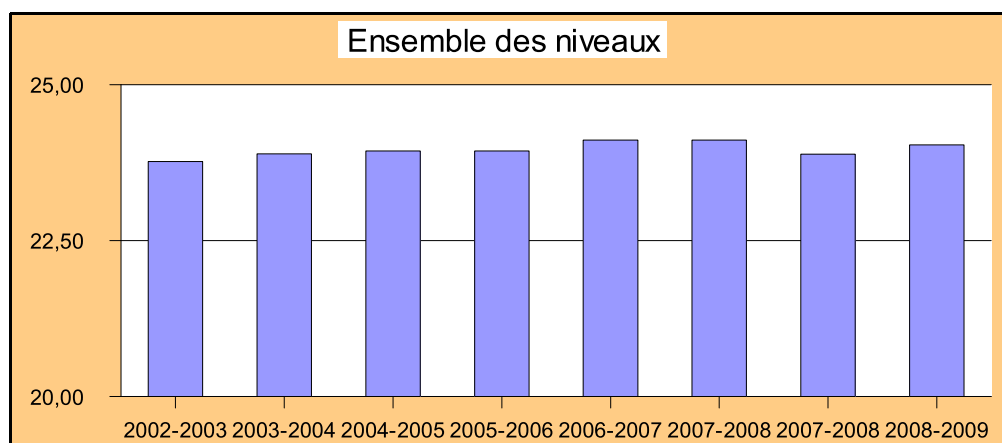
# Évolution du ratio E/D (Nombre moyen d'élèves par division) de 2001-2002 à 2008-2009

	Page	Hyperliens de navigation
Collèges	2	<a href="#">Accès direct à la page</a>
Lycées	7	<a href="#">Accès direct</a>
LP	12	<a href="#">Accès direct</a>

# SECOND DEGRÉ PUBLIC

## Évolution du ratio E/D (Nombre moyen d'élèves par division) dans les Collèges de 2001-2002 à 2008-2009

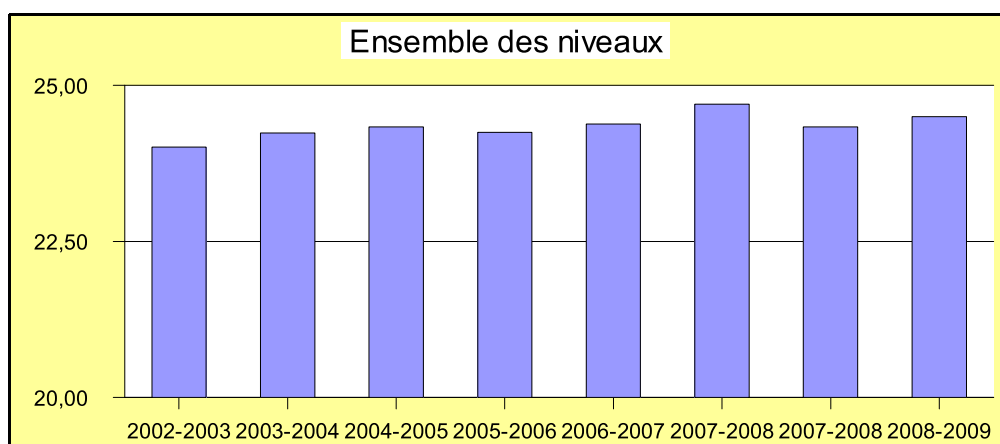
ACADÉMIE DE DIJON									
Niveau	Données	2002-2003	2003-2004	2004-2005	2005-2006	2006-2007	2007-2008	2007-2008	2008-2009
SIXIEME	Effectifs	19 062	18 348	17 535	16 731	16 223	16 412	16 469	16 174
	Divisions	800	777	741	715	691	691	698	678
	Ratio E / D	23,83	23,61	23,66	23,40	23,48	23,75	23,59	23,86
CINQUIEME	Effectifs	18 102	17 878	17 261	16 671	16 078	15 639	15 820	16 074
	Divisions	749	747	717	688	652	641	652	660
	Ratio E / D	24,17	23,93	24,07	24,23	24,66	24,40	24,26	24,35
QUATRIEME	Effectifs	17 949	17 920	17 658	17 036	16 229	15 769	15 234	15 478
	Divisions	755	739	724	710	667	648	630	636
	Ratio E / D	23,77	24,25	24,39	23,99	24,33	24,33	24,18	24,34
TROISIEME	Effectifs	15 927	15 651	15 549	15 641	15 382	14 821	14 146	14 569
	Divisions	685	659	659	648	641	618	602	618
	Ratio E / D	23,25	23,75	23,59	24,14	24,00	23,98	23,50	23,57
ENSEMBLE	Effectifs	71 040	69 797	68 003	66 079	63 912	62 641	61 669	62 295
	Divisions	2 989	2 922	2 841	2 761	2 651	2 598	2 582	2 592
	Ratio E / D	23,77	23,89	23,94	23,93	24,11	24,11	23,88	24,03



# SECOND DEGRÉ PUBLIC

## Évolution du ratio E/D (Nombre moyen d'élèves par division) dans les Collèges de 2001-2002 à 2008-2009

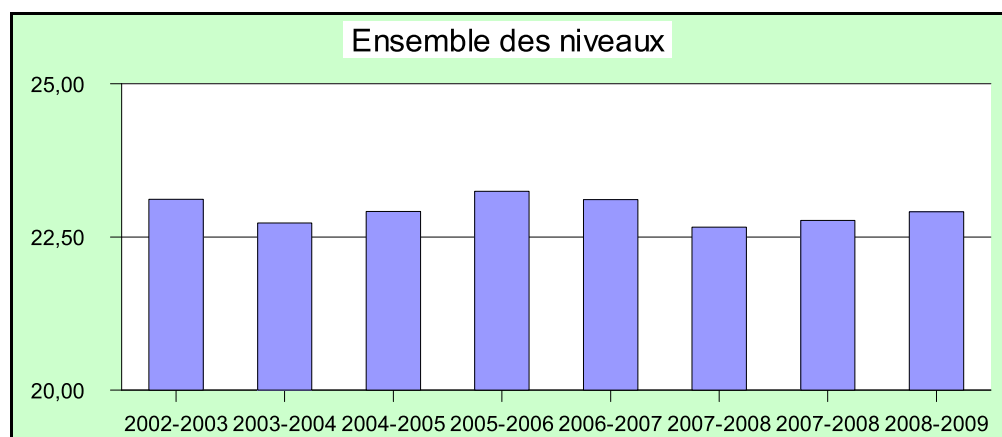
CÔTE D'OR									
Niveau	Données	2001-2002	2002-2003	2003-2004	2004-2005	2005-2006	2006-2007	2007-2008	2008-2009
SIXIEME	Effectifs	5 850	5 574	5 307	5 218	4 939	5 118	5 223	5 125
	Divisions	242	235	220	220	211	212	219	212
	Ratio E / D	24,17	23,72	24,12	23,72	23,41	24,14	23,85	24,17
CINQUIEME	Effectifs	5 449	5 432	5 208	4 965	4 873	4 717	4 829	5 004
	Divisions	222	226	213	204	196	188	199	201
	Ratio E / D	24,55	24,04	24,45	24,34	24,86	25,09	24,27	24,90
QUATRIEME	Effectifs	5 617	5 470	5 410	5 127	4 835	4 791	4 626	4 786
	Divisions	235	219	218	216	197	192	187	194
	Ratio E / D	23,90	24,98	24,82	23,74	24,54	24,95	24,74	24,67
TROISIEME	Effectifs	4 958	4 900	4 733	4 837	4 612	4 390	4 206	4 341
	Divisions	212	202	198	191	186	178	171	179
	Ratio E / D	23,39	24,26	23,90	25,32	24,80	24,66	24,60	24,25
ENSEMBLE	Effectifs	21 874	21 376	20 658	20 147	19 259	19 016	18 884	19 256
	Divisions	911	882	849	831	790	770	776	786
	Ratio E / D	24,01	24,24	24,33	24,24	24,38	24,70	24,34	24,50



# SECOND DEGRÉ PUBLIC

## Évolution du ratio E/D (Nombre moyen d'élèves par division) dans les Collèges de 2001-2002 à 2008-2009

NIÈVRE									
Niveau	Données	2001-2002	2002-2003	2003-2004	2004-2005	2005-2006	2006-2007	2007-2008	2008-2009
SIXIEME	Effectifs	2 486	2 436	2 298	2 282	2 201	2 203	2 204	2 076
	Divisions	109	107	99	100	94	96	97	89
	Ratio E / D	22,81	22,77	23,21	22,82	23,41	22,95	22,72	23,33
CINQUIEME	Effectifs	2 451	2 333	2 259	2 193	2 193	2 075	2 099	2 112
	Divisions	102	101	100	93	92	89	91	89
	Ratio E / D	24,03	23,10	22,59	23,58	23,84	23,31	23,07	23,73
QUATRIEME	Effectifs	2 326	2 326	2 237	2 183	2 094	2 089	1 959	2 036
	Divisions	102	103	92	93	90	92	85	89
	Ratio E / D	22,80	22,58	24,32	23,47	23,27	22,71	23,05	22,88
TROISIEME	Effectifs	2 076	2 019	2 029	1 988	1 970	1 904	1 866	1 909
	Divisions	91	90	94	86	90	88	84	88
	Ratio E / D	22,81	22,43	21,59	23,12	21,89	21,64	22,21	21,69
ENSEMBLE	Effectifs	9 339	9 114	8 823	8 646	8 458	8 271	8 128	8 133
	Divisions	404	401	385	372	366	365	357	355
	Ratio E / D	23,12	22,73	22,92	23,24	23,11	22,66	22,77	22,91

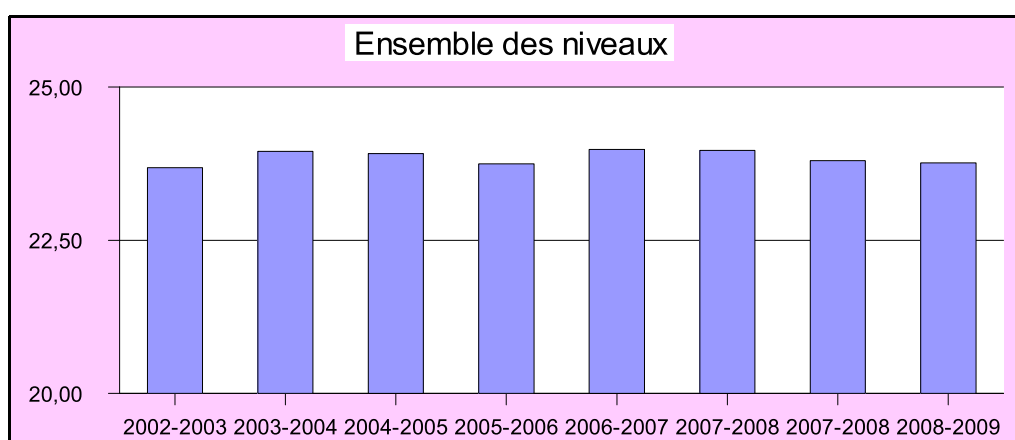




# SECOND DEGRÉ PUBLIC

## Évolution du ratio E/D (Nombre moyen d'élèves par division) dans les Collèges de 2001-2002 à 2008-2009

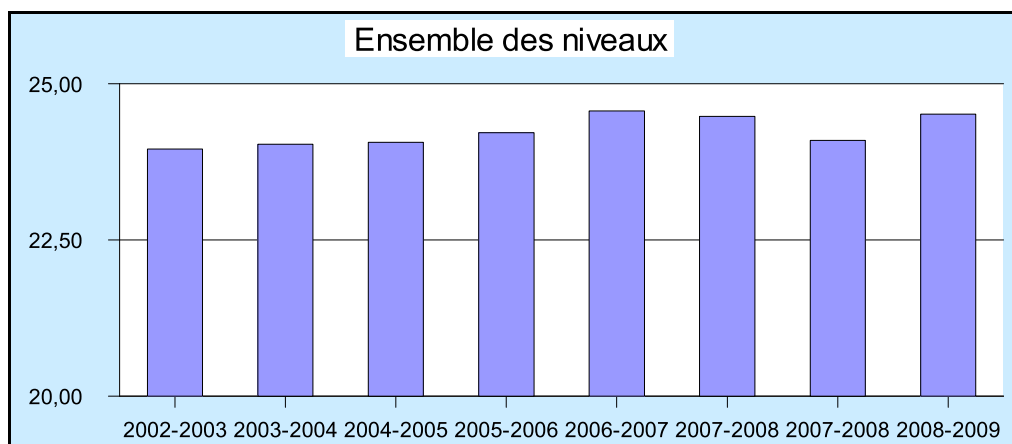
SAÔNE-ET-LOIRE									
Niveau	Données	2001-2002	2002-2003	2003-2004	2004-2005	2005-2006	2006-2007	2007-2008	2008-2009
SIXIEME	Effectifs	6 405	6 180	6 017	5 559	5 441	5 429	5 362	5 385
	Divisions	269	261	255	239	237	231	229	229
	Ratio E / D	23,81	23,68	23,60	23,26	22,96	23,50	23,41	23,52
CINQUIEME	Effectifs	6 101	6 060	5 830	5 741	5 421	5 315	5 357	5 315
	Divisions	258	251	242	239	219	223	218	222
	Ratio E / D	23,65	24,14	24,09	24,02	24,75	23,83	24,57	23,94
QUATRIEME	Effectifs	6 020	6 084	5 942	5 754	5 605	5 341	5 189	5 185
	Divisions	252	252	247	239	228	217	215	214
	Ratio E / D	23,89	24,14	24,06	24,08	24,58	24,61	24,13	24,23
TROISIEME	Effectifs	5 442	5 385	5 452	5 316	5 307	5 195	4 918	5 048
	Divisions	233	226	228	225	224	217	213	216
	Ratio E / D	23,36	23,83	23,91	23,63	23,69	23,94	23,09	23,37
ENSEMBLE	Effectifs	23 968	23 709	23 241	22 370	21 774	21 280	20 826	20 933
	Divisions	1 012	990	972	942	908	888	875	881
	Ratio E / D	23,68	23,95	23,91	23,75	23,98	23,96	23,80	23,76



# SECOND DEGRÉ PUBLIC

## Évolution du ratio E/D (Nombre moyen d'élèves par division) dans les Collèges de 2001-2002 à 2008-2009

YONNE									
Niveau	Données	2001-2002	2002-2003	2003-2004	2004-2005	2005-2006	2006-2007	2007-2008	2008-2009
SIXIEME	Effectifs	4 321	4 158	3 913	3 672	3 642	3 662	3 680	3 588
	Divisions	180	174	167	156	149	152	153	148
	Ratio E / D	24,01	23,90	23,43	23,54	24,44	24,09	24,05	24,24
CINQUIEME	Effectifs	4 101	4 053	3 964	3 772	3 591	3 532	3 535	3 643
	Divisions	167	169	162	152	145	141	144	148
	Ratio E / D	24,56	23,98	24,47	24,82	24,77	25,05	24,55	24,61
QUATRIEME	Effectifs	3 986	4 040	4 069	3 972	3 695	3 548	3 460	3 471
	Divisions	166	165	167	162	152	147	143	139
	Ratio E / D	24,01	24,48	24,37	24,52	24,31	24,14	24,20	24,97
TROISIEME	Effectifs	3 451	3 347	3 335	3 500	3 493	3 332	3 156	3 271
	Divisions	149	141	139	146	141	135	134	135
	Ratio E / D	23,16	23,74	23,99	23,97	24,77	24,68	23,55	24,23
ENSEMBLE	Effectifs	15 859	15 598	15 281	14 916	14 421	14 074	13 831	13 973
	Divisions	662	649	635	616	587	575	574	570
	Ratio E / D	23,96	24,03	24,06	24,21	24,57	24,48	24,10	24,51

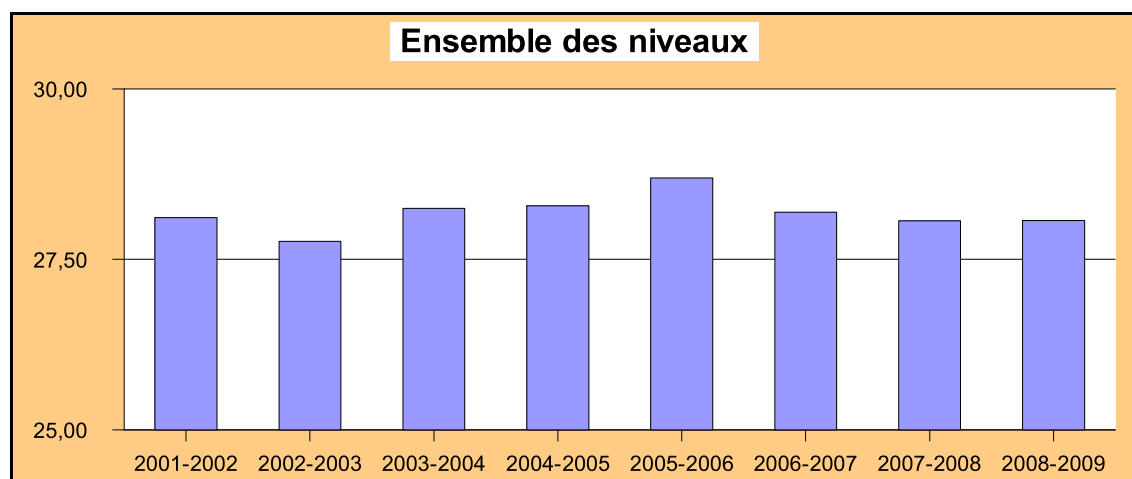


# SECOND DEGRÉ PUBLIC

## Évolution du ratio E/D (Nombre moyen d'élèves par division) dans les Lycées de 2001-2002 à 2008-2009

### ACADÉMIE DE DIJON

Niveau	Données	2001-2002	2002-2003	2003-2004	2004-2005	2005-2006	2006-2007	2007-2008	2008-2009
SECONDE	Effectifs	11 286	11 149	11 139	10 974	10 791	10 335	9 811	9 463
	Divisions	370	371	354	348	340	330	315	300
	Ratio E / D	30,50	30,05	31,47	31,53	31,74	31,32	31,15	31,54
PREMIERE	Effectifs	9 958	10 201	10 058	9 983	9 643	9 563	9 328	9 085
	Divisions	375	385	381	375	362	357	350	345
	Ratio E / D	26,55	26,50	26,40	26,62	26,64	26,79	26,65	26,33
TERMINALE	Effectifs	10 409	9 942	10 075	10 044	10 095	9 422	9 375	9 183
	Divisions	381	371	372	373	362	353	351	343
	Ratio E / D	27,32	26,80	27,08	26,93	27,89	26,69	26,71	26,77
ENSEMBLE	Effectifs	31 653	31 292	31 272	31 001	30 529	29 320	28 514	27 731
	Divisions	1 126	1 127	1 107	1 096	1 064	1 040	1 016	988
	Ratio E / D	28,11	27,77	28,25	28,29	28,69	28,19	28,06	28,07

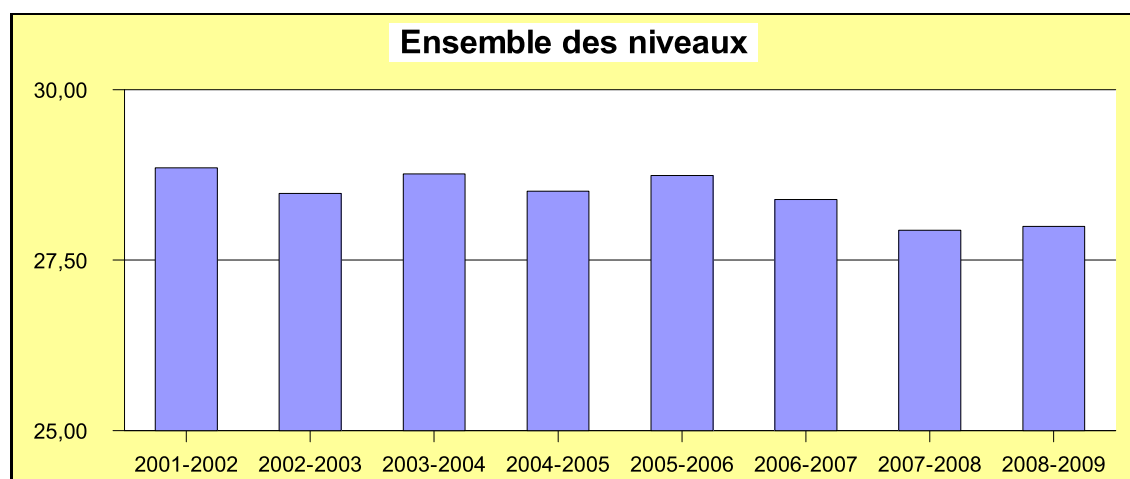


# SECOND DEGRÉ PUBLIC

## Évolution du ratio E/D (Nombre moyen d'élèves par division) dans les Lycées de 2001-2002 à 2008-2009

### CÔTE D'OR

Niveau	Données	2001-2002	2002-2003	2003-2004	2004-2005	2005-2006	2006-2007	2007-2008	2008-2009
SECONDE	Effectifs	3 757	3 648	3 658	3 496	3 516	3 399	3 174	3 154
	Divisions	119	120	118	112	112	108	103	100
	Ratio E / D	31,57	30,40	31,00	31,21	31,39	31,47	30,82	31,54
PREMIERE	Effectifs	3 347	3 408	3 330	3 323	3 141	3 140	3 126	2 969
	Divisions	122	123	122	122	119	115	118	115
	Ratio E / D	27,43	27,71	27,30	27,24	26,39	27,30	26,49	25,82
TERMINALE	Effectifs	3 226	3 253	3 339	3 217	3 344	3 056	3 060	3 059
	Divisions	117	119	119	118	117	115	114	113
	Ratio E / D	27,57	27,34	28,06	27,26	28,58	26,57	26,84	27,07
ENSEMBLE	Effectifs	10 330	10 309	10 327	10 036	10 001	9 595	9 360	9 182
	Divisions	358	362	359	352	348	338	335	328
	Ratio E / D	28,85	28,48	28,77	28,51	28,74	28,39	27,94	27,99

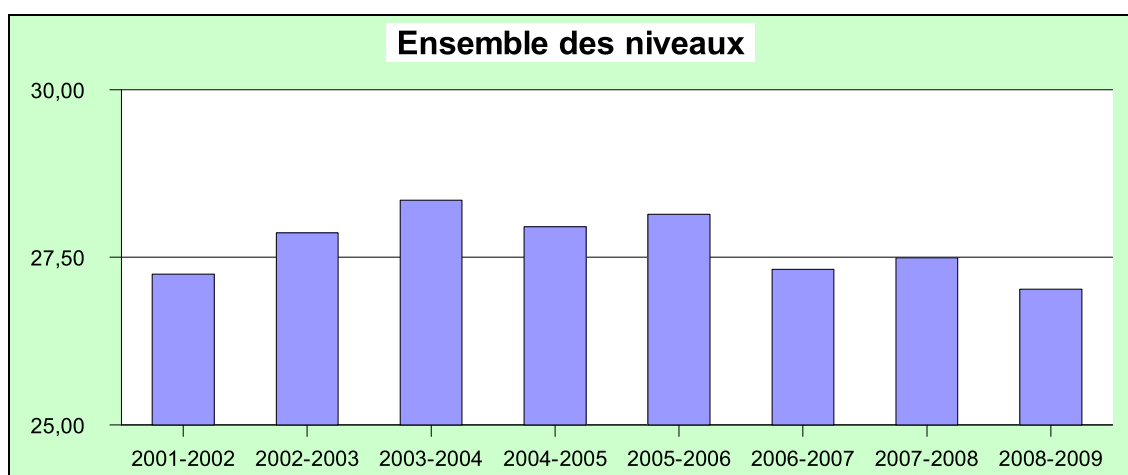


# SECOND DEGRÉ PUBLIC

## Évolution du ratio E/D (Nombre moyen d'élèves par division) dans les Lycées de 2001-2002 à 2008-2009

### NIÈVRE

Niveau	Données	2001-2002	2002-2003	2003-2004	2004-2005	2005-2006	2006-2007	2007-2008	2008-2009
SECONDE	Effectifs	1 421	1 377	1 362	1 308	1 254	1 237	1 173	1 135
	Divisions	48	47	44	43	41	40	39	36
	Ratio E / D	29,60	29,30	30,95	30,42	30,59	30,93	30,08	31,53
PREMIERE	Effectifs	1 221	1 329	1 316	1 263	1 185	1 152	1 150	1 107
	Divisions	46	50	49	49	45	45	43	44
	Ratio E / D	26,54	26,58	26,86	25,78	26,33	25,60	26,74	25,16
TERMINALE	Effectifs	1 309	1 223	1 291	1 343	1 332	1 163	1 141	1 136
	Divisions	51	44	47	48	48	45	44	45
	Ratio E / D	25,67	27,80	27,47	27,98	27,75	25,84	25,93	25,24
ENSEMBLE	Effectifs	3 951	3 929	3 969	3 914	3 771	3 552	3 464	3 378
	Divisions	145	141	140	140	134	130	126	125
	Ratio E / D	27,25	27,87	28,35	27,96	28,14	27,32	27,49	27,02

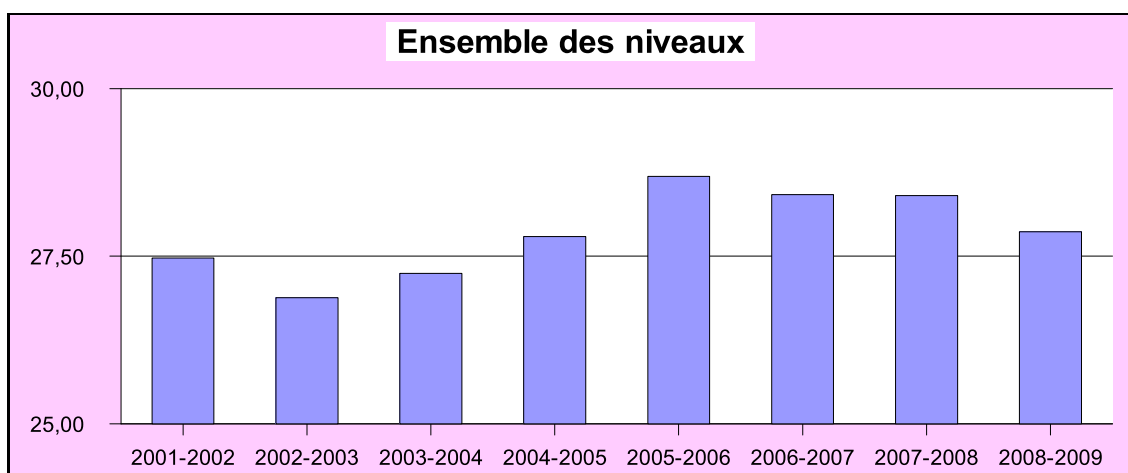


# SECOND DEGRÉ PUBLIC

## Évolution du ratio E/D (Nombre moyen d'élèves par division) dans les Lycées de 2001-2002 à 2008-2009

### SAÔNE-ET-LOIRE

Niveau	Données	2001-2002	2002-2003	2003-2004	2004-2005	2005-2006	2006-2007	2007-2008	2008-2009
SECONDE	Effectifs	3 949	3 939	3 963	4 046	3 851	3 588	3 465	3 270
	Divisions	131	130	124	126	120	116	111	105
	Ratio E / D	30,15	30,30	31,96	32,11	32,09	30,93	31,22	31,14
PREMIERE	Effectifs	3 530	3 589	3 541	3 561	3 590	3 458	3 286	3 217
	Divisions	140	144	142	138	132	129	122	122
	Ratio E / D	25,21	24,92	24,94	25,80	27,20	26,81	26,93	26,37
TERMINALE	Effectifs	3 922	3 601	3 556	3 620	3 577	3 525	3 418	3 237
	Divisions	144	140	140	140	132	127	125	122
	Ratio E / D	27,24	25,72	25,40	25,86	27,10	27,76	27,34	26,53
ENSEMBLE	Effectifs	11 401	11 129	11 060	11 227	11 018	10 571	10 169	9 724
	Divisions	415	414	406	404	384	372	358	349
	Ratio E / D	27,47	26,88	27,24	27,79	28,69	28,42	28,41	27,86

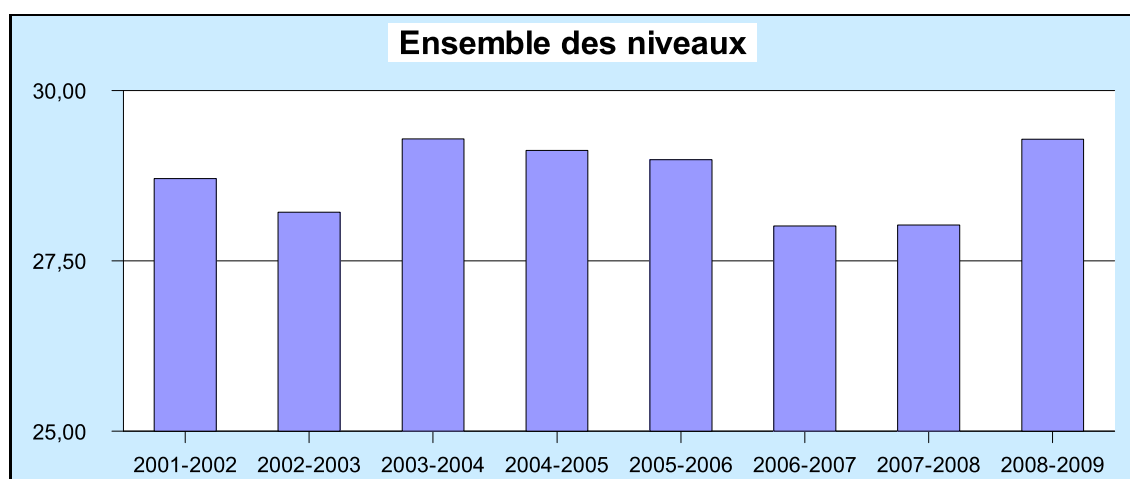


# SECOND DEGRÉ PUBLIC

## Évolution du ratio E/D (Nombre moyen d'élèves par division) dans les Lycées de 2001-2002 à 2008-2009

### YONNE

Niveau	Données	2001-2002	2002-2003	2003-2004	2004-2005	2005-2006	2006-2007	2007-2008	2008-2009
SECONDE	Effectifs	2 159	2 185	2 156	2 124	2 170	2 111	1 999	1 904
	Divisions	72	74	68	67	67	66	62	59
	Ratio E / D	29,99	29,53	31,71	31,70	32,39	31,98	32,24	32,27
PREMIERE	Effectifs	1 860	1 875	1 871	1 836	1 727	1 813	1 766	1 792
	Divisions	67	68	68	66	66	68	67	64
	Ratio E / D	27,76	27,57	27,51	27,82	26,17	26,66	26,36	28,00
TERMINALE	Effectifs	1 952	1 865	1 889	1 864	1 842	1 678	1 756	1 751
	Divisions	69	68	66	67	65	66	68	63
	Ratio E / D	28,29	27,43	28,62	27,82	28,34	25,42	25,82	27,79
ENSEMBLE	Effectifs	5 971	5 925	5 916	5 824	5 739	5 602	5 521	5 447
	Divisions	208	210	202	200	198	200	197	186
	Ratio E / D	28,71	28,21	29,29	29,12	28,98	28,01	28,03	29,28



# SECOND DEGRÉ PUBLIC

## Évolution du ratio E/D (Nombre moyen d'élèves par division) dans les LP de 2001-2002 à 2008-2009

ACADÉMIE DE DIJON									
Niveau	Données	2001-2002	2002-2003	2003-2004	2004-2005	2005-2006	2006-2007	2007-2008	2008-2009
1ère année CAP 2 ans	Effectifs	257	355	522	575	648	648	675	903
	Divisions	17	32	46	49	50	49	44	60
	Ratio E / D	15,12	11,09	11,35	11,73	12,96	13,22	15,34	15,05
2ème année CAP 2 ans	Effectifs	190	271	486	429	520	554	551	568
	Divisions	15	26	48	44	51	45	44	46
	Ratio E / D	12,67	10,42	10,13	9,75	10,20	12,31	12,52	12,35
1ère année BEP	Effectifs	4 405	4 412	4 291	4 207	4 258	4 130	3 904	1 326
	Divisions	225	218	210	203	197	180	176	58
	Ratio E / D	19,58	20,24	20,43	20,72	21,61	22,94	22,18	22,86
2ème année BEP	Effectifs	4 268	4 095	4 189	3 993	3 896	3 935	3 748	3 529
	Divisions	227	222	216	210	202	185	178	175
	Ratio E / D	18,80	18,45	19,39	19,01	19,29	21,27	21,06	20,17
1ère année Bac pro	Effectifs	1 706	1 601	1 672	1 692	1 697	1 701	1 758	1 694
	Divisions	93	94	93	92	93	87	90	87
	Ratio E / D	18,34	17,03	17,98	18,39	18,25	19,55	19,53	19,47
2ème année Bac pro	Effectifs	1 465	1 506	1 438	1 556	1 536	1 492	1 506	1 614
	Divisions	87	91	93	93	92	84	86	89
	Ratio E / D	16,84	16,55	15,46	16,73	16,70	17,76	17,51	18,13
1ère Bac pro en 3 ans	Effectifs	0	0	0	0	0	0	0	2 247
	Divisions	0	0	0	0	0	0	0	100
	Ratio E / D	0	0	0	0	0	0	0	22,47
ENSEMBLE	Effectifs	12 291	12 240	12 598	12 452	12 555	12 460	12 142	11 881
	Divisions	664	683	706	691	685	630	618	615
	Ratio E / D	18,51	17,92	17,84	18,02	18,33	19,78	19,65	19,32



# SECOND DEGRÉ PUBLIC

## Évolution du ratio E/D (Nombre moyen d'élèves par division) dans les LP de 2001-2002 à 2008-2009

### CÔTE D'OR

Niveau	Données	2001-2002	2002-2003	2003-2004	2004-2005	2005-2006	2006-2007	2007-2008	2008-2009
1ère année CAP 2 ans	Effectifs	125	148	195	216	229	210	224	260
	Divisions	7	15	16	17	16	15	14	18
	Ratio E / D	17,86	9,87	12,19	12,71	14,31	14,00	16,00	14,44
2ème année CAP 2 ans	Effectifs	105	116	183	171	202	200	180	189
	Divisions	7	11	16	16	17	15	14	14
	Ratio E / D	15,00	10,55	11,44	10,69	11,88	13,33	12,86	13,50
1ère année BEP	Effectifs	1 168	1 145	1 152	1 074	1 088	1 020	957	319
	Divisions	60	57	56	53	50	45	44	13
	Ratio E / D	19,47	20,09	20,57	20,26	21,76	22,67	21,75	24,54
2ème année BEP	Effectifs	1 086	1 106	1 115	1 064	987	982	930	884
	Divisions	58	57	57	56	53	47	44	43
	Ratio E / D	18,72	19,40	19,56	19,00	18,62	20,89	21,14	20,56
1ère Bac pro en 2 ans	Effectifs	413	375	450	430	457	457	463	442
	Divisions	23	23	24	24	24	24	24	21
	Ratio E / D	17,96	16,30	18,75	17,92	19,04	19,04	19,29	21,05
2ème année Bac pro	Effectifs	385	371	341	408	395	386	386	435
	Divisions	21	22	23	24	24	22	22	23
	Ratio E / D	18,33	16,86	14,83	17,00	16,46	17,55	17,55	18,91
1ère Bac pro en 3 ans	Effectifs	0	0	0	0	0	0	0	595
	Divisions	0	0	0	0	0	0	0	27
	Ratio E / D	0	0	0	0	0	0	0	22,04
ENSEMBLE	Effectifs	3 282	3 261	3 436	3 363	3 358	3 255	3 140	3 124
	Divisions	176	185	192	190	184	168	162	159
	Ratio E / D	18,65	17,63	17,90	17,70	18,25	19,38	19,38	19,65

# SECOND DEGRÉ PUBLIC

## Évolution du ratio E/D (Nombre moyen d'élèves par division) dans les LP de 2001-2002 à 2008-2009

NIÈVRE									
Niveau	Données	2001-2002	2002-2003	2003-2004	2004-2005	2005-2006	2006-2007	2007-2008	2008-2009
1ère année CAP 2 ans	Effectifs	8	10	66	70	99	85	83	154
	Divisions	1	1	7	7	8	8	7	12
	Ratio E / D	8,00	10,00	9,43	10,00	12,38	10,63	11,86	12,83
2ème année CAP 2 ans	Effectifs	13	7	59	64	75	85	75	77
	Divisions	1	1	7	7	8	8	7	8
	Ratio E / D	13,00	7,00	8,43	9,14	9,38	10,63	10,71	9,63
1ère année BEP	Effectifs	672	663	636	641	654	624	619	169
	Divisions	34	35	31	31	31	28	28	7
	Ratio E / D	19,76	18,94	20,52	20,68	21,10	22,29	22,11	24,14
2ème année BEP	Effectifs	638	611	617	601	593	648	575	561
	Divisions	35	35	34	32	30	29	29	28
	Ratio E / D	18,23	17,46	18,15	18,78	19,77	22,34	19,83	20,04
1ère Bac pro en 2 ans	Effectifs	307	254	270	268	248	232	252	234
	Divisions	16	15	15	15	14	14	14	14
	Ratio E / D	19,19	16,93	18,00	17,87	17,71	16,57	18,00	16,71
2ème année Bac pro	Effectifs	243	262	225	259	246	241	233	232
	Divisions	13	15	15	15	15	14	15	14
	Ratio E / D	18,69	17,47	15,00	17,27	16,40	17,21	15,53	16,57
1ère Bac pro en 3 ans	Effectifs	0	0	0	0	0	0	0	347
	Divisions	0	0	0	0	0	0	0	16
	Ratio E / D	0	0	0	0	0	0	0	21,69
ENSEMBLE	Effectifs	1 881	1 807	1 873	1 903	1 915	1 915	1 837	1 774
	Divisions	100	102	109	107	106	101	100	99
	Ratio E / D	18,81	17,72	17,18	17,79	18,07	18,96	18,37	17,92

# SECOND DEGRÉ PUBLIC

## Évolution du ratio E/D (Nombre moyen d'élèves par division) dans les LP de 2001-2002 à 2008-2009

SAÔNE-ET-LOIRE									
Niveau	Données	2001-2002	2002-2003	2003-2004	2004-2005	2005-2006	2006-2007	2007-2008	2008-2009
1ère année CAP 2 ans	Effectifs	74	98	153	175	195	236	236	328
	Divisions	6	9	13	15	16	19	16	21
	Ratio E / D	12,33	10,89	11,77	11,67	12,19	12,42	14,75	15,62
2ème année CAP 2 ans	Effectifs	54	88	177	134	153	163	208	201
	Divisions	5	8	17	13	16	15	16	17
	Ratio E / D	10,80	11,00	10,41	10,31	9,56	10,87	13,00	11,82
1ère année BEP	Effectifs	1 563	1 589	1 487	1 480	1 505	1 472	1 406	488
	Divisions	82	79	76	73	72	65	63	23
	Ratio E / D	19,06	20,11	19,57	20,27	20,90	22,65	22,32	21,22
2ème année BEP	Effectifs	1 540	1 467	1 524	1 396	1 401	1 394	1 331	1 247
	Divisions	85	81	79	76	73	66	64	64
	Ratio E / D	18,12	18,11	19,29	18,37	19,19	21,12	20,80	19,48
1ère Bac pro en 2 ans	Effectifs	661	646	655	647	630	650	676	665
	Divisions	36	38	37	36	37	34	36	36
	Ratio E / D	18,36	17,00	17,70	17,97	17,03	19,12	18,78	18,47
2ème année Bac pro	Effectifs	541	587	576	607	569	556	575	619
	Divisions	35	36	38	37	36	33	34	36
	Ratio E / D	15,46	16,31	15,16	16,41	15,81	16,85	16,91	17,19
1ère Bac pro en 3 ans	Effectifs	0	0	0	0	0	0	0	788
	Divisions	0	0	0	0	0	0	0	36
	Ratio E / D	0	0	0	0	0	0	0	21,89
ENSEMBLE	Effectifs	4 433	4 475	4 572	4 439	4 453	4 471	4 432	4 336
	Divisions	249	251	260	250	250	232	229	233
	Ratio E / D	17,80	17,83	17,58	17,76	17,81	19,27	19,35	18,61

# SECOND DEGRÉ PUBLIC

## Évolution du ratio E/D (Nombre moyen d'élèves par division) dans les LP de 2001-2002 à 2008-2009

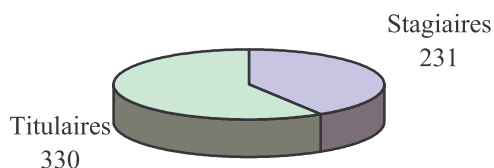
YONNE									
Niveau	Données	2001-2002	2002-2003	2003-2004	2004-2005	2005-2006	2006-2007	2007-2008	2008-2009
1ère année CAP 2 ans	Effectifs	50	99	108	114	125	117	132	161
	Divisions	3	7	10	10	10	7	7	9
	Ratio E / D	16,67	14,14	10,80	11,40	12,50	16,71	18,86	17,89
2ème année CAP 2 ans	Effectifs	18	60	67	60	90	106	88	101
	Divisions	2	6	8	8	10	7	7	7
	Ratio E / D	9,00	10,00	8,38	7,50	9,00	15,14	12,57	14,43
1ère année BEP	Effectifs	1 002	1 015	1 016	1 012	1 011	1 014	922	350
	Divisions	49	47	47	46	44	42	41	15
	Ratio E / D	20,45	21,60	21,62	22,00	22,98	24,14	22,49	23,33
2ème année BEP	Effectifs	1 004	911	933	932	915	911	912	837
	Divisions	49	49	46	46	46	43	41	40
	Ratio E / D	20,49	18,59	20,28	20,26	19,89	21,19	22,24	20,93
1ère Bac pro en 2 ans	Effectifs	325	326	297	347	362	362	367	353
	Divisions	18	18	17	17	18	15	16	16
	Ratio E / D	18,06	18,11	17,47	20,41	20,11	24,13	22,94	22,06
2ème année Bac pro	Effectifs	296	286	296	282	326	309	312	328
	Divisions	18	18	17	17	17	15	15	16
	Ratio E / D	16,44	15,89	17,41	16,59	19,18	20,60	20,80	20,50
1ère Bac pro en 3 ans	Effectifs	0	0	0	0	0	0	0	517
	Divisions	0	0	0	0	0	0	0	21
	Ratio E / D	0	0	0	0	0	0	0	24,62
ENSEMBLE	Effectifs	2 695	2 697	2 717	2 747	2 829	2 819	2 733	2 647
	Divisions	139	145	145	144	145	129	127	124
	Ratio E / D	19,39	18,60	18,74	19,08	19,51	21,85	21,52	21,35

## **BILAN DU MOUVEMENT DES ENSEIGNANTS**

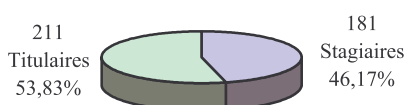
**BILAN DU MOUVEMENT - PHASE INTER-ACADEMIQUE 2008**

**Participation :**

**561 Participants - Mvt Inter**



**392 Certifiés et Agrégés - Mvt Inter**



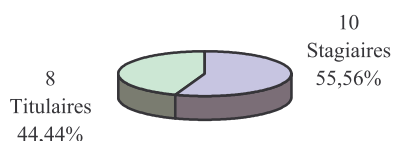
**11 COP et DCIO - Mvt Inter**



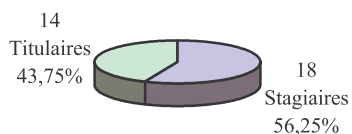
**6 PEGC - Mvt Inter**



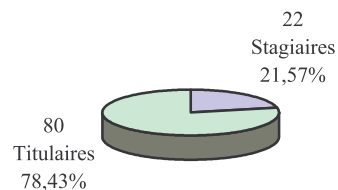
**18 CPE - Mvt Inter**



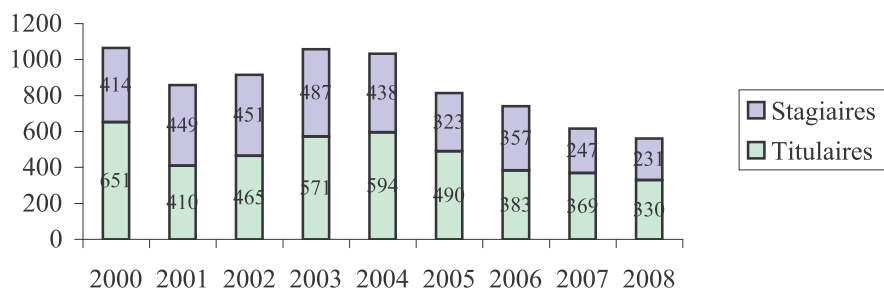
**32 EPS - Mvt Inter**



**102 PLP - Mvt Inter**



**Evolution du nombre de participants - Mvt Inter**



**Modalité de la participation des enseignants au mouvement :**

	Total	Participation volontaire		Participation obligatoire	
2001	809	424	52,41%	385	47,59%
2002	916	465	50,76%	451	49,24%
2003	1058	571	53,97%	487	46,03%
2004	1032	580	56,20%	452	43,80%
2005	813	484	59,53%	329	40,47%
2006	740	383	51,76%	357	48,24%
2007	616	363	58,93%	253	41,07%
2008	561	323	57,58%	238	42,42%

**Participation :**