



COVID-19

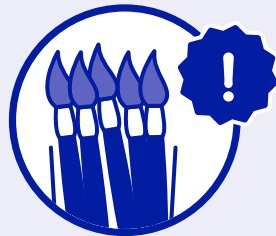
RECOMMANDATIONS AUX PROFESSEURS ÉCOLE MATERNELLE



**Si je ressens un symptôme évocateur
du Covid-19, je ne me rends pas à l'école.**



Je porte un masque.



**Je n'ai recours au matériel collectif
que s'il peut être désinfecté
(par lingettes adaptées par exemple).**



**Les élèves n'utilisent des solutions
hydroalcooliques que sous la surveillance
étroite d'un adulte.**



J'aère régulièrement la salle de classe.

