



Enquête auprès des enseignants sur leurs perceptions de leur métier

Sondage Ifop pour **SE-Unsa**

Mai 2018

N° 115487

Contacts Ifop :

Jérôme Fourquet - Directeur du Département

Mathilde Moizo – Chargée d'Etudes

Département Opinion et Stratégies d'Entreprise

01 45 84 14 44

Prenom.nom@ifop.com

1 | La méthodologie



Etude réalisée par l'Ifop pour SE-Unsa

Echantillon



L'enquête a été menée auprès d'un échantillon de **601** enseignants, représentatif de la population des enseignants du public, de la maternelle au lycée. La représentativité de l'échantillon a été assurée par la méthode des quotas (sexe, type d'établissement, statut REP ou non REP de l'établissement, et académie).

Mode de recueil

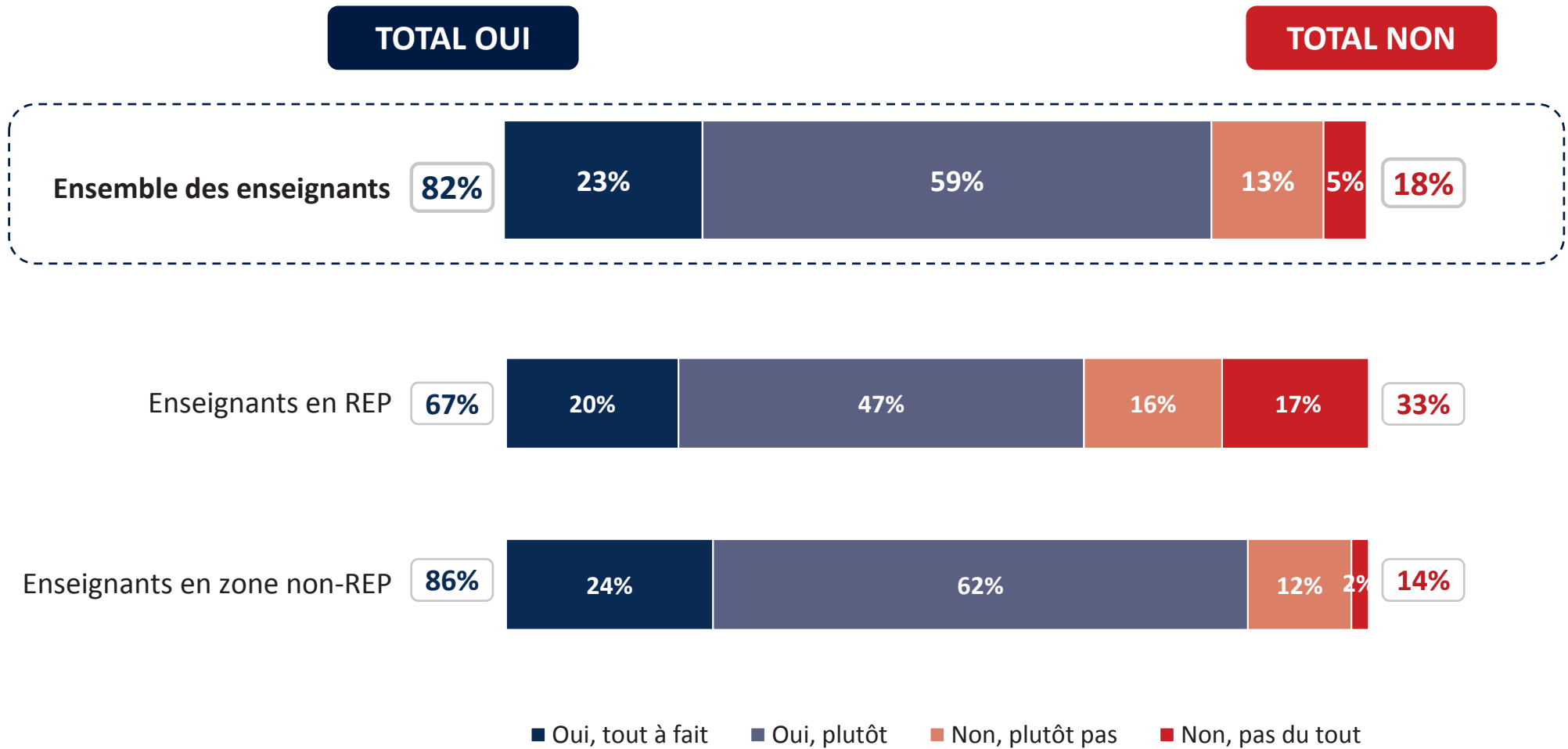


Les interviews ont eu lieu par questionnaire auto-administré en ligne du 4 au 14 Mai 2018.

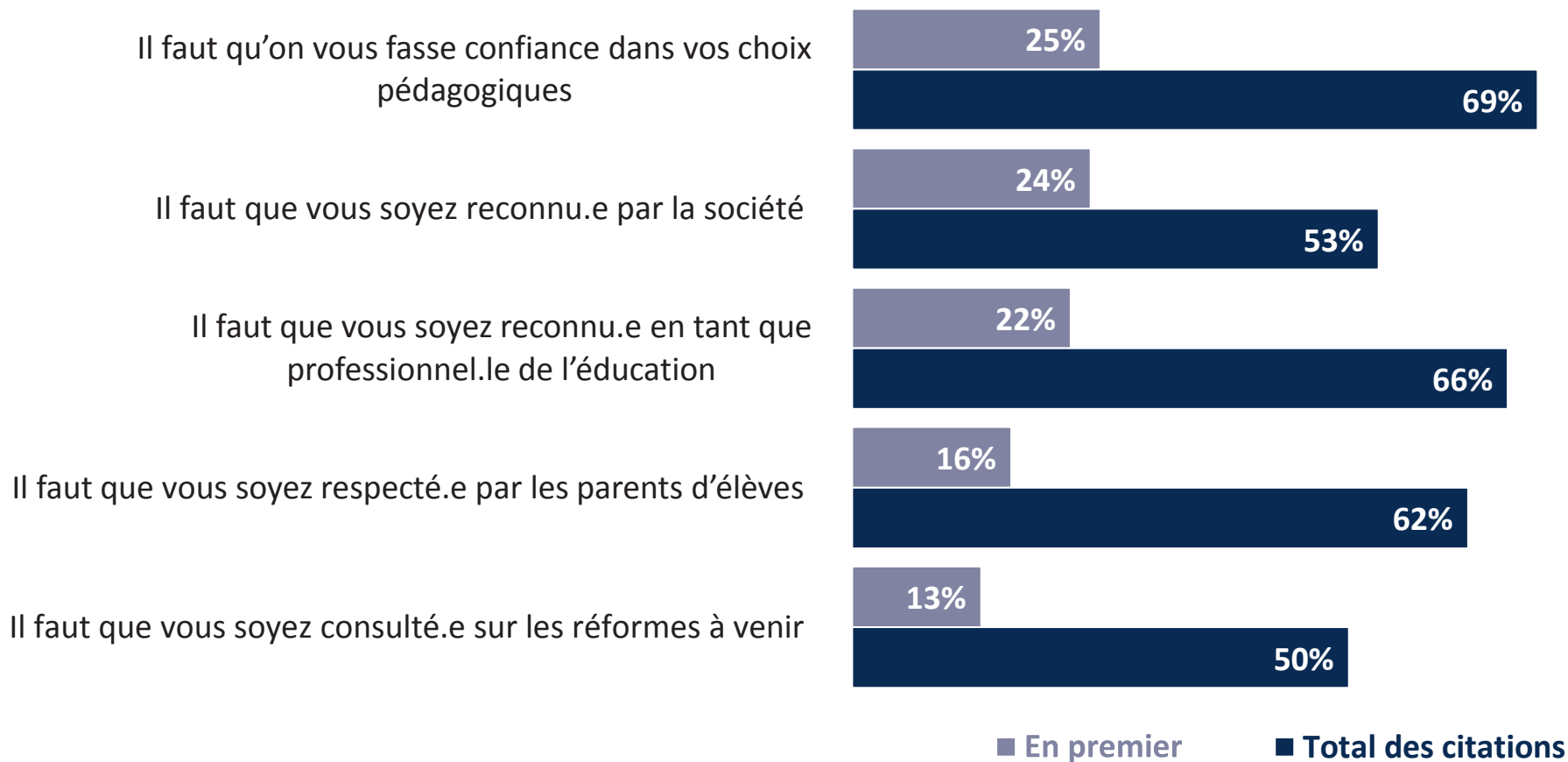
2 | Les résultats de l'étude



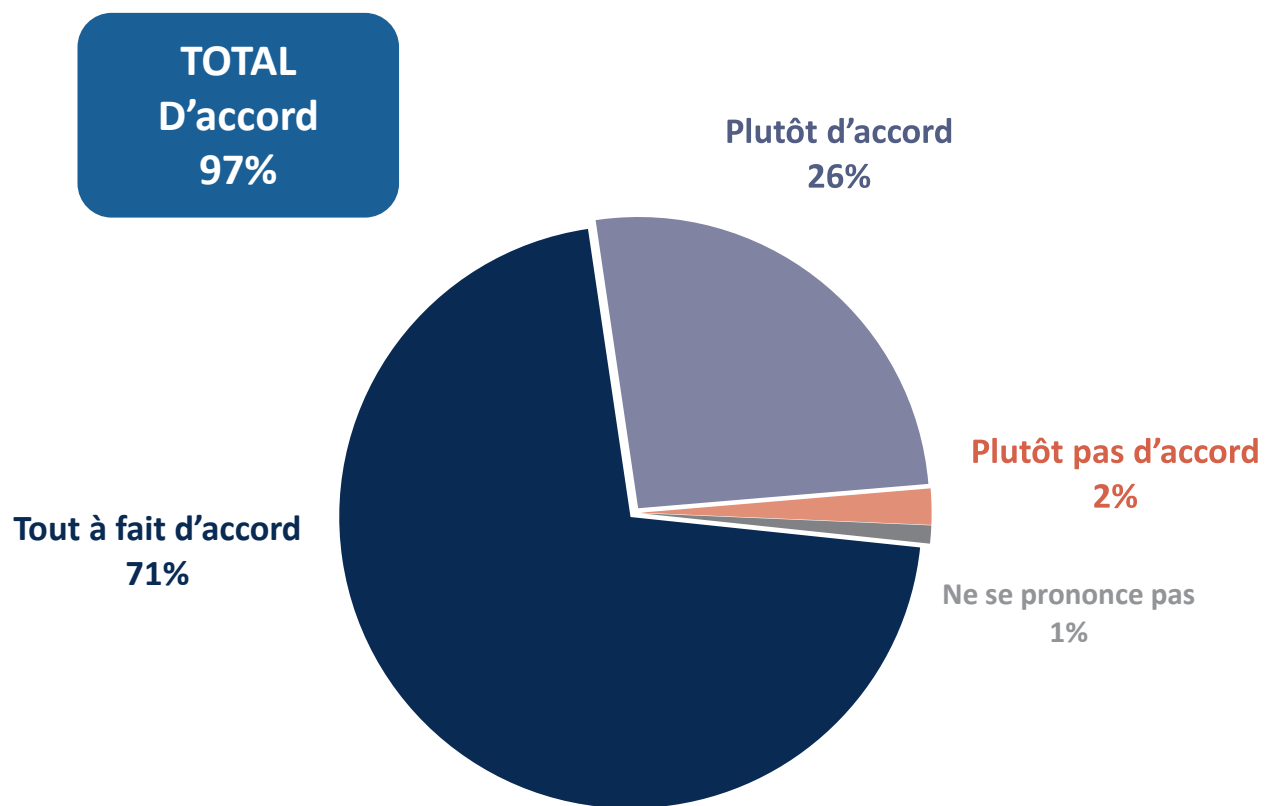
QUESTION : Diriez-vous que vous êtes heu-reu-x-se d'exercer votre métier ?



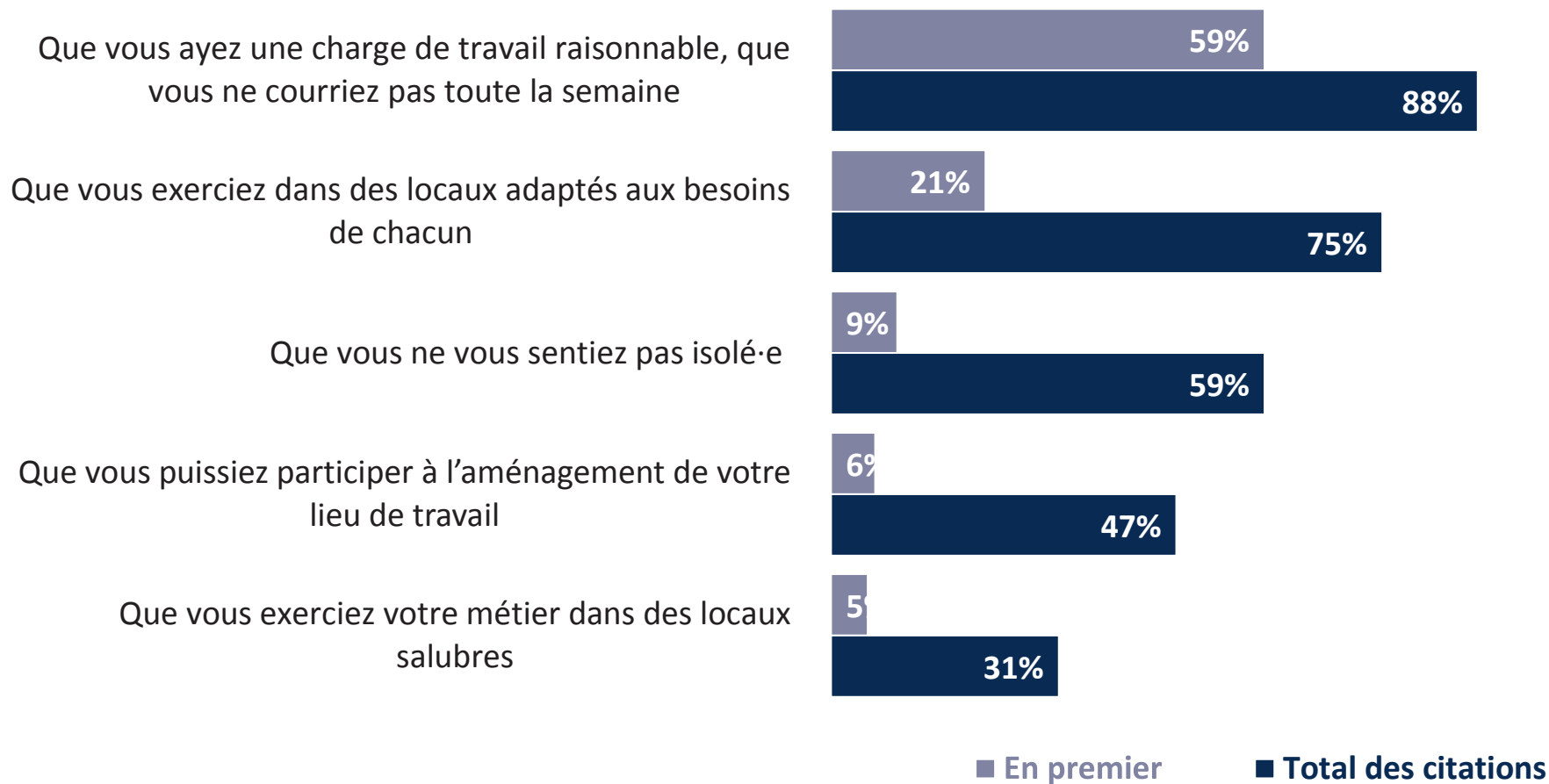
QUESTION : Parmi les conditions suivantes, quelles sont celles qui, pour vous, sont les plus importantes pour vous sentir reconnu-e, en tant qu'enseignant ?
En premier ? En second ? En troisième ?



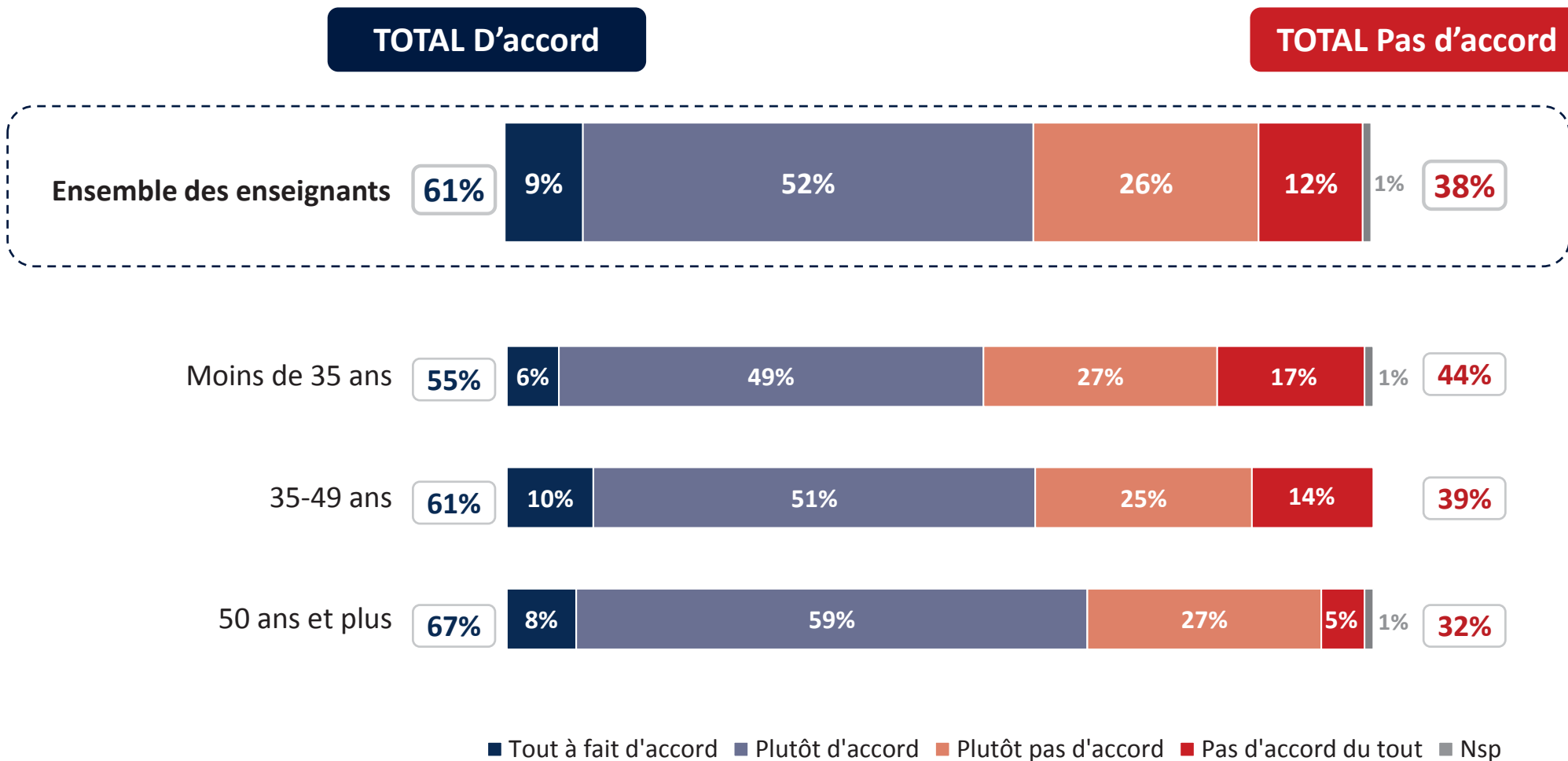
QUESTION : Diriez-vous que vous êtes tout à fait d'accord, plutôt d'accord, plutôt pas d'accord ou pas d'accord du tout avec l'affirmation suivante :
« Avoir une rémunération plus élevée serait une juste reconnaissance de mon travail » ?



QUESTION : Pour vous sentir bien au travail, il faut en priorité ? En premier ? En second ? En troisième ?

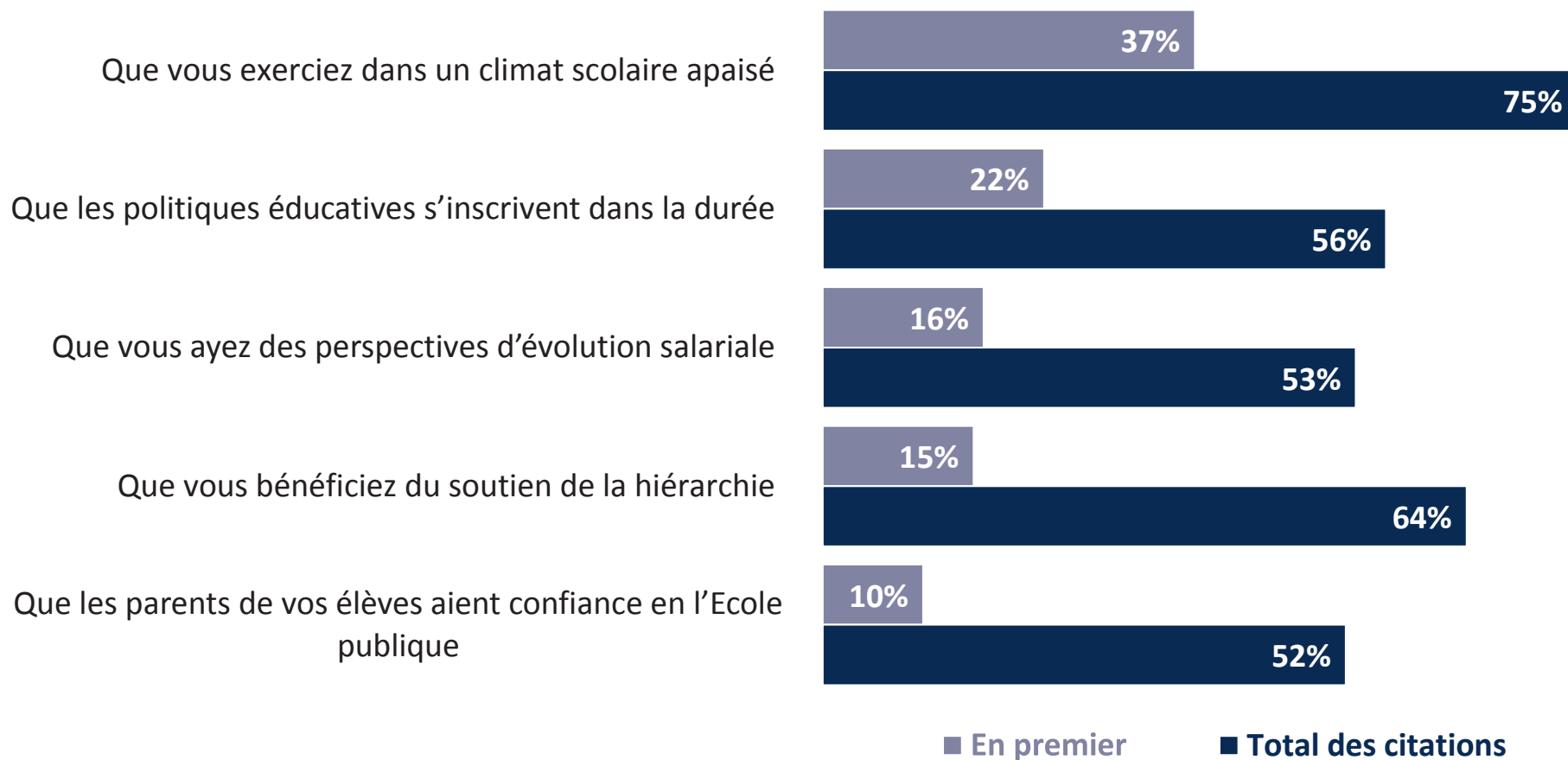


QUESTION : Diriez-vous que vous êtes tout à fait d'accord, plutôt d'accord, plutôt pas d'accord ou pas d'accord du tout avec l'affirmation suivante :
« Je réussis à équilibrer mes temps de vie professionnelle, vie personnelle » ?



■ Tout à fait d'accord ■ Plutôt d'accord ■ Plutôt pas d'accord ■ Pas d'accord du tout ■ Nsp

QUESTION : Pour être serein-e dans votre métier, il faut prioritairement... ? En premier ? En second ? En troisième ?

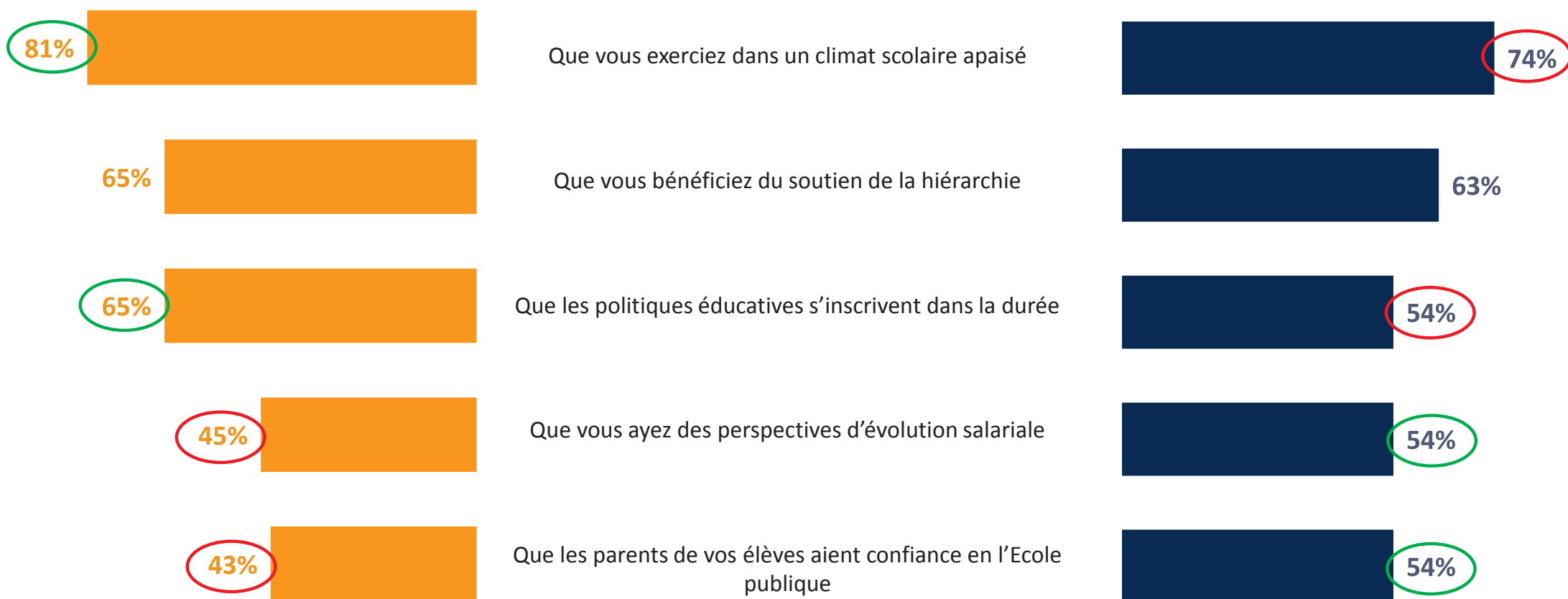


QUESTION : Pour être serein-e dans votre métier, il faut prioritairement... ? En premier ? En second ? En troisième ?

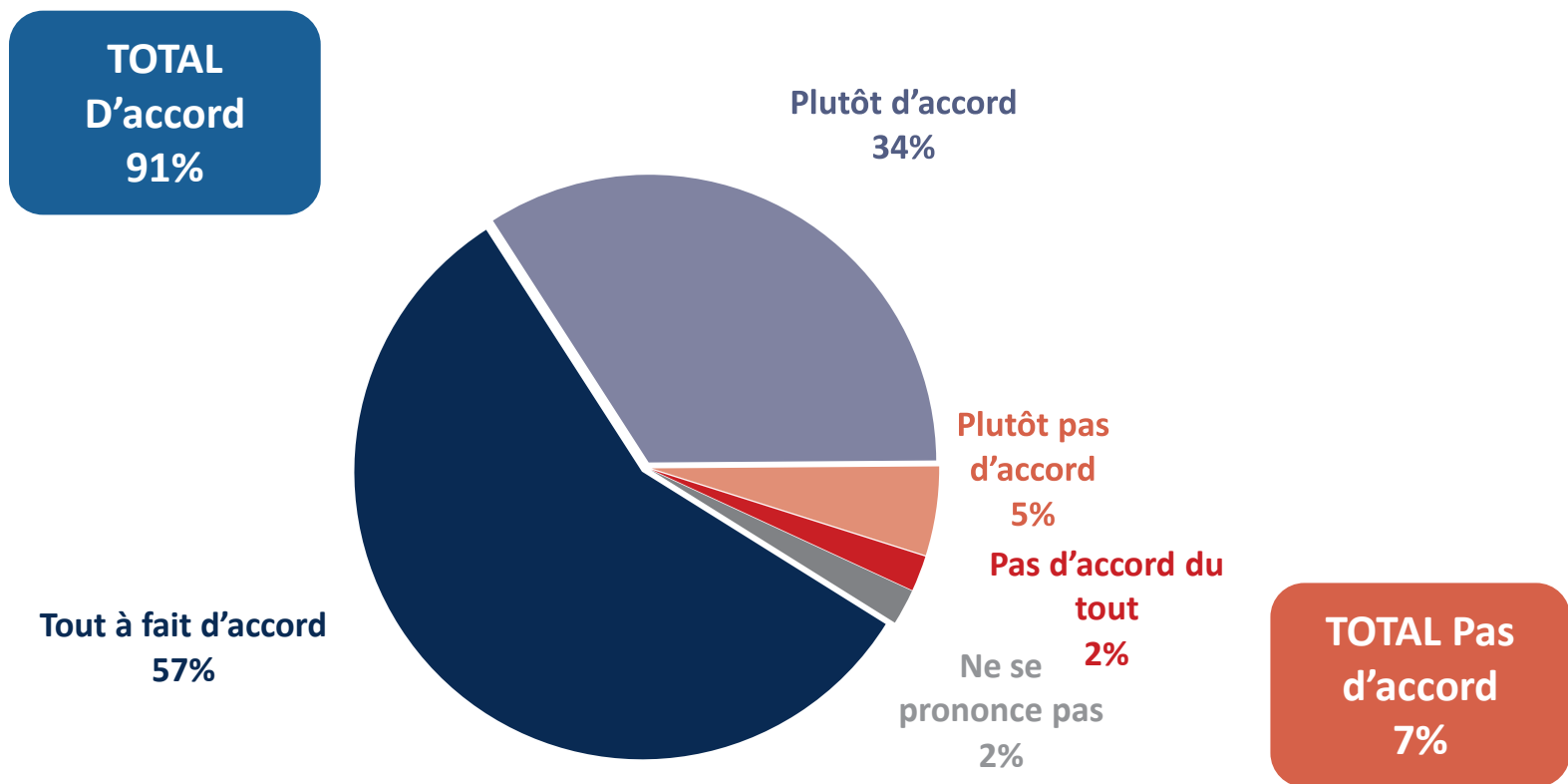
Etablissements REP

Etablissements non-REP

Récapitulatif
Total des citations

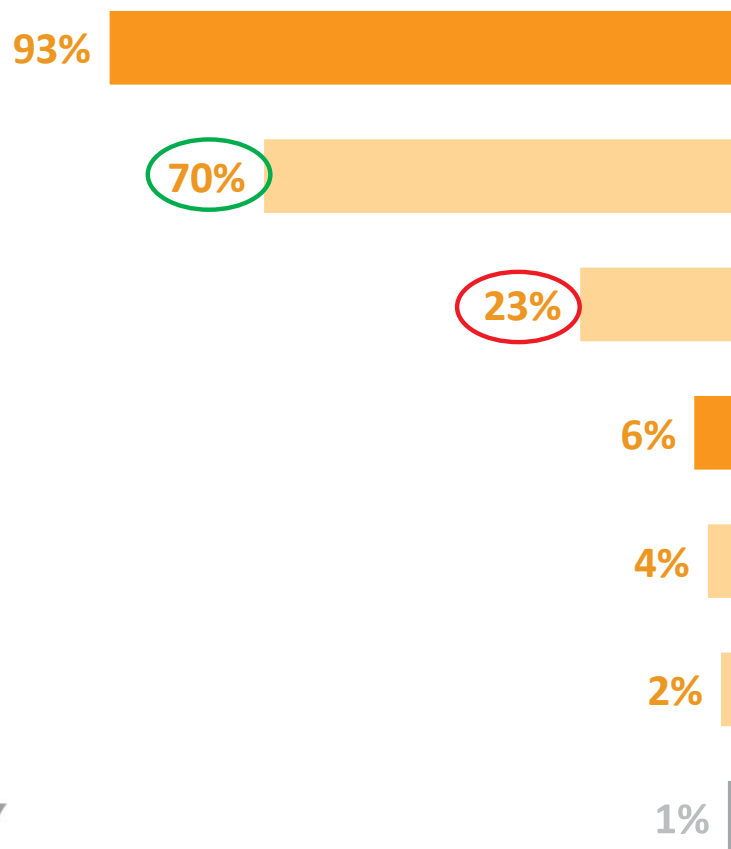


QUESTION : Diriez-vous que vous êtes tout à fait d'accord, plutôt d'accord, plutôt pas d'accord ou pas d'accord du tout avec l'affirmation suivante : « **La sécurité de l'emploi liée à mon statut de fonctionnaire est indispensable à l'exercice serein de mon métier** » ?

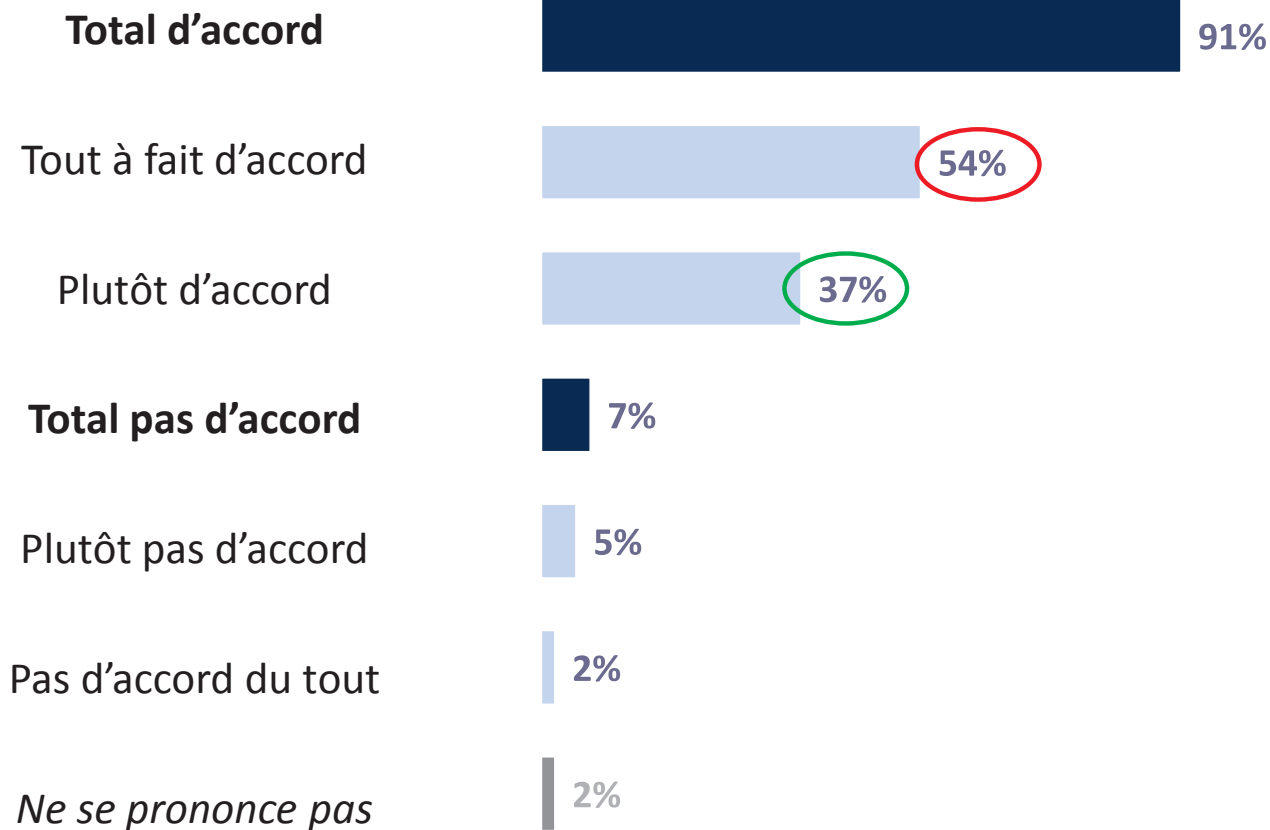


QUESTION : Diriez-vous que vous êtes tout à fait d'accord, plutôt d'accord, plutôt pas d'accord ou pas d'accord du tout avec l'affirmation suivante : « **La sécurité de l'emploi liée à mon statut de fonctionnaire est indispensable à l'exercice serein de mon métier** » ?

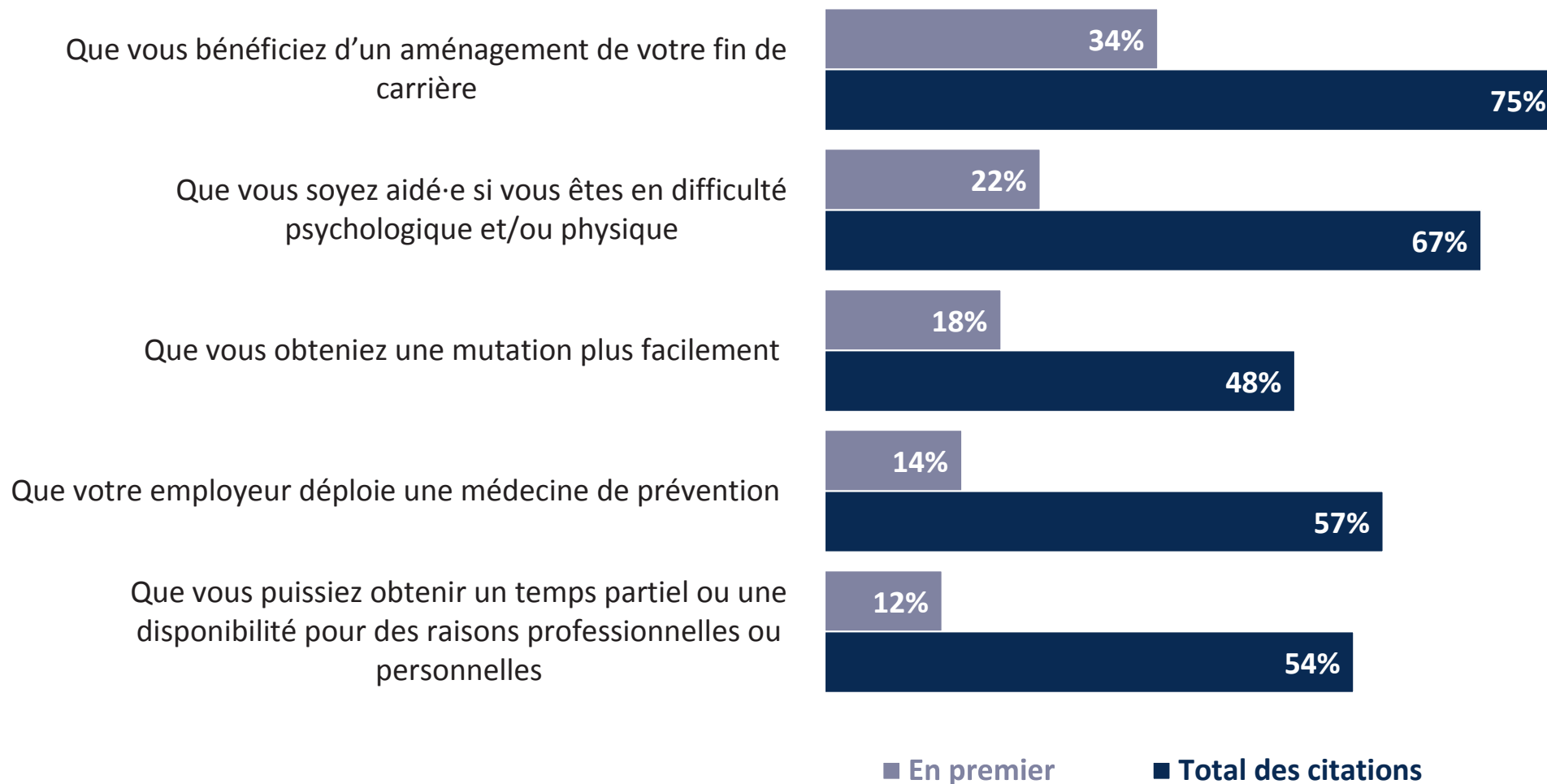
Etablissements REP



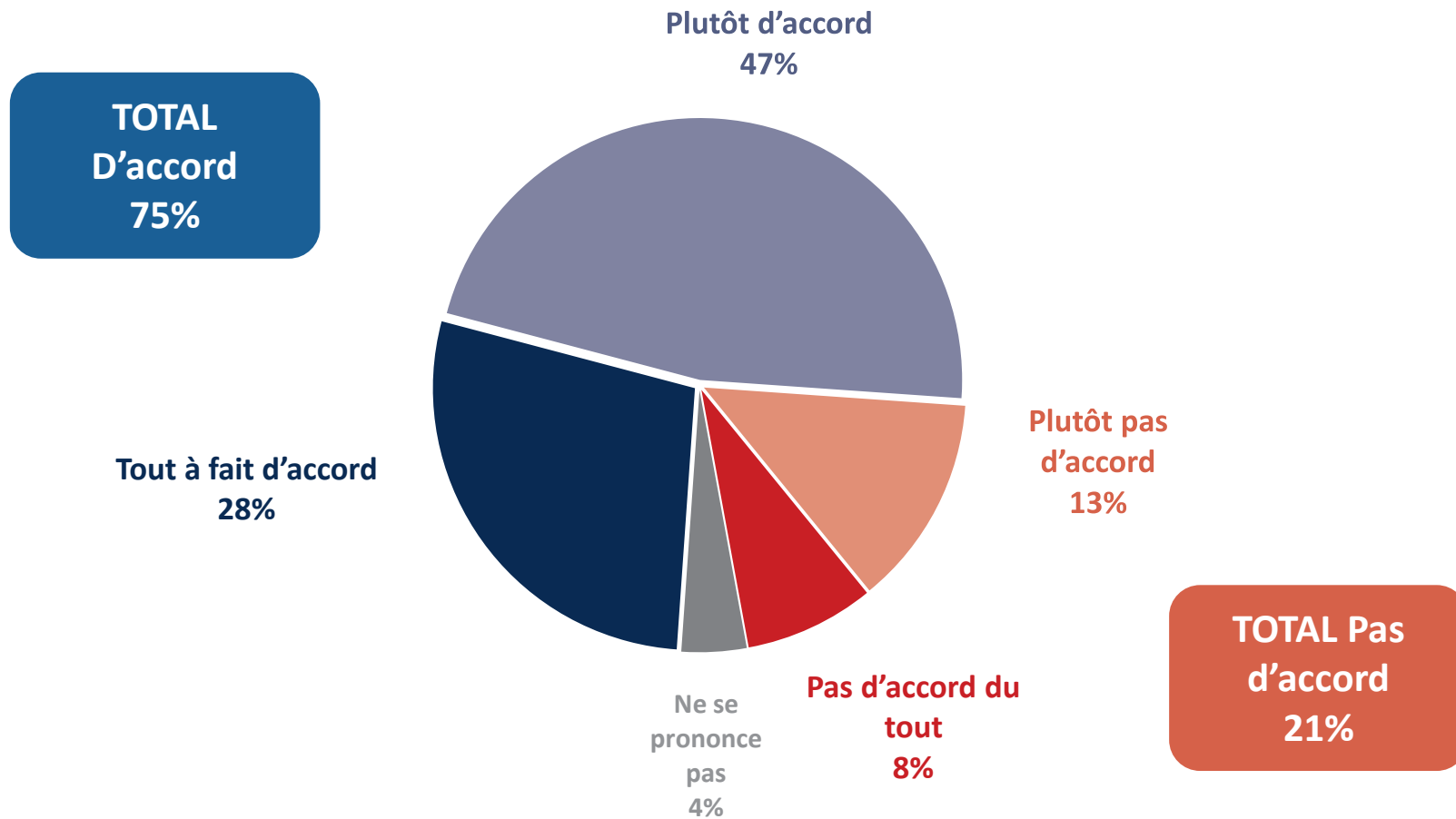
Etablissements non-REP



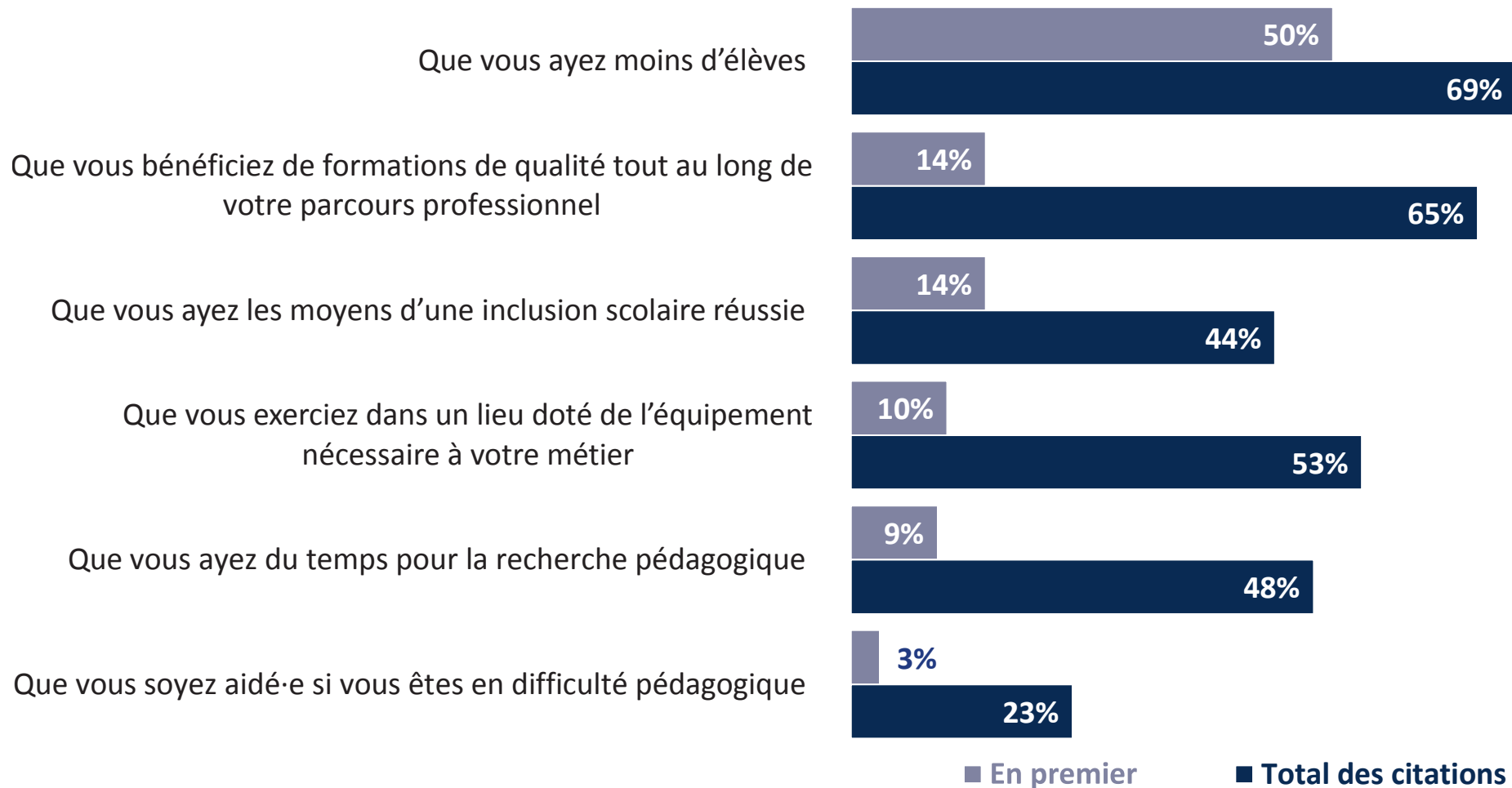
QUESTION : Pour que vos aspirations et besoins personnels soient pris en compte, il faudrait en priorité...En premier ? En second ? En troisième ?



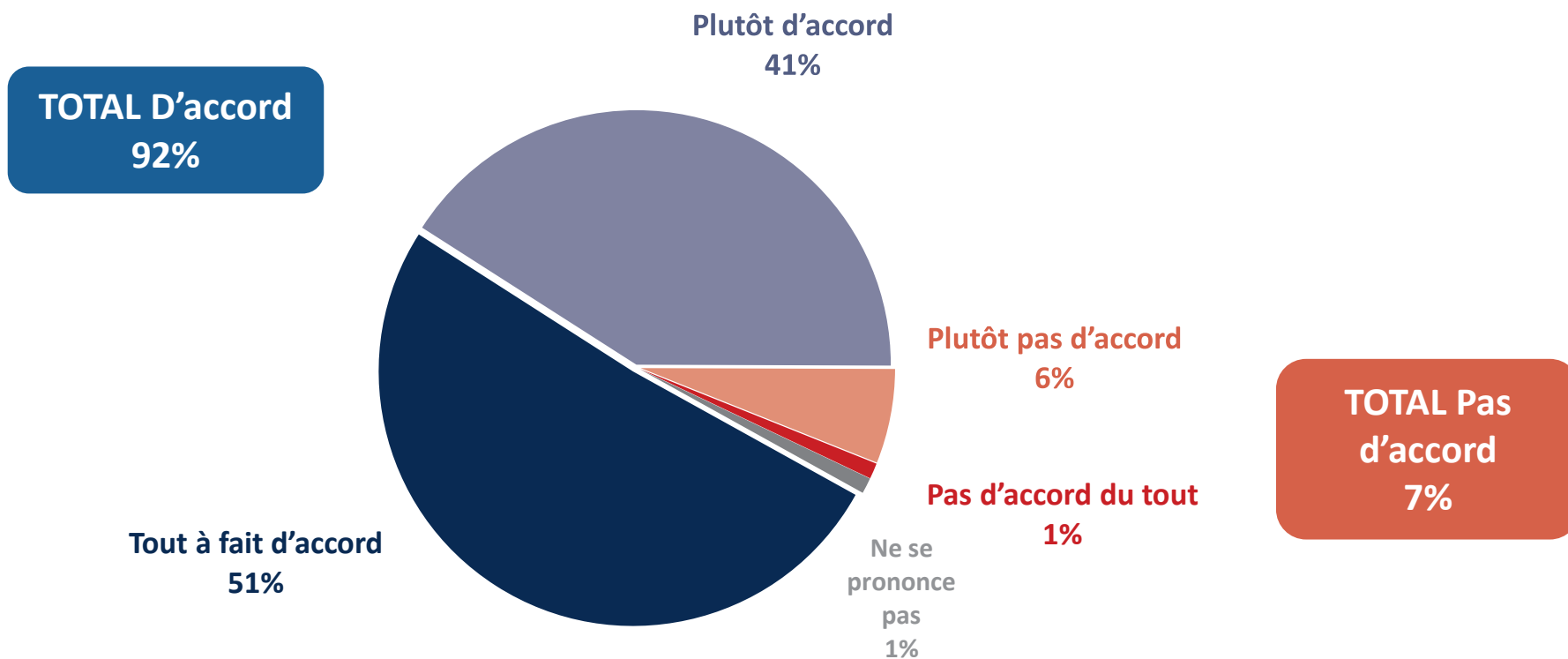
QUESTION : Diriez-vous que vous êtes tout à fait d'accord, plutôt d'accord, plutôt pas d'accord ou pas d'accord du tout avec l'affirmation suivante :
« J'aimerais pouvoir explorer temporairement d'autres fonctions et/ou d'autres métiers en vue d'une mobilité professionnelle » ?



QUESTION : Pour que toutes les conditions soient réunies pour être efficace avec vos élèves, il faudrait en priorité...En premier ? En second ? En troisième ?



QUESTION : Diriez-vous que vous êtes tout à fait d'accord, plutôt d'accord, plutôt pas d'accord ou pas d'accord du tout avec l'affirmation suivante : « **Les temps d'échange et de travail collectif sont indispensables pour faire réussir mes élèves** » ?



QUESTION : Pensez-vous que les mesures prises par le Ministre de l'Éducation depuis un an vont dans le bon sens pour vous aider à mieux vivre votre métier ?

