

Evolution académique des données de l'orientation (public - avant appel)

Synthèse des décisions d'orientation		2014	2015	2016			2017 (*)		
				G	F	TOT	G	F	TOT
3ème G	passage en 2GT	73,5	73,7	69,5	78,3	73,9	69,1	79,3	74,2
	voie professionnelle	24,9	24,7	29,5	21,0	25,2	30,6	20,4	25,5
	rdt	1,7	1,6	1,0	0,7	0,9	0,4	0,3	0,3
2de GT	passage en 1ère	90,3	90,6	90,5	93,0	91,8	92,8	95,2	94,1
	rdt	4,8	5,6	3,2	2,7	2,9	1,4	0,9	1,1
	réor. voie professionnelle	4,9	3,8	6,3	4,4	5,3	5,8	4,0	4,8

(*) Les données sont calculées sur le total des décisions des chefs d'établissement y compris les redoublants .

Niveau fin de 3ème G : comparatif des données académiques et nationales

Passage en 2nde GT (hors 3PEP)	2012	2013	2014	2015	2016			2017		
					G	F	TOTAL	G	F	TOTAL
DF Ac. Tlse	70,4	72,5	73,0	72,5	69,1	77,7	73,4	68,3	78,7	73,5
DF France	65,3	67,2	67,9	68,9				65,0	76,05	70,54
DCE Ac. Tlse	70,0	72,8	73,5	73,7	69,5	78,3	73,9	69,1	79,3	74,2
DCE France	64,3	66,3	67,1	68,0	52,0	64,8	58,2	64,1	75,9	70,02
écart Ac. Tlse	0,4	-0,3	-0,5	-1,1	-0,4	-0,5	-0,5	-0,7	-0,5	-0,7
écart ACA/FR	5,7	6,5	6,4	5,6	17,5	13,5	15,7	5,0	3,4	4,2

DF : demandes des familles

DCE : décisions des chefs d'établissements

Voie professionnelle	2012	2013	2014	2015	2016			2017		
					G	F	TOTAL	G	F	TOTAL
DF Ac. Tlse	28,1	26,5	25,7	26,1	30,9	22,3	26,6	31,3	21,0	26,1
DF France	33,1	31,5	30,7	30			22,9	34,75	23,74	29,23
DCE Ac. Tlse	27,7	25,6	24,9	24,7	29,5	21,0	25,2	30,6	20,4	25,5
DCE France	33,2	31,8	31	30,4	30,4	24,4	27,4	35,64	23,89	29,75
écart Ac. Tlse	-0,4	-0,9	-0,8	-1,4	-1,4	-0,8	-0,6	-0,8	-0,6	-0,7
écart ACA/FR	-5,5	-6,2	-6,1	-5,7	-0,9	-3,4	-2,2	-5,1	-3,5	-4,3

DF : demandes des familles

DCE : décisions des chefs d'établissements

Niveau fin de 2de GT : comparatif des données académiques et nationales

Passage en 1ère GT	2012	2013	2014	2015	2016			2017		
					G	F	TOTAL	G	F	TOTAL
DF Ac. Tlse	92,7	93,3	93,4	93,2	93,6	95,4	94,5	92,8	95,3	94,1
DF France	91,9	92,5	92,8	93,2				94,5	95,9	95,2
DCE Ac. Tlse	89,6	90,9	90,3	90,6	90,5	93,0	91,8	92,8	95,2	94,1
DCE France	86,1	87,2	88,0	89,0				93,6	95,5	94,6
écart Ac. Tlse	-3,1	-2,4	-3,1	-2,6	-3,1	-2,4	-2,7	0,0	-0,1	0,0
écart ACA/FR	3,5	3,7	2,3	1,6	90,5	93,0	91,8	-0,8	-0,3	-0,6

DF : demandes des familles

DCE : décisions des chefs d'établissements

Redoublement (hors passage en LP)	2012	2013	2014	2015	2016			2017		
					G	F	TOTAL	G	F	TOTAL
DF Ac. Tlse	2,5	2,4	2,1	2,1						
DF France	3,1	2,9	2,7	2,4						
DCE Ac. Tlse	6,6	5,2	4,9	5,6	3,2	2,7	5,3	1,4	0,8	1,1
DCE France	8,3	7,7	7,0	6,4				0,8	0,6	0,7
écart Ac. Tlse	-4,1	-2,8	-2,8	-3,5	-3,2	-2,7	-5,3	-1,4	-0,8	-1,1
écart ACA/FR	-1,7	-2,5	-2,1	-0,7	3,2	2,7	5,3	0,6	0,3	0,4

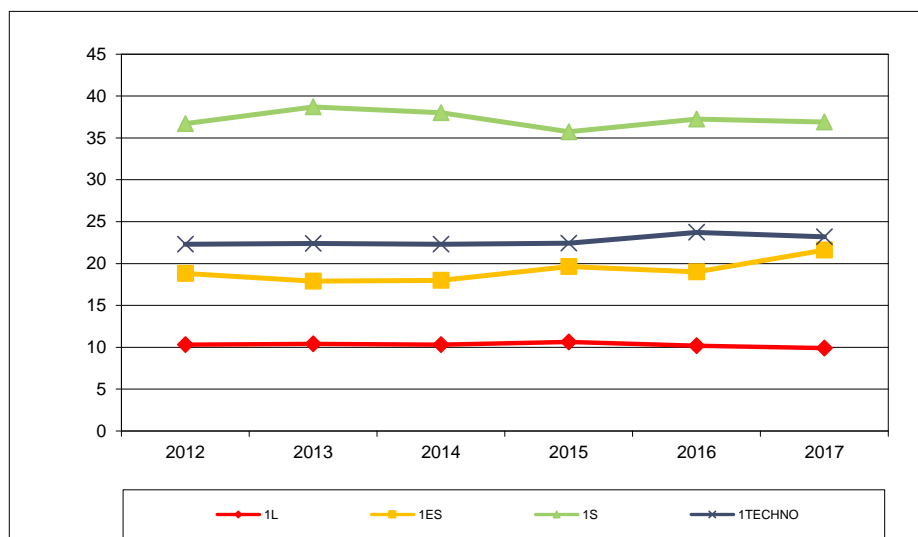
DF : demandes des familles

DCE : décisions des chefs d'établissements

Niveau fin de 2de GT : évolution des données académiques

Décisions de passage en 1ère par série	2012	2013	2014	2015	2016	2017
1L	10,3	10,4	10,3	10,6	10,2	9,9
1ES	18,8	17,9	18	19,6	19,0	21,6
1S	36,7	38,7	38	35,7	37,2	36,9
1STMG	10,4	9,7	9,1	8,3	9,2	10,4
1STI2D	6,5	7,0	7,4	7,9	8,4	7,1
1STL	1,9	2,0	1,9	1,8	2,0	1,7
1ST2S	3,5	3,7	3,9	4,3	4,1	4,0
1TECHNO	22,3	22,4	22,3	22,4	23,7	23,2

1TECHNO = STMG + STI2D + STL + ST2S



	2012	2013	2014	2015	2016	2017
1L G	4,9	5,0	5,2	5,0	4,5	4,5
1L F	15,3	15,3	16,0	15,9	15,2	14,7
1ES G	14,6	14,3	17,3	16,1	15,4	17,5
1ES F	22,4	21,2	22,3	23,0	22,3	25,3
1S G	42,0	43,0	43,9	39,5	40,6	41,8
1S F	32,2	34,8	35,7	32,2	34,2	32,6
1 STMG G	-	-	-	-	9,3	10,5
1 STMG F	-	-	-	-	8,2	10,4
1 STI2D G	-	-	-	-	16,1	13,8
1 STI2D F	-	-	-	-	1,2	1,2
1 STL G	-	-	-	-	1,7	1,5
1 STL F	-	-	-	-	2,2	1,9
1 ST2S G	-	-	-	-	1,1	1,3
1 ST2S F	-	-	-	-	6,7	6,4
1TECHNO G	26,7	27,4	27,5	28,2	28,2	27,2
1TECHNO F	21,2	20,6	21,0	21,2	18,3	20,0
écart 1S	9,8	8,2	8,2	7,2	6,4	9,1

DONNEES DE L'ORIENTATION 2017 : FIN DE 3EME

DEMANDES

SEXE	2GT	CAP	2NDPRO		dt appr	VPRO TOT
GARCONS	68,3%	6,7%	24,6%		2,5%	31,3%
FILLES	78,7%	3,4%	17,5%		1,0%	21,0%
écarts	-10,4%	3,3%	7,0%		1,5%	10,4%

DECISIONS

SEXE	2GT	CAP	2NDPRO	Red Exc	Dt maintien Dem Fam	VPRO TOT
GARCONS	69,1%	5,4%	25,1%	0,4%	0,3%	30,6%
FILLES	79,3%	2,7%	17,8%	0,3%	0,3%	20,4%
écarts	-10,2%	2,8%	7,4%	0,1%	0,0%	10,2%

DONNEES DE L'ORIENTATION 2017 : FIN DE 3EME

DEMANDES

DEPARTEMENT	2GT			CAP			2NDPRO			dt appr			VPRO TOT					
	F	G	TOT	F	G	TOT	F	G	TOT	F	G	TOT	F	G	TOT			
Ariège	77,2%	66,2%	72,0%	4,6%	9,6%	7,0%	17,4%	24,1%	20,6%				1,9%	2,5%	2,4%	22,0%	33,6%	27,5%
Aveyron	78,8%	63,9%	71,5%	2,9%	6,9%	4,8%	18,2%	28,9%	23,4%				1,0%	4,0%	2,4%	21,1%	35,8%	28,3%
Haute-Garonne	80,7%	70,5%	75,5%	3,3%	6,0%	4,7%	15,6%	22,9%	19,3%				0,8%	2,2%	1,5%	18,9%	28,9%	24,0%
Gers	75,9%	65,0%	70,5%	3,8%	7,4%	5,6%	20,3%	27,5%	23,9%				1,3%	2,9%	2,1%	24,1%	34,8%	29,5%
Lot	76,0%	65,6%	70,7%	4,8%	8,2%	6,5%	18,9%	25,9%	22,4%				0,9%	4,2%	2,5%	23,7%	34,1%	28,9%
Hautes-Pyrénées	78,7%	65,3%	72,2%	2,6%	7,9%	5,2%	18,6%	26,8%	22,6%				0,7%	1,6%	1,1%	21,3%	34,7%	27,8%
Tarn	75,5%	67,4%	71,6%	3,0%	6,3%	4,6%	21,4%	26,2%	23,7%				0,9%	1,9%	1,4%	24,3%	32,5%	28,2%
Tarn et Garonne	77,5%	67,9%	72,7%	4,0%	7,4%	5,7%	18,3%	24,5%	21,4%				1,8%	3,4%	2,6%	22,4%	32,0%	27,2%
Académie de Toulouse	78,7%	68,3%	73,5%	3,4%	6,7%	5,1%	17,5%	24,6%	21,1%				1,0%	2,5%	1,8%	21,0%	31,3%	26,1%
écarts	5,1%	6,6%	5,0%	2,1%	3,5%	2,4%	5,8%	6,0%	4,6%				1,2%	2,6%	1,5%	5,5%	6,9%	5,5%

DECISIONS

DEPARTEMENT	2GT			CAP			2NDPRO			Red Exc			Dt maintien Dem Fam			VPRO TOT		
	F	G	TOT	F	G	TOT	F	G	TOT	F	G	TOT	F	G	TOT	F	G	TOT
Ariège	75,6%	66,2%	71,8%	3,0%	8,5%	5,7%	19,5%	24,4%	27,7%	0,8%	0,2%	0,5%	0,0%	0,0%	0,0%	22,8%	33,2%	27,7%
Aveyron	80,4%	66,8%	72,4%	2,3%	5,9%	4,0%	19,2%	28,8%	27,4%	0,1%	0,3%	0,2%	0,0%	0,0%	0,0%	21,1%	34,1%	27,4%
Haute-Garonne	80,4%	70,3%	75,9%	2,7%	5,0%	3,9%	15,8%	23,1%	23,6%	0,5%	0,6%	0,5%	0,1%	0,2%	0,1%	18,6%	28,4%	23,6%
Gers	74,7%	63,3%	69,8%	3,2%	6,4%	4,9%	21,1%	28,9%	30,1%	0,0%	0,1%	0,1%	1,1%	0,7%	0,9%	24,5%	35,8%	30,1%
Lot	78,4%	67,5%	72,9%	4,2%	5,9%	5,1%	17,5%	25,9%	26,8%	0,4%	0,3%	0,4%	1,1%	1,0%	1,1%	21,6%	31,9%	26,8%
Hautes-Pyrénées	78,1%	64,2%	71,7%	1,6%	5,3%	3,4%	19,6%	30,3%	28,3%	0,0%	0,0%	0,0%	0,0%	0,0%	0,0%	21,3%	35,6%	28,3%
Tarn	75,1%	67,2%	72,5%	1,9%	4,6%	3,3%	20,9%	26,6%	27,3%	0,1%	0,1%	0,1%	0,5%	0,9%	0,7%	23,3%	31,7%	27,3%
Tarn et Garonne	79,3%	69,7%	75,7%	2,9%	5,5%	4,3%	16,5%	22,7%	24,2%	0,1%	0,2%	0,1%	0,9%	0,4%	0,6%	19,6%	28,8%	24,2%
Académie de Toulouse	79,3%	69,1%	74,2%	2,7%	5,4%	4,0%	17,8%	25,1%	25,5%	0,3%	0,4%	0,3%	0,3%	0,3%	0,3%	20,4%	30,6%	25,5%
écarts	5,7%	7,0%	6,1%	2,6%	3,9%	2,4%	5,2%	7,5%	6,5%	0,8%	0,6%	0,5%	1,1%	1,0%	1,1%	5,8%	7,4%	6,5%

DONNEES DE L'ORIENTATION 2017 : FIN DE 2GT

DEMANDES

SEXE	L	ES	S	STI2D	STD2A	STL	ST2S	STMG	STAV	STHR	spécif	2PRO-CAP	1PRO	TOTAL	Tot 1ère
GARCONS	4,4%	19,7%	43,4%	13,1%	0,4%	1,4%	1,2%	7,9%	0,5%	0,5%	0,1%	1,9%	3,9%	5,8%	92,8%
FILLES	14,6%	25,9%	35,2%	1,0%	1,3%	1,8%	6,5%	7,7%	0,4%	0,8%	0,0%	1,3%	2,6%	3,9%	95,3%
écarts	-10,2%	-6,2%	8,3%	12,1%	-0,8%	-0,4%	-5,3%	0,1%	0,1%	-0,3%	0,0%	0,6%	1,3%	1,9%	-2,5%

DECISIONS

SEXE	L	ES	S	STI2D	STD2A	STL	ST2S	STMG	STAV	STHR	Spec	Rdt	TOT Réo	TOTAL	Maintien	Tot 1ère
GARCONS	4,5%	17,5%	41,8%	13,8%	0,4%	1,5%	1,3%	10,5%	0,6%	0,7%	0,3%	1,4%	5,8%	100,0%	0,0%	92,8%
FILLES	14,7%	25,3%	32,6%	1,2%	1,0%	1,9%	6,4%	10,4%	0,5%	0,9%	0,2%	0,8%	4,0%	100,0%	0,0%	95,2%
écarts	-10,2%	-7,9%	9,1%	12,6%	-0,7%	-0,4%	-5,1%	0,1%	0,1%	-0,2%	0,1%	0,5%	1,8%	0,0%	0,0%	-2,4%

Réorientations : suites favorables données aux demandes de réorientation

DONNEES DE L'ORIENTATION 2017 : FIN DE 2GT

DEMANDES

DEPARTEMENT		L	ES	S	STI2D	STD2A	STL	ST2S	STMG	STAV	STHR	spécif
Ariège	G	7,1%	25,4%	37,9%	9,9%	0,4%	2,1%	0,8%	5,7%	0,4%	0,2%	0,0%
	F	14,5%	24,1%	28,8%	0,9%	0,6%	2,1%	7,9%	11,9%	0,9%	0,0%	0,2%
	TOT	11,0%	24,7%	33,1%	5,2%	0,5%	2,1%	4,6%	8,9%	0,7%	0,1%	0,1%
Aveyron	G	3,2%	22,0%	36,6%	18,4%	0,0%	1,1%	2,3%	7,8%	0,6%	0,2%	0,0%
	F	16,6%	28,2%	31,4%	1,6%	0,2%	2,7%	5,9%	6,4%	0,7%	0,2%	0,0%
	TOT	10,4%	25,3%	33,8%	9,4%	0,1%	2,0%	4,2%	7,1%	0,7%	0,2%	0,0%
Haute-Garonne	G	3,6%	18,7%	46,4%	11,8%	0,6%	1,2%	0,9%	8,3%	0,4%	0,6%	0,1%
	F	12,7%	26,5%	37,7%	1,1%	1,5%	1,1%	5,1%	8,2%	0,4%	1,0%	0,0%
	TOT	8,3%	22,8%	41,9%	6,2%	1,1%	1,1%	3,1%	8,2%	0,4%	0,8%	0,0%
Gers	G	5,8%	22,1%	45,5%	11,4%	0,0%	1,3%	1,6%	6,5%	0,9%	0,2%	0,0%
	F	19,6%	26,3%	32,9%	0,4%	0,9%	2,1%	4,9%	8,8%	0,0%	0,0%	0,0%
	TOT	13,4%	24,4%	38,6%	5,4%	0,5%	1,7%	3,4%	7,8%	0,4%	0,1%	0,0%
Lot	G	5,2%	20,7%	42,0%	12,1%	0,2%	1,7%	1,2%	7,8%	0,5%	1,4%	0,2%
	F	15,3%	24,4%	32,1%	1,4%	1,7%	3,4%	8,8%	6,4%	0,2%	2,2%	0,2%
	TOT	11,1%	22,8%	36,3%	5,9%	1,1%	2,7%	5,6%	7,0%	0,3%	1,9%	0,2%
Hautes-Pyrénées	G	6,5%	22,9%	39,9%	14,2%	0,6%	1,4%	1,6%	5,1%	1,3%	0,1%	0,0%
	F	14,9%	24,2%	36,9%	0,8%	2,2%	2,7%	7,5%	5,5%	0,7%	0,8%	0,0%
	TOT	11,2%	23,6%	38,2%	6,8%	1,5%	2,1%	4,8%	5,3%	1,0%	0,5%	0,0%
Tarn	G	5,4%	19,2%	43,6%	13,2%	0,1%	1,6%	0,8%	7,1%	0,3%	0,0%	0,2%
	F	16,9%	27,1%	33,2%	0,7%	0,9%	2,8%	6,6%	7,6%	0,5%	0,1%	0,0%
	TOT	11,7%	23,6%	37,9%	6,3%	0,6%	2,3%	4,0%	7,4%	0,4%	0,1%	0,1%
Tarn et Garonne	G	4,4%	16,6%	36,4%	19,7%	0,3%	2,3%	2,6%	11,2%	0,5%	1,1%	0,0%
	F	17,0%	22,9%	31,8%	1,0%	0,5%	1,2%	12,2%	6,2%	0,3%	1,2%	0,1%
	TOT	11,1%	19,9%	33,9%	9,7%	0,4%	1,7%	7,7%	8,5%	0,4%	1,2%	0,1%
Académie de Toulouse	G	4,4%	19,7%	43,4%	13,1%	0,4%	1,4%	1,2%	7,9%	0,5%	0,5%	0,1%
	F	14,6%	25,9%	35,2%	1,0%	1,3%	1,8%	6,5%	7,7%	0,4%	0,8%	0,0%
	TOT	9,9%	23,0%	39,0%	6,7%	0,9%	1,6%	4,0%	7,8%	0,5%	0,7%	0,1%
écarts	G	4,0%	8,8%	10,0%	9,8%	0,6%	1,2%	1,8%	6,1%	1,0%	1,4%	0,2%
	F	7,0%	5,3%	8,9%	1,2%	2,0%	2,4%	7,3%	6,4%	0,9%	2,2%	0,2%
	TOT	5,1%	5,4%	8,8%	4,6%	1,4%	1,6%	4,7%	3,6%	0,7%	1,8%	0,2%

2PRO-CAP	1PRO	TOTAL	Tot 1ère
2,1%	5,5%	7,5%	89,9%
2,1%	5,5%	7,5%	91,9%
2,1%	5,5%	7,5%	91,0%
2,1%	2,5%	4,7%	92,2%
2,0%	1,3%	3,3%	94,0%
2,1%	1,9%	3,9%	93,1%
2,1%	3,6%	5,7%	92,5%
1,4%	2,3%	3,6%	95,3%
1,7%	2,9%	4,6%	94,0%
1,1%	3,6%	4,7%	95,3%
1,2%	2,8%	4,0%	96,0%
1,1%	3,2%	4,3%	95,7%
2,1%	4,8%	6,9%	93,1%
1,2%	2,4%	3,6%	96,0%
1,6%	3,4%	5,0%	94,8%
1,3%	3,9%	5,2%	93,6%
0,8%	2,7%	3,5%	96,3%
1,0%	3,2%	4,3%	95,1%
2,3%	5,6%	7,9%	91,7%
0,8%	2,1%	3,0%	96,5%
1,5%	3,7%	5,2%	94,3%
1,5%	3,0%	4,5%	95,0%
1,4%	3,7%	5,2%	94,4%
1,5%	3,4%	4,9%	94,7%
1,9%	3,9%	5,8%	92,8%
1,3%	2,6%	3,9%	95,3%
1,6%	3,2%	4,8%	94,1%
1,2%	3,1%	3,4%	5,4%
1,3%	4,2%	4,6%	4,6%
1,0%	3,6%	3,6%	4,7%

DECISIONS

DEPARTEMENT		L	ES	S	STI2D	STD2A	STL	ST2S	STMG	STAV	STHR	Spec	Rdt	TOT Réo	TOTAL
Ariège	G	7,7%	22,3%	37,1%	9,4%	0,2%	1,9%	1,1%	9,0%	0,4%	0,4%	1,9%	2,5%	5,8%	99,9%
	F	16,3%	23,0%	27,4%	1,0%	0,6%	1,9%	8,1%	14,0%	0,8%	0,0%	0,4%	0,6%	6,0%	100,0%
	TOT	12,3%	22,7%	32,0%	5,0%	0,4%	1,9%	4,8%	11,7%	0,6%	0,2%	1,1%	1,5%	5,9%	100,0%
Aveyron	G	3,6%	18,5%	33,5%	19,7%	0,0%	1,9%	2,6%	10,5%	0,9%	0,2%	0,0%	3,2%	5,4%	100,0%
	F	14,8%	28,4%	29,7%	1,7%	0,0%	3,0%	6,5%	9,0%	0,6%	0,2%	0,0%	2,7%	3,4%	99,9%
	TOT	9,6%	23,8%	31,5%	10,1%	0,0%	2,5%	4,7%	9,7%	0,7%	0,2%	0,0%	2,9%	4,3%	99,9%
Haute-Garonne	G	3,6%	15,8%	44,3%	13,2%	0,6%	1,2%	1,1%	10,9%	0,6%	0,6%	0,1%	1,8%	6,2%	100,0%
	F	12,8%	25,8%	33,4%	1,5%	1,4%	1,4%	5,3%	11,8%	0,6%	1,1%	0,0%	1,1%	4,0%	99,9%
	TOT	8,3%	20,9%	38,8%	7,3%	1,0%	1,3%	3,2%	11,3%	0,6%	0,8%	0,0%	1,4%	5,0%	100,0%
Gers	G	5,7%	21,8%	43,7%	11,6%	0,2%	1,5%	1,7%	8,1%	1,3%	0,0%	0,2%	0,0%	4,2%	100,0%
	F	19,6%	25,2%	31,6%	0,4%	0,7%	2,5%	4,5%	11,1%	0,4%	0,1%	0,0%	0,0%	3,6%	100,0%
	TOT	13,4%	23,7%	37,1%	5,5%	0,5%	2,1%	3,2%	9,8%	0,8%	0,1%	0,1%	0,0%	3,9%	100,0%
Lot	G	5,2%	19,0%	41,5%	12,8%	0,0%	2,0%	0,7%	10,1%	0,5%	1,5%	0,2%	0,0%	6,4%	100,0%
	F	15,4%	23,7%	32,5%	1,4%	1,1%	3,5%	8,5%	6,7%	0,2%	2,5%	0,2%	0,3%	4,1%	100,0%
	TOT	11,1%	21,7%	36,3%	6,2%	0,6%	2,9%	5,3%	8,1%	0,3%	2,1%	0,2%	0,2%	5,0%	100,0%
Hautes-Pyrénées	G	6,3%	20,6%	38,9%	11,5%	0,3%	1,8%	1,6%	9,0%	1,0%	1,8%	1,2%	1,2%	4,9%	100,0%
	F	14,6%	24,2%	36,2%	0,8%	1,8%	2,3%	7,6%	6,7%	0,6%	0,9%	0,8%	0,2%	3,2%	100,0%
	TOT	11,0%	22,6%	37,4%	5,5%	1,1%	2,1%	5,0%	7,7%	0,8%	1,3%	1,0%	0,6%	3,9%	100,0%
Tarn	G	5,0%	19,4%	42,4%	13,8%	0,1%	1,5%	0,7%	9,2%	0,3%	0,0%	0,2%	0,3%	7,1%	100,0%
	F	16,4%	27,0%	32,6%	0,8%	0,4%	2,8%	5,5%	9,6%	0,6%	0,1%	0,2%	0,6%	3,5%	100,0%
	TOT	11,3%	23,6%	37,0%	6,6%	0,3%	2,2%	3,4%	9,4%	0,5%	0,1%	0,2%	0,5%	5,1%	100,0%
Tarn et Garonne	G	4,4%	14,5%	35,5%	20,3%	0,1%	2,5%	2,5%	13,7%	0,5%	1,1%	0,1%	0,5%	4,2%	100,0%
	F	16,7%	23,0%	31,4%	0,9%	0,4%	1,2%	11,3%	8,1%	0,2%	1,3%	0,2%	0,4%	4,6%	100,0%
	TOT	11,0%	19,0%	33,3%	9,9%	0,3%	1,8%	7,2%	10,8%	0,4%	1,2%	0,2%	0,5%	4,4%	100,0%
Académie de Toulouse	G	4,5%	17,5%	41,8%	13,8%	0,4%	1,5%	1,3%	10,5%	0,6%	0,7%	0,3%	1,4%	5,8%	100,0%
	F	14,7%	25,3%	32,6%	1,2%	1,0%	1,9%	6,4%	10,4%	0,5%	0,9%	0,2%	0,8%	4,0%	100,0%
	TOT	9,9%	21,6%	36,9%	7,1%	0,7%	1,7%	4,0%	10,4%	0,6%	0,8%	0,2%	1,1%	4,8%	100,0%
écarts	G	4,1%	7,8%	10,8%	10,8%	0,6%	1,3%	1,9%	5,6%	0,9%	1,8%	1,9%	3,2%	2,9%	
	F	6,8%	5,4%	8,7%	1,2%	1,8%	2,3%	6,8%	7,3%	0,6%	2,5%	0,8%	2,7%	2,8%	
	TOT	5,1%	4,7%	7,3%	5,1%	1,1%	1,6%	4,0%	4,0%	0,5%	2,0%	1,1%	2,9%	2,0%	

Maintien	Tot 1ère
	91,2%
	91,7%
0,2%	92,6%
	91,0%
	92,1%
0,3%	92,7%
	87,9%
	90,3%
0,2%	93,5%
	94,0%
	95,7%
0,4%	96,1%
	90,2%
	93,8%
0,0%	94,7%
	93,4%
	96,5%
0,1%	95,4%
	92,3%
	95,9%
0,1%	94,4%
	95,5%
	95,1%
0,1%	95,1%
	90,3%
	92,6%
0,3%	94,1%
	7,5%
	6,2%
0,4%	3,5%