

**Comité Technique Académique
du 17 janvier 2019**

DOTATION DES MOYENS ACADEMIQUES

- DOTATION ACADEMIQUE RENTREE 2019 -

POINT N° 2 DE L'ORDRE DU JOUR :

**« Répartition des moyens d'enseignement 1^{er} et 2nd degrés et des moyens ATSS
délégués à l'académie »**

COMITE TECHNIQUE ACADEMIQUE DU 17 janvier 2019
MOYENS ACADEMIQUES 1^{er} degré 2019
PROGRAMME 140 – « ENSEIGNEMENT SCOLAIRE PUBLIC DU 1^{ER} DEGRE »

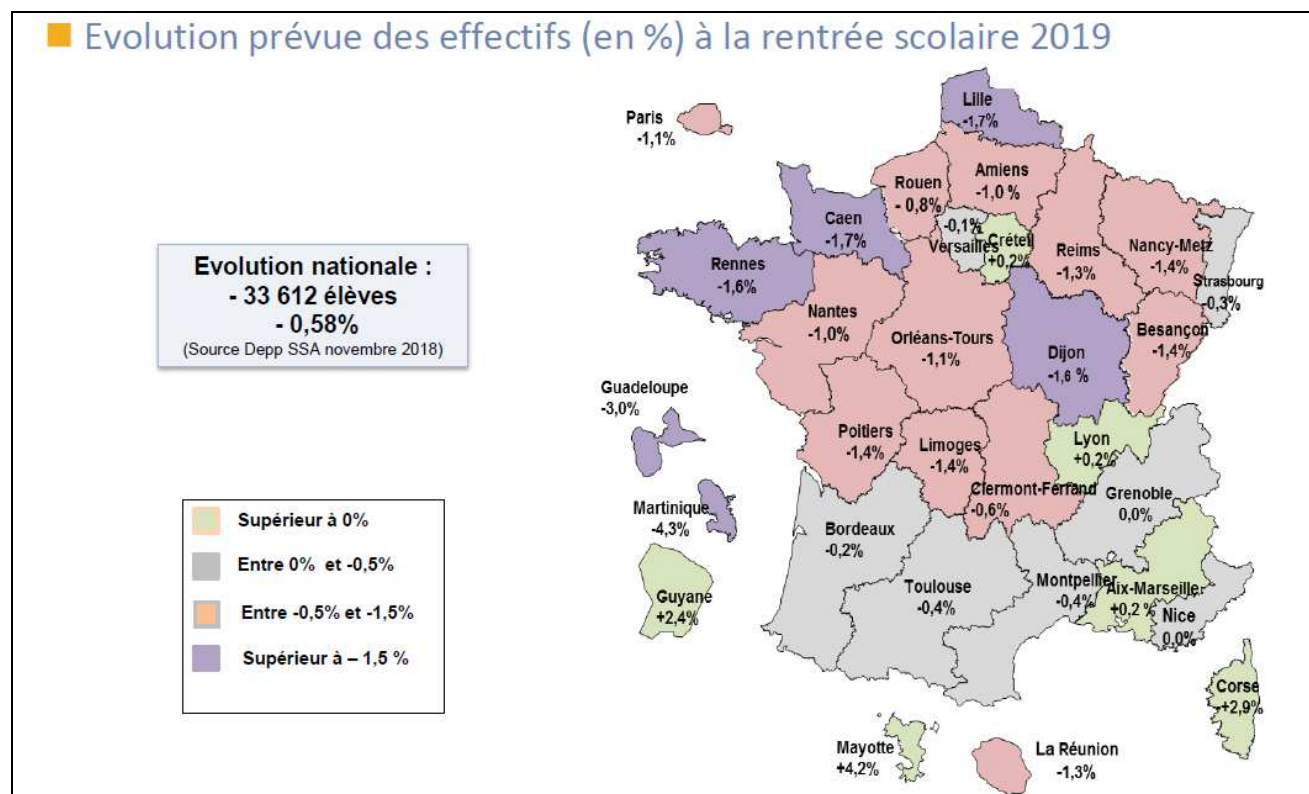
I – ELEMENTS DE CONTEXTE DE LA REPARTITION DES MESURES DE RENTREE 2019 DANS L'ENSEIGNEMENT SCOLAIRE PUBLIC DU PREMIER DEGRE :

2 325 emplois d'enseignants sont créés à la rentrée 2019.

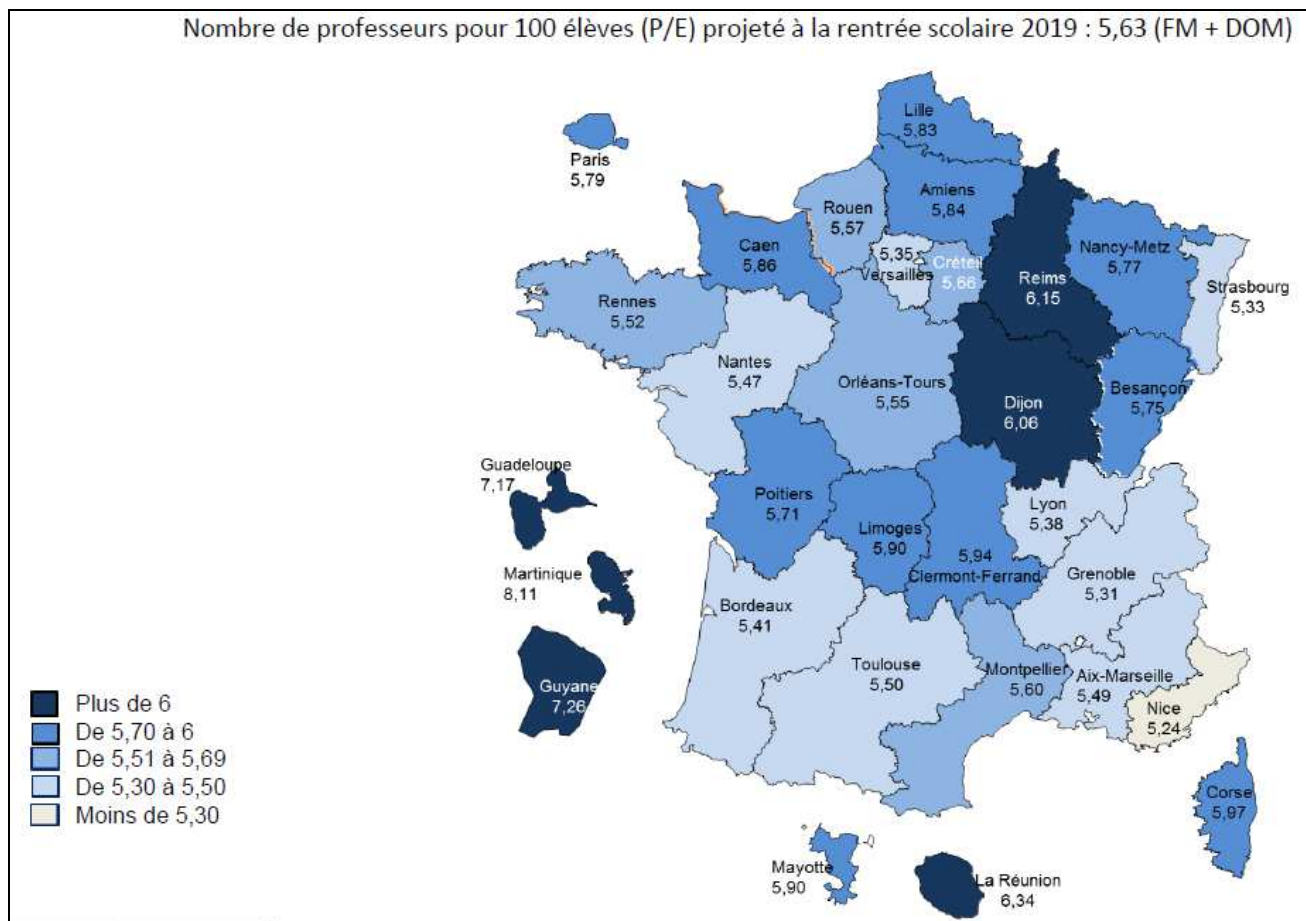
Ces moyens supplémentaires permettront d'achever le dédoublement des classes de CP et de CE1 dans l'éducation prioritaire et de mieux répondre à la diversité des territoires.

La stabilisation des moyens d'enseignement se traduit pour l'académie de Nancy-Metz par une amélioration substantielle du taux d'encadrement dans les quatre départements.

1) La démographie :



2) Nombre de professeurs pour 100 élèves des académies :



II - VARIATION DES MOYENS D'ENSEIGNEMENT ACADEMIQUES A LA RENTREE 2019

solde nul

1) La démographie :

	EFFECTIFS ELEVES			
	Constat 2018	Prévisions 2019	Variation Prévisions 2019 / Constat 2018	Variation relative
54	63 037	62 560	-477	-0,76%
55	15 114	14 684	-430	-2,85%
57	91 876	90 897	-979	-1,07%
88	29 675	28 809	-866	-2,92%
ACADEMIE	199 702	196 950	-2 752	-1,38%

2) Répartition des mesures de rentrée et taux d'encadrement :

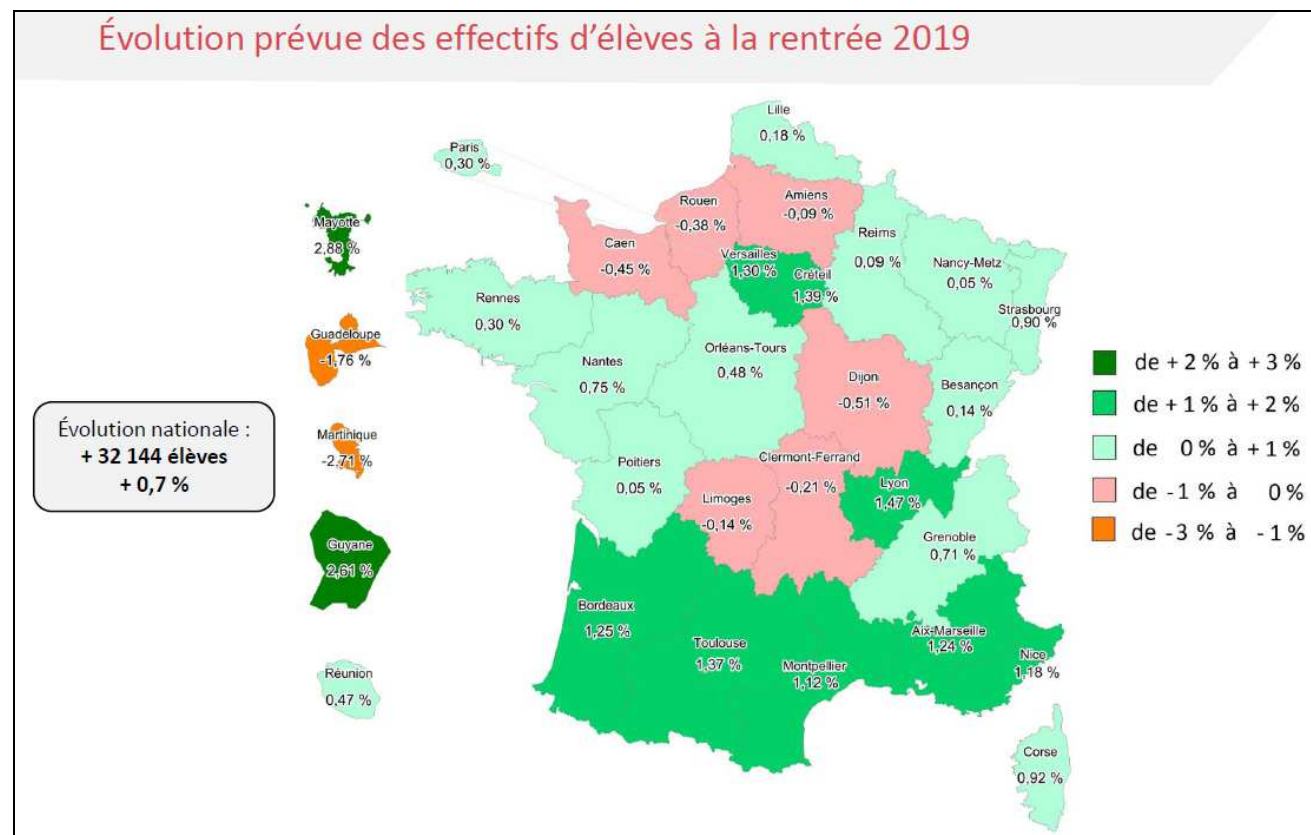
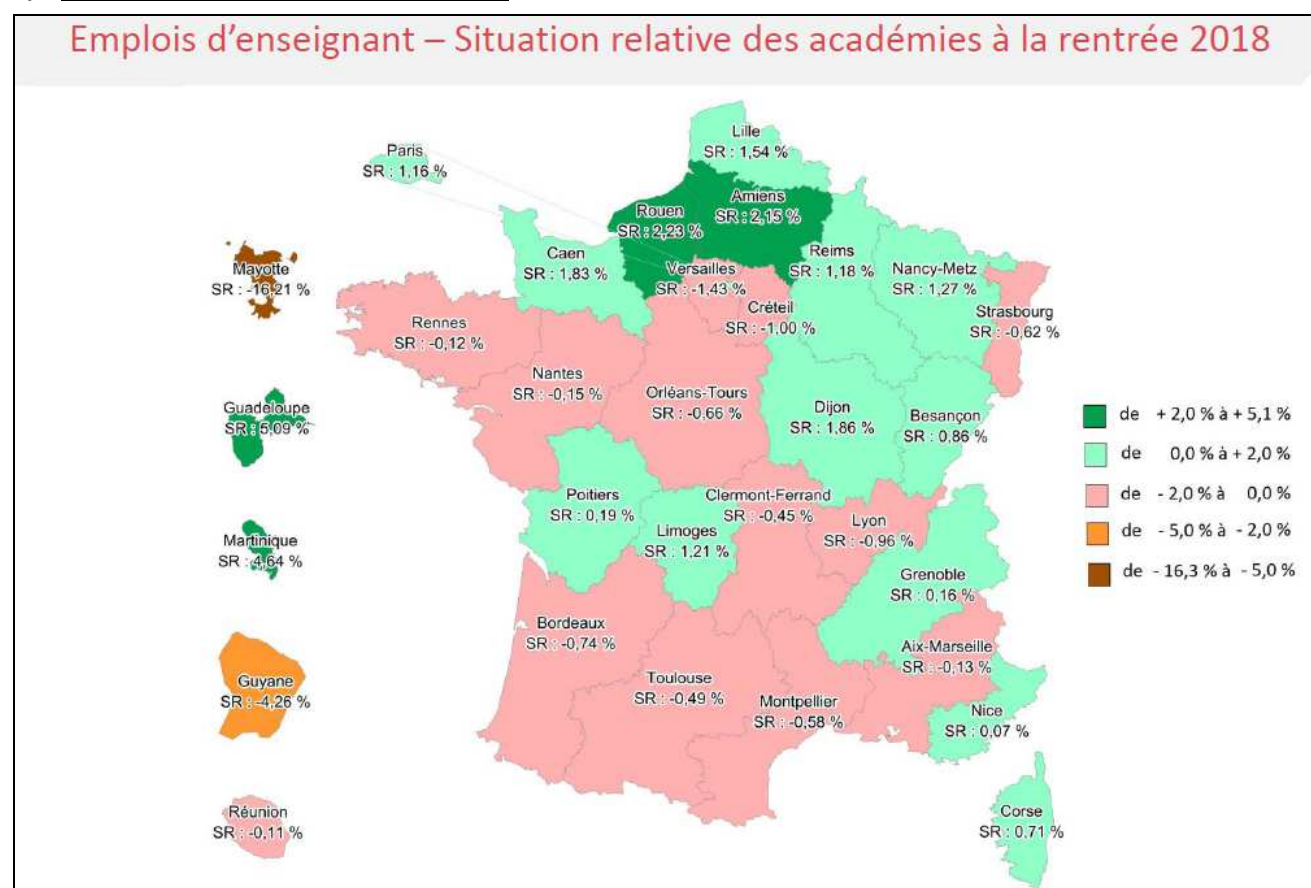
stock d'emplois R 2019 : 11 500 ETP

	Dotation en emplois R2019*	Répartition des mesures de rentrée 2019	P/E constaté 2018*	P/E prévisionnel 2019	Écart entre le P/E constaté 2018 et le P/E prévisionnel 2019	
					absolu	relatif
54	3 444,50	17	5,4643	5,5331	0,0688	1,26%
55	991,75	-14	6,5618	6,6586	0,0968	1,48%
57	5 056,00	12	5,5031	5,5755	0,0724	1,32%
88	1 859,75	-15	6,2671	6,4034	0,1363	2,17%
ACADEMIE	**11 352,00	0	5,6845	5,7639	0,0794	1,40%

* Source : enquête Contrôle d'Utilisation des Emplois (CUE) d'octobre 2018

**11 352 ETP (base de calcul du P/E) = 11 500 (stock d'emplois CTM) - 281 (moyens hors la classe) + 133 (PSY-EN 1D)

I – ELEMENTS DE CONTEXTE DE LA REPARTITION DES MESURES DE RENTREE 2019 DANS L'ENSEIGNEMENT SCOLAIRE PUBLIC DU SECOND DEGRE :

1) La démographie :2) La situation relative des académies :

II - VARIATION DES EFFECTIFS PREVISIONNELS ACADEMIQUES (hors EREA)

Type d'établissement	Constat 2018	Prévisions 2019	Ecart Prévisions 2019 / Constat 2018	Variation relative
Collèges	91 793	91 897	104	0,11%
54	28 441	28 607	166	0,58%
55	7 327	7 183	-144	-1,97%
57	41 180	41 337	157	0,38%
88	14 845	14 770	-75	-0,51%
Lycées*	54 021	53 904	-117	-0,22%
LP + SEP**	20 273	20 374	101	0,50%
ACADEMIE	166 087	166 175	88	0,05%

* post-bac compris

** Dt 3ème Prépa-Professionnelles

III - DECLINAISON DES MOYENS MIS A DISPOSITION DE L'ACADEMIE

stock d'emplois R 2018 : 14 390,5 ETP

dont :

- **65 ETP** pour l'éducation prioritaire (*référénts et pondération 1.1 dans les collèges REP+ et REP*) ;
- **204 ETP** pour l'accueil et l'accompagnement des élèves à besoins particuliers (*référént MDPH et ASH, classes et ateliers relais, Service d'Assistance Pédagogique à Domicile (SAPAD), dispositifs ULIS, accueil des allophones (UPE2A)*)
- **21 ETP** pour les prévisions d'ouvertures de dispositifs ULIS à la rentrée 2019 (17 en collège et 4 en LP).

IV - REPARTITION DES MESURES DE RENTREE 2019

La variation d'emplois opérée à la rentrée 2019 sur le stock d'emplois de la rentrée 2018 prend en compte la prévision des effectifs, la difficulté sociale relative des populations accueillies ainsi que la volonté d'accompagner les transformations de la voie professionnelle et du lycée d'enseignement général et technologique dans de bonnes conditions.

Type d'établissement	MESURES DE RENTREE 2019		
	TOTAL EN MOYENS D'ENSEIGNEMENT (en ETP)	Heures Postes (en ETP)	Heures Supplémentaires Années (en ETP)
Collèges	-30	-30	0
54	-11	-11	0
55	-7	-7	0
57	7	7	0
88	-19	-19	0
Lycées	-5	-59	54
LP + SEP	-12	-30	18
ACADEMIE	-47	-119	72

PROGRAMME 141 – « ENSEIGNEMENT SCOLAIRE PUBLIC DU 2ND DEGRE »

Emplois de personnels administratifs : - 18 emplois

PROGRAMME 214 – « SOUTIEN DE LA POLITIQUE DE L'EDUCATION NATIONALE »

Emplois de personnels administratifs : - 11 emplois