



Travailler en éducation prioritaire : Quel **prescrit ?** quelles **ressources ?**

Sylvie MARTIN DAMETTO, chargée d'études, centre Alain-Savary IFé/ENS de Lyon

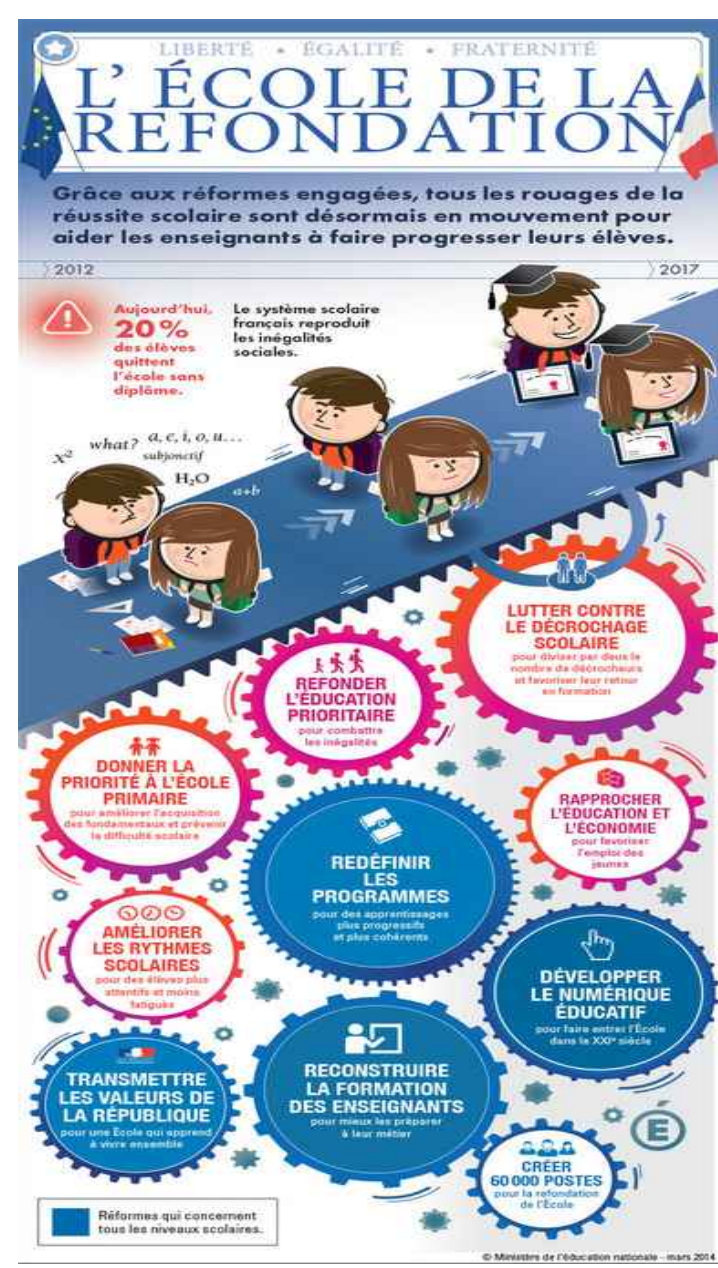
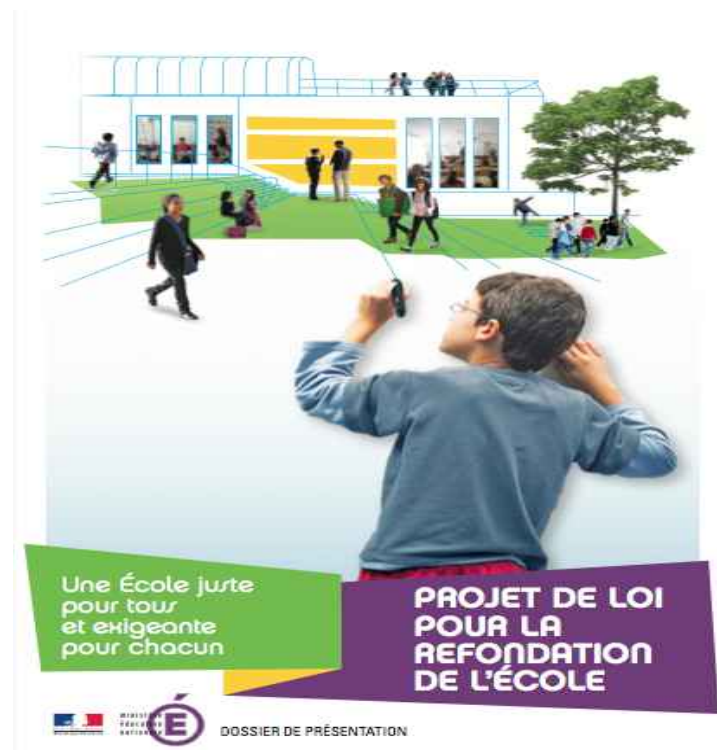
Jeudi 16 mars 2017



Au sein de l'Institut français de l'Éducation, [le centre Alain Savary](#), est un centre national de formation pour les cadres, les formateurs, les professionnels, les élus et les bénévoles du champ éducatif, et de production de ressources sur les pratiques éducatives dans les établissements et territoires confrontés à d'importantes difficultés sociales et scolaires. Il apporte une expertise et un appui aux acteurs de l'éducation dans le cadre des politiques et des dispositifs visant à développer la réussite scolaire et à réduire les inégalités : éducation prioritaire, réseaux REP et REP+, dispositifs relais, accompagnement éducatif, programme de réussite éducative, volet éducatif des CUCS, etc... Le centre Alain-Savary est une interface entre les différents champs de la recherche en éducation, l'institution scolaire, la formation et les métiers de l'enseignement et de l'éducation dans les territoires prioritaires et au-delà.



De nombreux textes prescrivant le travail



Dont la circulaire de rentrée 2017 qui renvoie au référentiel de l'EP

Circulaire de rentrée 2017

NOR : MENE1707568C
circulaire n° 2017-045 du 9-3-2017
MENESR - DGESCO

Texte adressé aux rectrices et recteurs d'académie ; aux inspectrices et inspecteurs d'académie-directrices et directeurs académiques des services de l'éducation nationale ; aux inspectrices et inspecteurs chargés des circonscriptions du premier degré ; aux inspectrices et inspecteurs de l'éducation nationale enseignement technique et enseignement général ; aux inspectrices et inspecteurs d'académie-inspectrices et inspecteurs pédagogiques régionaux ; aux chefs d'établissement ; aux professeurs

Préambule

En 2012, la France a fait le choix de s'engager en faveur de la jeunesse et la refondation de l'École est devenue alors l'une des priorités de l'action publique. Cinq ans après, l'engagement, la volonté de tous les acteurs du système éducatif ont permis d'atteindre cet objectif. Pour construire une école qui offre les mêmes chances à tous, les actions nécessaires ont été engagées avec détermination. Priorité à l'école primaire, réforme du collège, rénovation des enseignements et de l'évaluation des acquis des élèves, renforcement de la formation des enseignants et personnels d'éducation, refondation de l'éducation prioritaire, renforcement de l'attractivité de l'enseignement professionnel, mise en place des parcours éducatifs ou encore développement du numérique éducatif : l'ensemble de ces mesures sont nécessaires pour permettre à chaque élève de construire progressivement un parcours cohérent, souple et sécurisé répondant à ses besoins et à ses aspirations. Avec les créations d'emplois inscrites dans la loi de finances pour 2017, l'engagement de créer 54 000 emplois nouveaux pour l'enseignement scolaire a été tenu. Pour la seule rentrée scolaire 2017, 11 662 emplois nouveaux viennent renforcer non seulement les moyens d'enseignement, mais aussi les autres missions du ministère. Dans le premier degré, alors que les effectifs d'élèves diminuent à la prochaine rentrée scolaire, les écoles bénéficient de marges de manœuvre accrues pour intensifier le déploiement des mesures de la refondation de l'École de la République et répondre aux besoins de remplacement. Dans le second degré, les 4 400 créations d'emplois

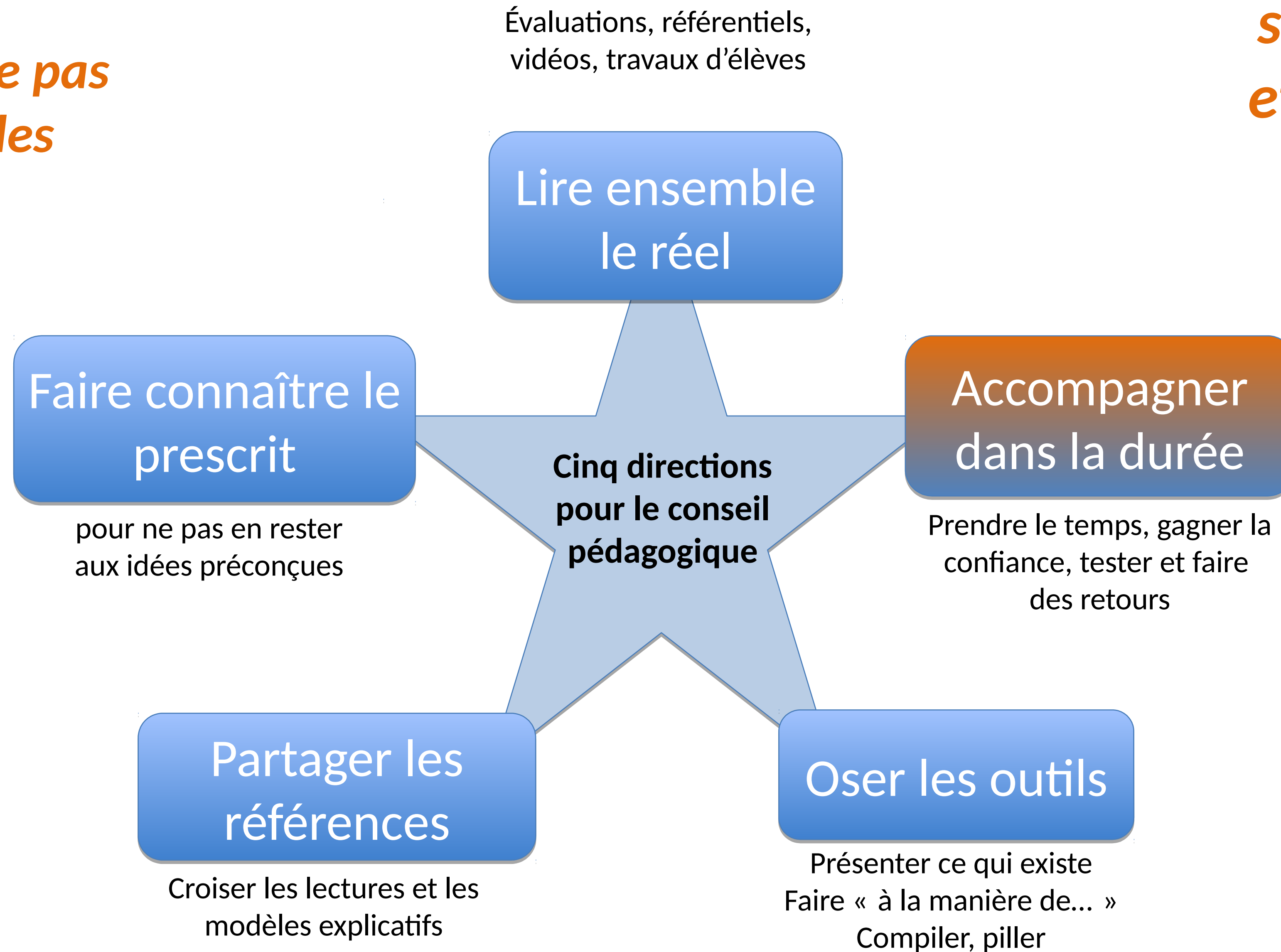
Faire réussir tous les élèves, quelle que soit leur origine sociale nécessite de développer partout, et particulièrement en **éducation prioritaire**, des pratiques pédagogiques qui s'adressent à tous, en prenant en compte, dans tous les temps de classe, les besoins des élèves les moins familiers de l'univers scolaire. **Le référentiel de l'éducation prioritaire fournit des repères fiables aux équipes pour permettre de conforter et développer les orientations pédagogiques les plus efficaces pour la réussite de tous** qu'il s'agisse d'enseigner plus explicitement en s'attachant à clarifier les enjeux des tâches scolaires, de faire percevoir aux élèves ce qu'il s'agit de comprendre et d'apprendre au-delà de ce qu'il s'agit de faire ou encore d'enseigner les compétences et les processus qui permettent de réussir et d'apprendre.

Organisation de la présentation

- Temps d'échange autour des six piliers du référentiel
- Notre conception de la formation : de l'origine des difficultés à la nature des difficultés
- Présentation du tableau de l'EP en lien avec le référentiel et les priorités à propos de
 - Relation Famille/École
 - Différenciations
 - Enseignement plus explicite
 - Travail personnel de l'élève
 - Evaluation
- Discussions échanges

*D'abord, partir
d'un vrai sujet de
difficulté en
annonçant ne pas
avoir toutes les
réponses...*

*... pour
progressivement
soigner le collectif
et la controverse...*



Priorité n° 1/2/3/4/5/6	D'accord	Pas d'accord/ça se discute	On le fait déjà	On n'arrive pas encore à le faire

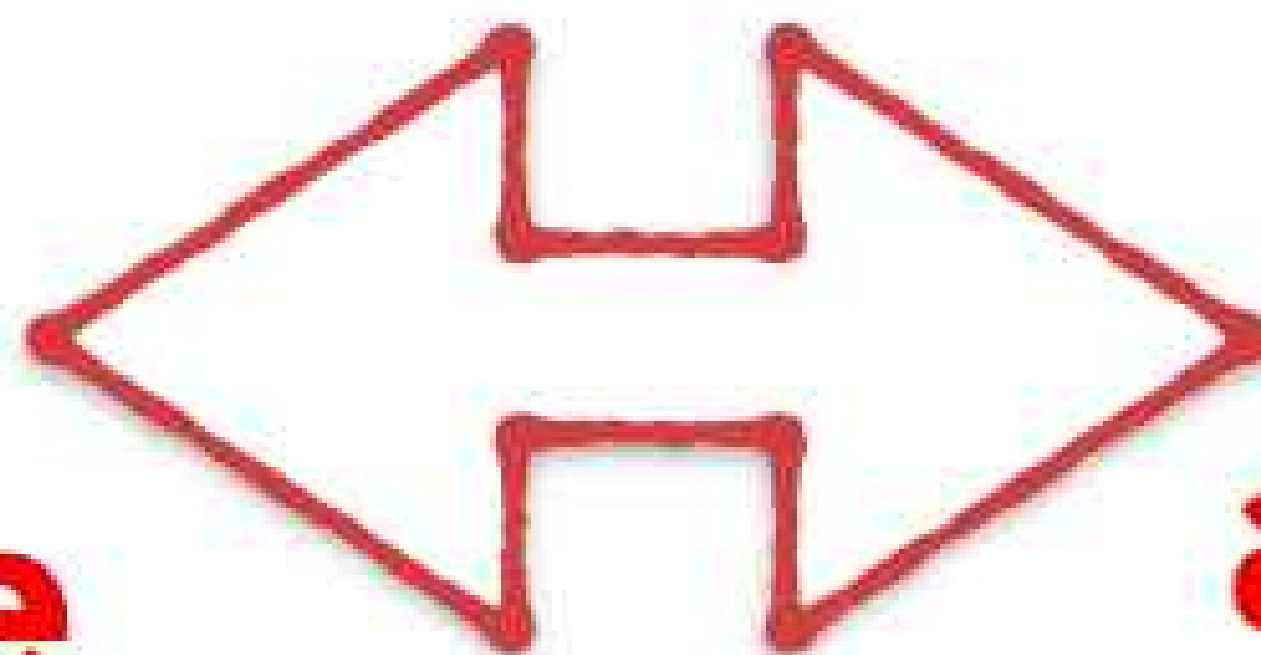
Trois objectifs pour l'école :

Transmettre la culture et les savoirs

Outiller le langage et le cognitif

Développer l'estime de soi

**ce qu'il
faudrait faire**



**ce qu'on
arrive à faire**

les faire apprendre

les faire réussir

malgré tout

le temps, la fatigue

les **autres**

la « formation »

la structure

**Tous,
vraiment ?**

Selon votre expérience, quels sont les obstacles à l'apprentissage (ou à la réussite scolaire) que rencontrent les élèves "en difficulté" dans la/les classe(s) que vous connaissez ?

obstacles apprentissage / réussite ?

c'est vous qui le dites...

manque aide (dont RASED)
attentes inadaptées de l'EN hétérogénéité
manque temps/disponibilité effectifs
organisation semaine
quelques enseignants défaillants
renoncement de l'enseignant
manque prise en charge globale
formation

socialisation efforts
comportement autonomie
travail personnel troubles fatigue
concentration/attention
relationnel motivation rythme d'apprentissage
poursuite de l'engagement
manque confiance en soi

écarts école/famille
concentration difficultés
manque de contraintes éducatives
problèmes familiaux télé/vidéo
carences familiales
manque de sollicitation maison
difficultés sociales

rapport au savoir
sens de l'école implicites scolaires
manque explicitation manque personnalisation
entrée dans les apprentissages trop rapide
vocabulaire/lexique
catégorisation compréhension lecture fragile
langue française
écriture et geste

Rapport à l'activité d'apprentissage



de boeck

« Le désir se nourrit de frustration... »

« Hérissier le poil des fatalités intériorisées »



Jacques Bernardin

Elèves en grandes difficultés	Elèves en réussite
<p>- Apprendre : tout ou rien (Je sais / je ne sais pas Je peux / je ne peux pas...)</p>	<p>Apprendre : un processus (nécessitant l'engagement du sujet : recherche, hypothèses successives...)</p>
<p>- Élèves centrés sur l'effectuation de la tâche. suivi des consignes scolaires, respect de règles de comportement.</p>	<p>-Recherchent le but des exercices -Construisent, dans l'activité, des connaissances / compétences pérennes</p>
<p>-Centrés sur tâches parcellaires, sans distance = Imbrication S'en remettent à l'enseignant qui « dit ce qu'il faut faire » > Dépendance - affectives et relationnelles - sentiment d'injustice, ressentiment ...</p>	<p>- Mettent en relation les situations avec les principes généraux liés à la spécificité disciplinaire, à des contenus d'apprentissage = Distanciation - régulation / Objectivation > Autonomie relative / au travail <u>et</u> / à l'enseignant</p>

Pour aller plus loin sur la question de la difficulté scolaire

- [ce que disent les chercheurs de la difficulté scolaire 1.2](#) (Jacques Bernardin),
- concernant les [variables d'enseignement et d'apprentissage qui ont un rôle prépondérant dans la construction de la difficulté scolaire et des inégalités scolaires 1.2](#) (Yves Reuter),
- [concernant des ressources pour travailler en collectif 1.3](#) (Parcours décrochage), avec des collègues ou avec des formateurs sur ces questions voici quelques liens que vous trouvez dans notre tableau-ressource.

PRÉSENTATION DU CENTRE



LETTRE D'ACTUALITÉS

✉ Pour vous abonner, entrez votre adresse de messagerie :

S'inscrire

- Lire la dernière lettre
- En savoir plus

ACTUALITÉS

15/09/2016

À LA UNE



LES THÈMES DE TRAVAIL DU CENTRE ALAIN-SAVARY



RÉFÉRENTIEL DE L'EP

ÉDUCATION PRIORITAIRE

A travers un [tableau](#) de ressources pour vos formations, l'équipe du centre Alain-Savary vous propose des pistes pour avancer sur la mise en oeuvre du [référentiel de l'Education prioritaire](#).

[Accéder au tableau...](#)

PUBLICATIONS

Toutes nos publications



Dernière publication :

RÉFÉRENTIEL DE L'EDUCATION PRIORITAIRE : LES RESSOURCES DU CENTRE



A travers ce tableau, l'équipe du centre Alain-Savary vous propose des pistes pour avancer sur la mise en oeuvre du référentiel de l'Education prioritaire. On y trouvera des problématisations autour des différents items ainsi que des ressources théoriques et des supports pour la formation. Sont également indiqués les chantiers, séminaires, formations à venir autour de chaque priorité. Ce travail encore inachevé sera complété au cours de l'année avec les nouvelles ressources qui seront publiées ou identifiées.

ACCÈS DIRECT AUX ITEMS DU RÉFÉRENTIEL :

Priorité 1

Garantir l'acquisition du « Lire, écrire, parler » et enseigner plus explicitement les compétences que l'école requiert pour assurer la maîtrise du socle commun

1. [Lire, écrire, parler pour apprendre dans toutes les disciplines](#)
2. [Travailler particulièrement les connaissances et compétences qui donnent lieu à de fortes inégalités](#)
3. [Expliciter les démarches d'apprentissage pour que les élèves comprennent le sens des enseignements](#)

Priorité 2

Conforter une école bienveillante et exigeante

1. [Projets et organisations pédagogiques et éducatives](#)
2. [Évaluation des élèves](#)
3. [Suivi des élèves](#)

Priorité 3

Mettre en place une école qui coopère utilement avec les parents et les partenaires pour la réussite scolaire

1. [Coopération avec les parents](#)
2. [Coopération avec les partenaires](#)

Priorité 4

Favoriser le travail collectif de l'équipe éducative

Priorité 5

Accueillir, accompagner, soutenir et former les personnels

1. [Accueillir et soutenir les nouveaux personnels](#)
2. [Formation continue](#)
3. [Accompagnement](#)

Priorité 6

Renforcer le pilotage et l'animation des réseaux

1. [Pilotage et fonctionnement du réseau](#)
2. [Évaluation](#)
3. [Valorisation du travail et communication](#)



2) MISE EN PERSPECTIVE SOCIO-HISTORIQUE ET POLITIQUE DES RELATIONS ENTRE LES PARENTS ET L'ÉCOLE. DANS QUELS TERMES LA QUESTION DE CES RELATIONS SE POSE-T-ELLE AUX PROFESSIONNELS, AUX PARENTS ET AU POLITIQUE ?



CHAPITRE	DURÉE
Des parents administrés aux parents représentés (De la fin du XIXe siècle au milieu des années 1970)	06:09
Aujourd'hui, des parents dans un rapport individualisé à l'Ecole	04:22
Pouvoir de l'Ecole sur le destin des sujets	02:33
L'Ecole est confrontée à la diversité : chaque famille est une histoire	03:50
Désaffiliation et émancipation sous condition de mixité sociale	03:06
Les espérances scolaires des parents d'élève(s)	01:29

mique et sur le long terme en tentations pour l'action.

est-il indispensable dans la i non, pourquoi ?

ent(s)-enseignant (s)?

es rencontres peuvent-elles

?

munauté de pa -

ins la relation aux parents

ù ? quand ? comment ?

chaque année, quels outils et les familles ?

Ressources théoriques :

- Texte de problématisation [Renforcer les relations parents - École](#)
- P. Périer, [Les relations entre les famille et l'école : Processus et enjeux](#), site de l'Observatoire des Politiques Locales d'Education et de la réussite éducative
- P. Périer, [De quelques principes de justice dans les rapports entre les parents et l'École](#), vidéo chapitrée d'une conférence à l'IFÉ.
- M.Kherroubi, [conférence "La relation école-parents : quelle place pour les parents ? Quels rôles respectifs ?"](#)

Supports de formation

- Une vidéo de présentation : [un projet académique "Les parents à l'école" Créteil](#)
- Vidéo, [point de vue de Catherine Trotard, parent d'élèves et militante d'ATD Quart-Monde](#)

ENJEUX ET FINALITÉS DE L'ENTRETIEN INDIVIDUEL (9')

Nous remercions vivement les parents qui ont accepté d'être filmés dans un moment si personnel.

Après le visionnage de trois extraits de débuts d'entretien, Catherine Hurtig-Delattre présente le dispositif complet des entretiens individuels et explique ce que l'école a à y gagner et elle-même en tant qu'enseignante et cela malgré l'importance du temps accordé.

Δ

THÈME 3 : FAIRE CLASSE EN COURS DOUBLE

< Changement de thème

6 activités dans ce thème



Mettre au travail les deux cours



En alternance ou tous ensemble ?



Des outils spécifiques



Plus de fatigue ?



Les craintes des parents



Equilibres instables

Faites attention à son rhume...



Résumé

Activité

Analyse

Pistes

C'est l'accueil du matin, en maternelle (classe c viennent jusque dans la classe de **Séverine** p mais aussi éventuellement faire part de leurs l'enseignant, en même temps que celle-ci « *inst* état d'un problème de santé bénin, l'enseignante *le droit de lui mettre* ", c'est à dire qu'elle médicament.

Niveau(x) scolaire : Petite section de maternelle, Cours double

réalisé par Cynthia Frenet, Cécile Keloumgian

- Article d'une directrice d'école maternelle C. Hurtig-Delattre [Plaidoyer pour des entretiens individuels systématiques](#)
- Vidéos "Les entretiens individuels enseignant-parent(s) : un dispositif institutionnalisé"
- Vidéo "Entrée en relation" parents et enseignants analysent les difficultés qu'ils ont eu à se rencontrer. Ed. ATD Quart-Monde
- Vidéo "Passe, passe, passera...", lieu passerelle d'une l'école maternelle. Anticiper une séparation potentiellement difficile et devenir parent d'élèves. Ed. IFÉ - centre Alain Savary
- [Reportage et analyse sur un "lieu échanges parents" dans un collège REP+](#)
- Sur NéoPass@ction : "Les craintes des parents" : crainte des enseignants de voir leur espace professionnel remis en cause par des parents inquisiteurs, crainte des parents de ne pas trouver l'espace de réponse à leurs questions...

1^{er} renversement : *se responsabiliser dans la relation en tant que professionnel , au lieu d'être dans une attente implicite.*

- vivre une démarche volontariste, constante et pensée
- s'adapter à l'autre (contraintes, niveaux de langage...)
- Interroger la lisibilité et l'efficacité des dispositifs
- s'imposer la souplesse

2^{ème} renversement : *construire une relation « asymétrique à parité d'estime » et non de faux semblant partenarial*

- assumer l'asymétrie entre situation professionnelle et situation parentale
- considérer les tensions comme normales, constitutives de la situation
- s'entraîner au non jugement inconditionnel, avec postulat de la compétence parentale et de l'aptitude au dialogue
- faire le deuil de l'acquiescement systématique et de la « juste distance »

3^{ème} renversement : *envisager la coéducation comme véritable enjeu d'apprentissage et non comme un enjeu de confort ou de convivialité.*

* Parce que la confiance mutuelle est source de sécurité psychique pour rendre l'enfant disponible aux apprentissages

* Parce que l'élève de milieu populaire doit être convaincu que sa culture familiale a de la valeur pour surpasser le conflit de loyauté

* Parce que la conscience des passerelles entre cultures familiales et cultures scolaires renforce la capacité à faire des liens et à institutionnaliser les savoirs.

Hétérogénéité, de quoi parle-t-on?

- Hétérogénéité sociale ?
- Hétérogénéité ethnique ?
- Hétérogénéité filles/garçons ?
- Hétérogénéité handicap ?
- Hétérogénéité des cultures ?
- Hétérogénéité dans l'autonomie ?
- Hétérogénéité d'appétence scolaire ?
- Hétérogénéité de compétences scolaires ?

Faux amis ?

« *Pourquoi accroche-t-on hétérogénéité à différenciation ?* »

=> À l'école, plusieurs conceptions s'affrontent :

Une école égalitaire, c'est une école qui traite de la même façon chacun de ses élèves

Risque de laisser de côté ceux qui n'ont pas la panoplie

Une école égalitaire, c'est une école qui tient compte des « besoins » individuels, de la « diversité »

Risque d'essentialisation

Une école égalitaire, c'est une école qui comprend la nature des difficultés et qui s'en occupe

Publics à problème ou problème public ?

Qui ? Avec Qui ?	Quoi ?	Quand ?	Comment ?
<ul style="list-style-type: none"> • L'enseignant à lui-même (le métier) • L'enseignant aux élèves • L'élève à lui-même et à l'enseignant • L'élève aux autres élèves 	<p>Un scénario d'enseignement/apprentissages qui comprend :</p> <ul style="list-style-type: none"> • Les contenus d'enseignement • Les apprentissages visés (pourquoi) • Le but de la tâche proposée Les procédures (comment) • Les apprentissages réalisés (institutionnalisation) • Les apprentissages réels (évaluation) • Les liens avec les autres apprentissages contenus et/ou procédures (la mémoire didactique) 	<ul style="list-style-type: none"> • Avant la séance : le temps de la préparation • Au début de la séance : avant l'entrée en tâche/situation. La clarté cognitive. • Pendant la séance : la réalisation de la ou des tâches. La pluralité des démarches. • À la fin de la séance: l'institutionnalisation • Après la séance : l'analyse des résultats ou le tissage entre une séance et la suivante 	<ul style="list-style-type: none"> • Par des dispositifs et des outils qui aident les élèves à se distancier de la tâche demandée • Par des questionnements et des sollicitations de l'enseignant • Par des organisations qui provoquent des interactions entre élèves • Par des traces qui permettent de fixer et de conserver le savoir construit • ...

« Comprendre que le « Je » employé par Descartes dans le Discours de la Méthode n'est pas le même que le « je » de René dans la vie ordinaire, ne va pas de soi et peut apparaître aux yeux des élèves comme une sorte de récusation de leur personne »

Patrick RAYOU

Bibliographie

Dossiers veille et analyse de l'IFÉ :

La différenciation pédagogique en classe <http://ife.ens-lyon.fr/vst/DA/detailsDossier.php?parent=accueil&dossier=113&lang=fr>

Représentations et enjeux du travail personnel de l'élève

<http://ife.ens-lyon.fr/vst/DA/detailsDossier.php?parent=accueil&dossier=111&lang=fr>

Dossier DGESCO enseigner plus explicitement

https://www.reseau-canope.fr/education-prioritaire/fileadmin/user_upload/user_upload/actualites/enseigner_plus_explicitement_cr.pdf

Ressources Centre Alain-Savary

Plateforme Néopass@ction , <http://neo.ens-lyon.fr/neopass/connexion.php>

Roland Goigoux, quels savoirs utiles aux formateurs ?

<http://centre-alain-savary.ens-lyon.fr/CAS/nouvelles-professionnalites/formateurs/roland-goigoux-quels-savoirs-pour-les-formateurs>

De la question des devoirs à l'apprentissage de l'autonomie dans le travail personnel

<http://centre-alain-savary.ens-lyon.fr/CAS/education-prioritaire/ressources/theme-2-perspectives-relatives-a-laccompagnement-et-a-la-formation/de-la-question-des-devoirs-a-l2019apprentissage-du-travail-personnel-pistes-et-ressources-pour-la-formation>

Concevoir des formations pour aider les enseignants à faire réussir tous les élèves

<http://centre-alain-savary.ens-lyon.fr/CAS/documents/publications/concevoir-des-formations>

Bibliographie

Le rapport à l'école des élèves de milieux populaires, Jacques Bernardin, Ed. De BOECK, Septembre 2013

La construction des inégalités scolaires : Au coeur des pratiques et des dispositifs d'enseignement, Jean-Yves Rochex et Jacques Crinon, Ed.PUR, novembre 2011

Vivre les disciplines scolaires : Vécu disciplinaire et décrochage à l'école, Yves Reuter, Ed.ESF, juin 2016

Une école Freinet : Fonctionnements et effets d'une pédagogie alternative en milieu populaire, Yves Reuter, Ed. l'Harmattan, juin 2007

Comprendre l'échec scolaire : Elèves en difficultés et dispositifs pédagogiques, Stéphane Bonnery, Ed . La Dispute, novembre 2007

Merci de votre attention

Sylvie.martin_dametto@ens-lyon.fr