

COMPTE-RENDU DU CTA DU 09 FEVRIER 2022

Monsieur le Recteur Gilles HABOUT assiste à ce CTA en visio.

Ouverture de la séance par le Secrétaire Général Monsieur GRATIANETTE.

La CGT Education et la FSU font respectivement leur déclaration liminaire.

Monsieur Rivo de la FSU prend la parole pour parler de la manifestation organisée par les parents au sujet de la scolarisation de leurs enfants. Il rappelle que selon la législation la scolarisation est obligatoire dès 3ans. Le rectorat doit donc assumer la non-scolarisation des enfants de Mayotte aussi, la mise en place des classes itinérantes est quelque chose qui ne fonctionne pas.

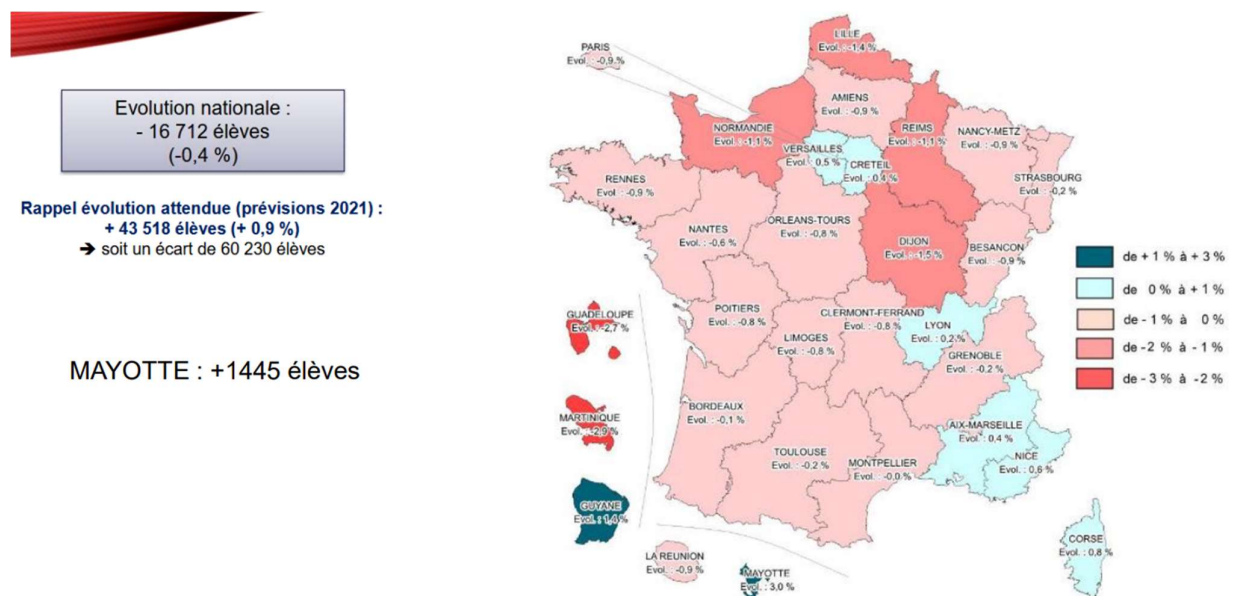
Réponse de Monsieur le SG : le taux de scolarisation des enfants de Mayotte est de 53% et va passer à 60%. D'après le rectorat, tous les enfants ne peuvent pas être scolarisés. Les classes itinérantes sont un dispositif évolutif, c'est une sorte de SAS qui permet aux élèves d'être intégrés au fur et à mesure dans le système normal.

Validation du PV du 08 décembre 2021 pour avis : le PV est validé à l'unanimité.

Préparation de la rentrée 2022

Moyens 2nd degré pour avis

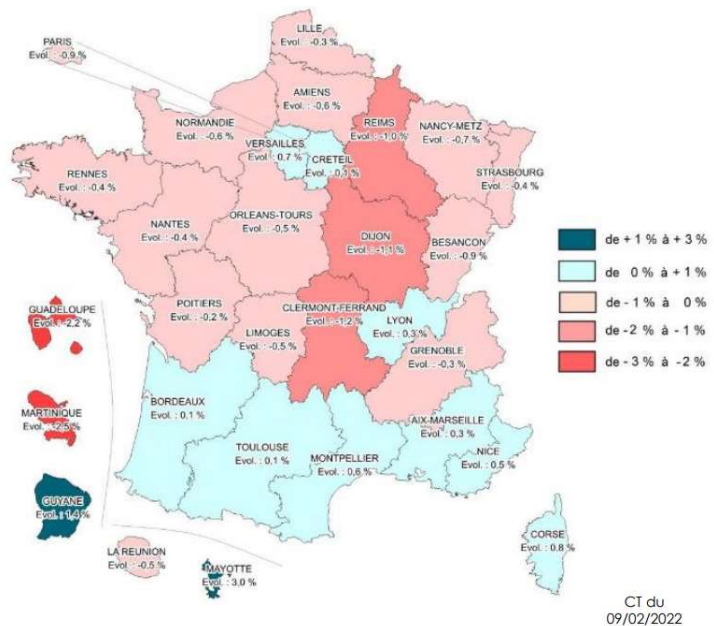
CONSTAT EFFECTIFS RENTREE 2021- 2nd DEGRE



PREVISION EFFECTIFS 2nd DEGRE – RENTREE 2022

Evolution nationale attendue :
- 6 613 élèves (-0,1 %)

MAYOTTE : +1473 élèves

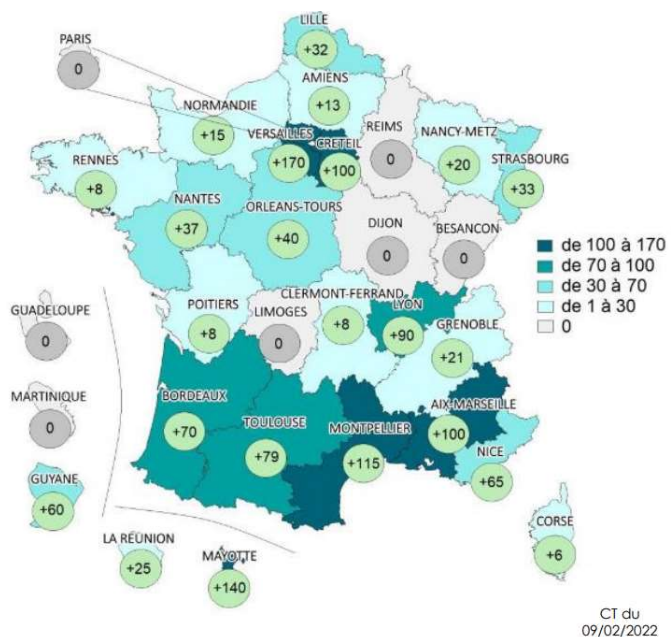


Mayotte doit donc accueillir l'année prochaine 1473 élèves.

MESURES DE RENTREE 2022 – 2nd DEGRE

Évolution des moyens
d'enseignement (en ETP) à la
rentrée scolaire 2022

MAYOTTE : +140 ETP



DOTATIONS SECOND DEGRE POUR LA RENTREE 2022. Nous avons :

+ **140 ETP** (dont 20 HSA) avec une prévision d'effectifs à **+1473 élèves**

+ **2 ETP** « mixité sociale » Pour la section internationale « anglais » qui ouvrira l'année prochaine à Koungou.

+ **3 ETP PERDIR** à savoir - Régularisation des postes de principal adjoint aux collèges de Kwalé et Kawéni 2 Et - Création principal adjoint au collège de M'tsamboro (en attente confirmation MEN)

+ 10 ETP CPE

+ 1 ETP personnel assistant social

NB : Créations d'emplois Infirmières / Assistante Sociale supplémentaires prévues par transformation sur le BOP140

3^{ème} prépa- métiers à la rentrée 2022

Il y aura ouverture de 3 prépa-métiers supplémentaires :

- Collège de M'tsangamouji
- Collège de Pamandzi
- Collège de Chiconi

Le nombre total de prépa-métiers sera alors de 14 à la rentrée 2022-2023

Carte des formations Rentrée 2022 – modification pour avis

LPO KAHANI :

- Fermeture du BCP AEPA à la rentrée 2022 : **-35 élèves**
- Augmentation de la capacité d'accueil du BCP ASSP : **+30 élèves**

LPO BANDRELE :

- Ouverture CAP 1 an « Agent de prévention et de médiation » destinés aux redoublants des dernières terminales SPVL (Service de proximité et vie locale)
- Fermeture à la rentrée 2023

BUDGET RENTREE 2022

Schéma d'emploi	ETP
DGH Collège	37
DGH Lycée	77,5
CZR (remplacement)	15
Création aide-labo	1
Création PSY	1
Création Ass. DDFPT	1
Création coordonateur MLDS	1
Création DOC.	1
Décharges inspection	0,5
EAFC	2
Réserve de rentrée	5
TOTAL	142,0

- A la rentrée 2022, les DGH intègrent par anticipation des HP et HSA pour les divisions de redoublants en GT et voie professionnelle, ainsi que pour les enseignements des BTS passerelles
- Des créations supplémentaires d'ETP infirmier(e) et assistant(e) social(e) sont prévues sur le BOP 140 (1er degré) par transformation d'emplois d'enseignant.

DGH COLLEGES

REP +	2021				2022						
COLLEGES HORS SEGPA	Constat effectif R2021	Divisions	E/D	H/E hors pondération et SAS	Effectifs prévisionnels (yc ULIS)	Divisions	E/D	DHG prévisionnelle	HP	HSA (9%)	H/E prév. hors pondération et SAS
BOUENI	651	24	27,1	1,15	649	24	27,1	750	683	68	1,16
KANI KELI (YLANGS YLANGS)	743	28	26,5	1,17	745	28	26,6	867	789	78	1,16
TSIMKOURA (MARCEL HENRY)	925	34	27,2	1,11	943	35	26,9	1054	959	95	1,12
CHICONI (ALI HALIDI)	874	32	27,3	1,15	906	34	26,7	1153	1049	104	1,16
OUANGANI	1111	41	27,1	1,14	1192	44	27,1	1487	1353	134	1,14
BANDRELE	930	34	27,4	1,14	963	35	27,5	1185	1079	107	1,12
SADA (MARIAME SALIM)	1117	40	27,9	1,11	1135	41	27,7	1269	1155	114	1,12
MTSANGAMOUI	1143	41	27,9	1,10	1167	43	27,2	1314	1196	118	1,13
KAWENI 1	1224	45	27,2	1,16	1201	45	26,7	1549	1410	139	1,18
KWALE	1417	52	27,3	1,14	1427	52	27,4	1619	1473	146	1,12
DZOUMOGNE	1214	43	28,2	1,09	1305	47	27,8	1435	1306	129	1,10
MTSAMBORO	1488	55	27,1	1,12	1541	57	27,0	1900	1729	171	1,13
KAWENI 2	1441	54	26,7	1,14	1435	54	26,6	1642	1494	148	1,14
TSINGONI	1355	50	27,1	1,13	1320	49	26,9	1652	1503	149	1,14
PAMANDZI (ZENA M'DERE)	1423	53	26,8	1,14	1367	51	26,8	1584	1441	143	1,15
PASSAMAINTY (OUVOIMOJA)	1692	62	27,3	1,14	1752	64	27,4	2015	1834	181	1,15
DEMBENI (ZAKIA MADI)	1788	65	27,5	1,11	1840	67	27,5	2238	2036	201	1,11
MGOMBANI	1705	63	27,1	1,14	1762	64	27,5	1979	1801	178	1,12
LABATTOIR (BOUENI M'TITI)	1722	63	27,3	1,11	1778	66	26,9	2003	1823	180	1,13
KOUNGOU (FREDERIC D'ACHERY)	1701	64	26,6	1,14	1787	67	26,7	2030	1847	183	1,14
MAJICAVO	1707	63	27,1	1,13	1677	62	27,0	2088	1900	188	1,14
DOUJANI (NELSON MANDELA)	1597	62	25,8	1,20	1529	58	26,4	2038	1855	183	1,18
Sous - Total (1)	28968	1068	27,1	1,13	29421	1087	27,1	34851	31714	3137	1,14
SEGPA	Constat effectif	Divisions	E/D	H/E hors pondération et SAS	Effectifs prévisionnels (yc ULIS)	Divisions	E/D	DHG 2022	HP	HSA (9%)	H/E prév. hors pondération et SAS
SEGPA BOUENI	96	6	16,0	2,16	105	7	15,0	233	212	21	2,22
SEGPA KOUNGOU	105	8	13,1	2,47	115	8	14,4	259	236	23	2,25
SEGPA KWALE	120	8	15,0	2,16	124	8	15,5	259	236	23	2,09
SEGPA LABATTOIR	103	8	12,9	2,51	109	8	13,6	259	236	23	2,38
SEGPA MAJICAVO	107	8	13,4	2,42	110	8	13,8	285	259	26	2,35
SEGPA MTSAMBORO	73	6	12,2	2,60	88	7	12,6	248	225	22	2,56
SEGPA MTSANGAMOUI	61	4	15,3	2,12	64	4	16,0	130	118	12	2,02
SEGPA OUANGANI	125	8	15,6	2,07	127	8	15,9	285	259	26	2,04
SEGPA TSINGONI	61	4	15,3	2,12	64	4	16,0	142	130	13	2,02
Sous - Total (2)	851	60	14,2	2,29	906	62	14,6	2099	1910	189	2,22
Total Général (1) + (2)	29819	1128	26,4	1,17	30327	1149	26,4	36950	33624	3325	1,17

D'après le rectorat, ils vont améliorer les H/E prévisionnels parce qu'ils sont relativement bas par rapport à la métropole.

DHG LYCEES

LYCEES	Constat RS2021					PROJET RS2022						
	Capacité R2021	Divisions	E/D	DHG	H/E	Capacité R2022	Divisions	E/D	DHG 2022	HP	HSA (10,5%)	H/E
LPO Y. BAMANA	2566	73	35,2	3141	1,22	2692	80	33,7	3348	2997	352	1,24
LPO de BANDRELE	935	33	28,3	1485	1,59	981	34	29,3	1539	1378	162	1,57
LP de DZOUMOGNE	660	23	29,3	1357	2,06	695	25	28,4	1389	1243	146	2,00
LPO de DEMBENI	2103	65	32,4	2976	1,42	2348	75	31,3	3322	2973	349	1,41
LPO de KAHANI	2310	72	32,1	3680	1,59	2372	79	30,0	3825	3423	402	1,61
LP de KAWENI	1229	47	26,1	2165	1,76	1256	50	25,1	2282	2042	240	1,82
LPO de PETITE-TERRE	2003	66	30,3	2697	1,35	2105	67	31,4	2818	2522	296	1,34
LPO de SADA	2223	68	32,7	2949	1,33	2289	71	32,2	3147	2817	330	1,37
LPO du NORD	1914	57	33,9	2403	1,26	2062	60	34,4	2543	2276	267	1,23
LPO de MAMOUDZOU-Nord	2658	80	33,4	3449	1,30	2682	80	33,7	3536	3165	371	1,32
LPO Tani MALANDI	1835	58	31,6	2688	1,46	1805	57	31,7	2670	2390	280	1,48
TOTAL	20436	641	31,9	28992	1,42	21287	677	31,5	30419	27225	3194	1,43

E/D a moins de signification et H/E a reçu une amélioration

Dans la DGH les redoublants sont intégrés

Effectif prévisionnel rentrée 2022 : 20635 élèves pour une capacité financée de 21287 places

Les 1473 élèves supplémentaires se répartissent en 508 élèves Collège et 965 élèves Lycées

CARTES DES LANGUES

Carte des langues COLLEGE

Collèges	LV1				LV2						LV3		latin
	anglais	arabe	allemand	espagnol	anglais	espagnol	allemand	arabe	portugais	italien	Portugais	chinois	
BANDRELE	x					x							
BOUENI	x					x		x					x
BOUENI M'TITI	x	x		x	x	x		ouverture					x
CHICONI	x				x	x	x	x					
DEMBENI (Zakia Madi)	x					x		x		acc. cohortes existantes			x
DOUJANI (Nelson Mandela)	x	x			x	x		x					
DZOUMOGNE	x					x		x					x
KANI KELI	x			x	x	x		x					x
KAWENI	x					x		x					
KAWENI 2	x					x							x
KOUNGOU	x					x		x					x
KWALE	x					x		x					
MAJICAVO	x			x	x	x			acc. cohortes existantes				X
M'GOMBANI	x					x		x					
MTSAMBORO	x				x	x		x					x
MTSANGAMOUI	x					x		x					
OUANGANI	x					x		acc. cohortes existantes	x				
PASSAMAINTY (Ouvoimoja)	x			x	x	x		x					x
SADA	x					x		x					
TSIMKOURA	x	x			x	x		x					
TSINGONI	x			x	x	x		x					x
ZENA M'DERE (Pamandzi)	x					x		ouverture					x

Il y a eu 2 modifications c'est-à-dire 2 ouvertures :

- Ouverture « arabe » à Boueni M'TITI
- Ouverture « arabe » à Zena M'DERE

Carte des langues LYCEES

Lycées	LVA			LVB					LVC		
	anglais	espagnol	arabe	espagnol	anglais	allemand	arabe	Portugais	arabe	allemand	Portugais
BANDRELE	x			x							
DZOUMOGNE	x										
KAHANI	x			x			x				
KAWENI	x			x							
CHIRONGUI (TANI MALANDI)	x	x	x	x	x		x				
DEMBENI	x			x			x				
PETITE TERRE	x			x			x				
SADA	x			x		x	x				
DU NORD	x			x			x				
YOUNOUSSA BAMANA	x			x			x				
MAMOUDZOU NORD	x			x		acc. cohortes existantes	x	acc. cohortes existantes	x		

Pas de modification prévue pour les langues lycées l'année prochaine.

CARTE DES ENSEIGNEMENTS DE SPECIALITE ET OPTIONS RENTREE 2022 PREMIERE

Enseignements de spécialité

		ARTS	Hist.Géo- Géopolitique et sciences politiques	Humanité Littérature et Philosophie	Langues Littératures et Cultures étrangères	Littérature Langues et Cultures de l'Antiquité	Mathématiques	Numériques et Sciences Informatiqu es	Physique Chimie	Sciences et vie de la terre	Sciences de l'ingénieur	Sciences économique s et sociales	Éducation physique, pratiques et culture sportive
BASSIN NORD	LPO SADA	Théâtre	X	X	X	fermeture	X	X	X	X		X	
	LPO DU NORD		X	X	X		X	X	X	X		X	ouverture
	LPO KAHANI		X	X	X		X		X	X	X	X	X
BASSIN EST	LPO KAWENI		X	X			X	X	X	X		X	
	LYC MAMOUZOU (BAMANA)		X	X	X		X	X	X	X	X	X	
	LPO LUMIERES	Théâtre- cinéma-Audio	X	X	X		X	X	X	X		X	
	LPO PETITE- TERRE		X	X	X	X	X	X	X	X		X	
BASSIN SUD	LPO BANDRELE		X	X	X		X	X	X	X		X	
	LPO CHIRONGUI	Arts visuels	X	X	X	fermeture	X	X	X	X		X	
	LPO DEMBENI		X	X	X		X	X	X	X	X	X	X

A la place de « fermeture » de **Théâtre** au LPO de SADA le Secrétaire Général une « **suspension** ».

Même chose pour le LPO de Chirongui.

On a une « ouverture » **Théâtre** au LPO du Nord

On aura aussi un renforcement des Maths dans les lycées en HSE (1 heure de soutien en seconde dans tous les lycées).

Votes :

Pour le Budget 2022 - 10 abstentions (OS)

Pour les cartes des langues - 10 abstentions (OS) et pour les cartes des formations - 10 abstentions (OS)

ECOLE ACADEMIQUE DE LA FORMATION CONTINUE (EAFC)

Préambule

Contexte de l'École

Le 26 mai 2021, le ministre de l'Éducation nationale, de la Jeunesse et des Sports a annoncé 12 engagements à l'issue du Grenelle de l'Éducation :

Le 3e engagement : « **Permettre à chacun d'être acteur de son propre parcours** »

Le 10e engagement : « **Gérer les ressources humaines au plus près des territoires** »

Le 12e engagement : « **Faciliter l'accès à une formation continue davantage diplômante** »

Juin 2021, appel à expérimentation pour la création des EAFC

Début juillet 2021, lettre d'intérêt du Recteur Gilles Halbout aux 2 directions

Septembre 2021 : nomination d'un préfigurateur de l'EAFC de Mayotte

Dernier trimestre 2021 : plénières et bilatérales Préfigureurs et DRH

Décembre 2021 : dépôt du pré-projet

STRATEGIE ET PRINCIPES GENERAUX

L'EAFC s'inscrit dans l'ambition du Projet Académique 2020-2023 de l'Académie de Mayotte :

« La formation de tous les agents constitue une priorité. Il s'agit en effet d'accompagner les personnels dans la prise de fonction, de les professionnaliser et de faciliter l'accès aux concours des personnels contractuels afin de stabiliser les équipes sur le territoire »

Ambition

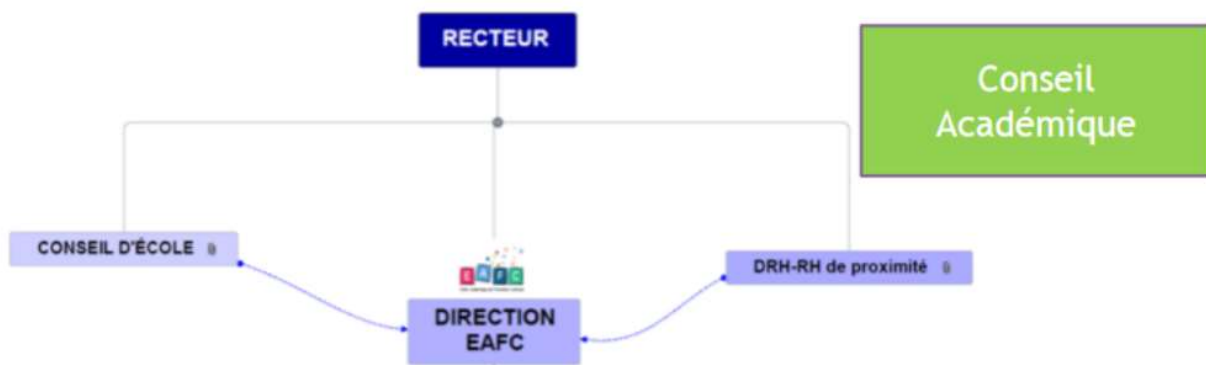
- Faire de l'EAFC le département de la formation continue de tous les personnels de l'académie de Mayotte
- Proposer une offre de formation en cohérence avec les priorités nationales, le projet académique et les exigences de l'éducation prioritaire
- Mettre en place une politique générale de formation de formateurs

LES AXES FORTS ET PRIORITAIRES DE L'EAFC

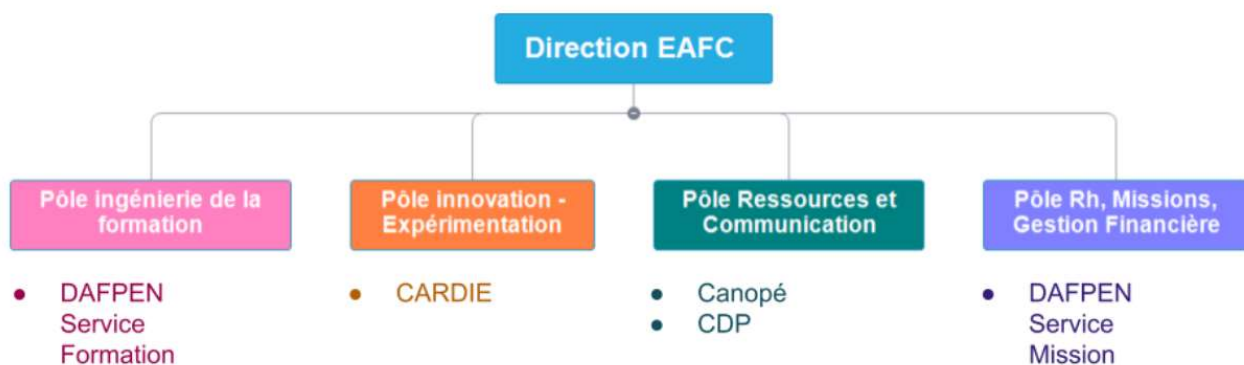


MODALITES DE DIRECTION DE L'ECOLE

- Un directeur, conseiller technique nommé par le Recteur
- Un conseil académique de la formation (Comité de Pilotage)
- Un conseil d'École :
 - Directeur de l'EAFC,
 - Ingénieurs de Formation,
 - Directeur de Pôles,
 - Chargés de Mission,
 - DRH et RH de proximité,
 - Doyens des corps d'inspection (IEN/IA-IPR),
 - Un représentant du CUFR pour les Master MEEF



L'École s'articule autour de Pôles d'ingénierie



CALENDRIER DES OPERATIONS RELATIVES AUX PERSONNELS CONTRACTUELS ENSEIGNANTS

RENTREE SCOLAIRE 2022

ACTION	ADMINISTRATION	DATES	ETABLISSEMENT	CORPS D'INSPECTION
EVALUATION DES CONTRACTUELS EN POSTE	Ouverture et fermeture de la campagne Evaluation des C1, C3, C5	21/02/22 - 08/04/22	Saisie des évaluations	Visite conseils Saisie des évaluations Validation des avis
	Vérification de la validation	09/04/22 - 22/04/22		
	Fin de vérification (si avis différents enseignants du second degré avis du Recteur)	06/05/2022	Transmission des fiches d'évaluations signées	
	Envoi des courriers de non renouvellement	Au fil de l'eau avec date butoir le 20/05/22		
RECRUTEMENT DES NEO- CONTRACTUELS	Ouverture de la campagne des nouveaux recrutements 2022/2023 (Acloe)	01/03/22		
	Détermination de la volumétrie des recrutements par discipline (besoins devant les élèves + remplacements)	01/03/22 - 06/07/22		Entretiens physiques ou par Skype évaluant l'employabilité pédagogique des candidats Envoi de la grille d'entretien préconisant ou pas le recrutement et proposant un type d'établissement
	Réception de la grille d'entretien Vérification de la complétude du dossier administratif Envoi de l'avis d'affectation et du livret d'accueil			
AFFECTATION 2022/2023 DES CONTRACTUELS EN POSTE EN 2021/2022	Envoi du questionnaire de vœux : aux enseignants ayant au moins 3 ans d'ancienneté sur leur poste au chef d'établissement	18/04/22		
	Retour et exploitation des questionnaires	18/05/22		
	Rencontres bilatérales	07/06/22 - 14/06/22		
	Transmission des contrats PAR MAIL aux agents via les établissements. Pour le premier degré, les contrats seront transmis aux circonscriptions au plus tard lors de la rentrée administrative	04/07/22	Signature des agents et retour des deux exemplaires à la DPC	

C1 : Contractuel en 1^{ère} année

C3 : Contractuel en 3^{ème} année

C5 : Contractuel en 5^{ème} année

Les évaluations sont faites en fin de ces années.