



INSTITUT NATIONAL SUPÉRIEUR DE FORMATION ET DE RECHERCHE  
POUR L'ÉDUCATION DES JEUNES HANDICAPÉS ET LES ENSEIGNEMENTS ADAPTÉS



# Les dys : réalités et conséquences Peut-on faire quelque chose ?

## Être enseignant ?



## Prendre des décisions en mettant en lien

- Connaissance des programmes
- Connaissances pédagogiques
- Connaissances didactiques
- Connaissances sociologiques
- Connaissances psychologiques
- Connaissances en sciences cognitives
- Connaissances sur les handicaps...

## Mais ...

- « Dès que les professeurs commencèrent à le traiter en bon élève, il le devint véritablement : pour que les gens méritent notre confiance, il faut commencer par la leur donner »

- *Marcel Pagnol, Le temps des amours, Hachette, Paris, 1988, p. 76.*

# Cadre théorique

INSTITUT NATIONAL SUPÉRIEUR DE FORMATION ET DE RECHERCHE  
POUR L'ÉDUCATION DES JEUNES HANDICAPÉS ET LES ENSEIGNEMENTS ADAPTÉS



# Une nébuleuse

## Quel terme ?

- Dysphasie
- Trouble primaire du langage,
- Trouble spécifique du langage
- Trouble développemental du langage/ trouble neurodéveloppemental
- Specific language impairment

➡ Aucun consensus ni sur épidémiologie

## Des efforts à faire

- Étude 2011 de Bishop :
- 398 études en 25 ans sur la dyspraxie recensées dans la base de données internationales
- 12 000 sur les troubles de l'attention
- 16 000 sur l'autisme.
- En 2017 rapport de l'INSERM

Apprentissages généraux	Apprentissages scolaires
<ul style="list-style-type: none"> <li>• Trouble spécifique du langage oral (dysphasie)</li> <li>• Trouble d'acquisition de la coordination (dyspraxie)</li> <li>• Troubles visuo-spatiaux</li> <li>• Troubles de l'attention et des fonctions exécutives (TDA/H)</li> </ul>	<ul style="list-style-type: none"> <li>• Trouble spécifique d'acquisition de la lecture (dyslexie)</li> <li>• Trouble spécifique d'acquisition de l'orthographe (dysorthographe)</li> <li>• Trouble spécifique d'acquisition de l'écriture (dysgraphie)</li> <li>• Trouble spécifique d'acquisition des activités numériques (dyscalculie)</li> </ul>

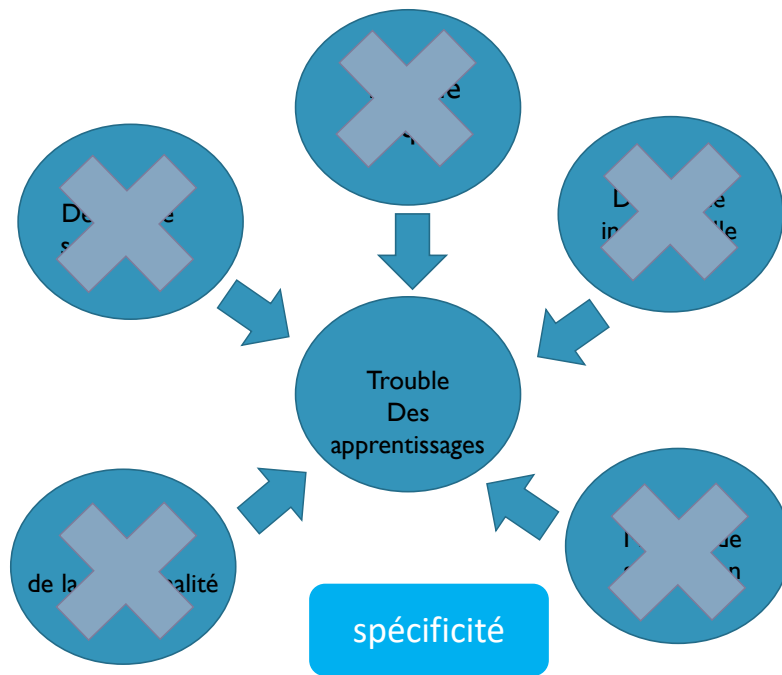
## Les « dys »

- Les troubles « DYS » sont des troubles neurodéveloppementaux dits **spécifiques** car ils ne peuvent pas s'expliquer uniquement par une déficience intellectuelle globale, ni par un trouble sensoriel, ni par une pathologie psychiatrique avérée. Ils se rencontrent chez les enfants de tous les milieux socioculturels.

## Le critère de dys

- Signifie que c'est un trouble stable et durable (même si le handicap qu'il engendre est susceptible, lui, d'une importante amélioration)
- Certaines aptitudes se développent puis s'automatisent. Le non accès à ces automatismes caractérise les TSA.

## Le diagnostic



**E**ncart B.O. n° du 7-2-2002

**MISE EN ŒUVRE D'UN PLAN D'ACTION POUR LES ENFANTS ATTEINTS D'UN TROUBLE SPÉCIFIQUE DU LANGAGE ORAL OU ÉCRIT**

C. n°2002-024 du 31-1-2002  
NOR : MENB0200174C  
RLR : 514-5  
MEN - BDC - MES - REC

rnelle et infantile et la médecine de promotion de la santé en faveur des élèves. La généralisation du dossier médical de liaison rempli par la PMI (institué par l'arrêté interministériel du 18 août 2012 septembre 1997) permet d'assurer, en lien avec les familles, le suivi prioritaire des enfants à attention particulière.

Les difficultés d'apprentissage de la lecture n'ont pas suscité d'études approfondies antérieurement, à l'évaluation en début de CE2, la situation des enfants présentant des compétences faibles en lecture attentive.

Les investigations réalisées en milieu scolaire, les parents sont invités, si nécessaire, à consulter les professionnels de santé afin qu'un diagnostic soit établi. Ce diagnostic, pluridisciplinaire, s'appuie sur un bilan médical, orthophonique et psychologique afin d'éliminer tout déficit sensoriel, pathologie neurologique non verbal, trouble envahissant du développement ou des carences importantes dans l'environnement. Il doit permettre de préciser le caractère spécifique du trouble et sa sévérité, d'éliminer ou de préciser le trouble associé et d'indiquer les modalités de prise en charge. Ces bilans peuvent être faits en ville aux centres de santé ou, pour les cas complexes, dans des centres de référence hospitaliers dont la liste de l'hospitalisation et de l'organisation des soins (DHOS) sera régulièrement publiée par le Collège national pour la santé (CFES).

Il est important de mettre en relation les professionnels à des fins d'échanges, d'informations et d'élaboration de projets (notamment les différentes étapes de repérage, de dépistage et de diagnostic et mise en œuvre des mesures de suivi) est ici essentielle.

En conclusion, la qualité du repérage, du dépistage et du diagnostic d'enfants porteurs d'un trouble spécifique est une étape essentielle et déterminante pour définir les meilleures conditions d'une prise en

## Dossier technique

Décembre 2014

# Troubles Dys

Guide d'appui pour l'élaboration de réponses aux besoins des personnes présentant des troubles spécifiques du langage, des praxies, de l'attention et des apprentissages

[http://www.cnsa.fr/article.php3?id\\_article=1421](http://www.cnsa.fr/article.php3?id_article=1421)





**Comment améliorer le parcours  
de soins d'un enfant avec  
troubles spécifiques du langage  
et des apprentissages ?**

corinne gallet polletsa

**Rôle de l'enseignant ?**

## Repérer, dépister, diagnostiquer,

### ✕ Repérer :

- +Rôle et responsabilité des enseignants,
- +Signes évocateurs par comparaison à la norme.

corinne gallet polatska

## Les signes inquiétants

- La répétition de l'activité n'amène pas de progrès.

Attention cela s'entend dans le cadre de la prise en compte de la zone proximale de développement et d'activités en lien avec des recherches en didactique.

Corinne Gallet TSA77

## Repérer, dépister, diagnostiquer,

- × **Repérer :**
  - + Rôle et responsabilité des enseignants,
  - + Signes évocateurs par comparaison à la norme.
- × **Dépister :**
  - + Médecin, psychologue, orthophoniste, ergothérapeute
  - + Compétences et outils spécifiques pour éliminer une autre pathologie.
- × **Diagnostiquer :**
  - + Pluridisciplinarité/croisement des données pour identifier le trouble (dysphasie, dyslexie).

## Une population hétérogène



## Pourquoi Charles a appris à lire ?

- CE2

Ichaen lé de la niche. il mene chamai lé scolive. la ses est sin chocola.

- CM1

les fantaumes on toujoure fais peur. on les anten can lanui est tonbais on di quile traverse les mure et que cone les onbre, on ne pe les atrape.

- CM2

Les phantomes ont toujour fait peur. On les anten can la nui est tombé. on di qui traverse les murs et come les ombres on ne peux les atrapés.

corinne gallet poletisa

## DYS : Des facteurs aggravants

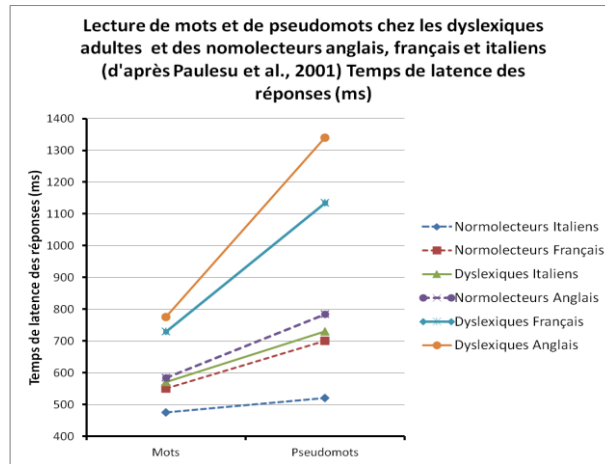
- L'environnement

## Conditions d'acquisition de la stratégie alphabétique

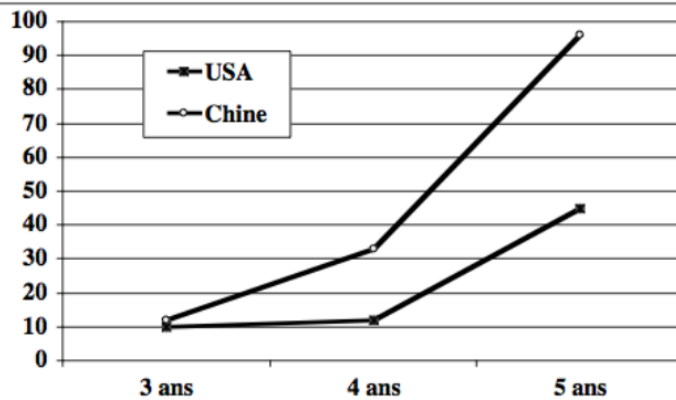
Langue	Nombre de Phonèmes	Nombre de Graphèmes	% mots lus fin CP
Italien	30	32	95 %
Espagnol	32	45	92 %
Allemand	40	85	92 %
Français	35	130	82 %
Anglais	40	1100	32 %

### Les 29 différentes façons d'écrire le son «o» en français

1	o	une rose	15	aud	un crapaud
2	ô	un dôme	16	auds	des crapauds
3	oc	un croc	17	aut	un défaut
4	ocs	des crocs	18	auts	des défauts
5	oh	Oh!	19	aux	des chevaux
6	oo	un zoo	20	eau	un chapeau
7	op	un galop	21	eaux	des seaux
8	ops	des galops	22	eot	un cageot
9	os	le repos	23	eots	des cageots
10	ot	un haricot	24	hau	haute
11	ots	des haricots	25	haut	haut
12	ôt	tôt	26	hauts	hauts
13	oth	wisigoth	27	heau	un heaume
14	au	une faute	28	ho	Ho!
			29	hô	un hôte



### Niveau de comptage max (Miller et al. 95)



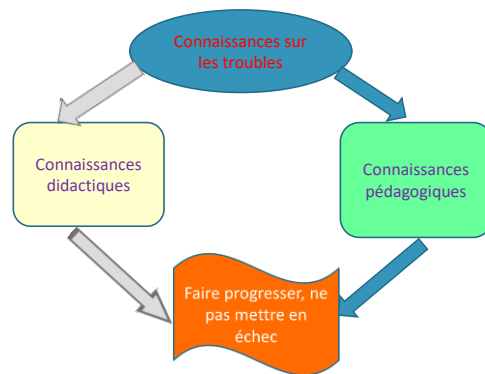
## DYS : Des facteurs aggravants

- L'environnement
  - Niveau socio-culturel
  - Accueil de l'école
  - Manque de cohérence
- L'association avec d'autres troubles
- Les facteurs psychologiques

## Un tiroir dyslexie, dysphasie ?

- Pas vraiment d'entrée par trouble
- Connaître les troubles permet d'avoir des observables
- Il peut y avoir des démarches qui vont concerner beaucoup d'élèves





## Une démarche rigoureuse : Pas d'entrée par trouble mais par besoin

- Une observation de l'élève
- Un dialogue avec les parents ET l'élève
- Il ne s'agit de simplifier mais de rendre accessible les savoirs ou la manifestation de ceux-ci
- Cette démarche est aussi valable pour tous les élèves dont ceux en difficulté
- Ne pas attendre un diagnostic mais permettre à tout élève de progresser et de développer son sentiment de compétence.

Des degrés de sévérité

Gérard ~~et~~ ~~ouvre~~ ~~son~~ ~~magasin~~ <sup>salon</sup>

Gérard ouvre son magasin

li <sup>premier</sup> des ~~de~~ l'eau des la farine du  
 réle la luvre il pétri la pâte li a luvn

boulangier

gérard ouvre son magasin.

il sort de la farine, il sort des œufs, du lait,  
 de l'œuf, de la luvre, du réle, du chocolat,  
 du sucre, il pétri la pâte, il la lève, raipe  
 il alume le four et il coupe des mazzards  
 pâte

## La connaissances des troubles

# Les dysphasies

## Le langage

- 2 versants : expression, réception

## Implications :

- Évaluer son niveau de compréhension uniquement par exemple en lui demandant de montrer une image suite à un énoncé.
- Chaque versant doit être travaillé de façon indépendante avec des objectifs clairs.

## Le langage

- 2 versants : expression, réception
- 3 composants :
  - La forme (phonologie, lexicale, syntaxe)
  - Le contenu (sémantique)
  - L'usage (pragmatique)

## Phonologie

- Difficultés de prononciation :
  - Absence de certains sons
  - Transformations atypiques : pé (poupée) vévette (serviette), tac (sac), sou (soupe), oubo (robot), feu (fleur)
  - Difficulté de perception, à déceler ses erreurs et à les corriger

➡ Parfois le discours est inintelligible

## Implications en expression

- Mettre en place rapidement un moyen de communication alternatif (des pictogrammes ou des signes).
- Cet autre moyen de communication doit être enseigné et partagé par tous les acteurs.

## Implications en compréhension

- Parler plus lentement, en articulant bien,
- Veiller à être bien en face pour attirer son regard,
- S'assurer lors de conversation que le bruit de fond ne soit pas trop important car il peut empêcher d'entendre les sons proches,
- Des pictogrammes ou abréviations peuvent aider à ne pas confondre les notions.

## Le lexique

chien



## Le lexique

- feuille



comme gillet

## Implications : expression/compréhension

- Donner du temps à la personne pour s'exprimer sans intervenir pour lui couper la parole.
- Donner des indices sur le mot cherché (première syllabe, liste de mots)
- Apprendre rapidement à catégoriser, à exercer une flexibilité mentale.

## Syntaxe : élaboration de phrases

- Style télégraphique, phrase incomplète
- Utilisation et/ compréhension réduite des pronoms, déterminants pas de « je »
- Des difficultés pour : la conjugaison, la maîtrise des marques du genre, du nombre tardive
- Peu d'utilisation de structure : parce que, mais, si, sinon, ensuite, pourtant, pendant que
- Difficulté à ajouter des détails pour être plus précis

## Implications

- Ne pas demander de répéter sans arrêt la bonne structure de la phrase,
- Lire et relire de histoires,
- Demander de préciser certaines fois,
- Mettre en place des pictogrammes pour la compréhension des consignes ou montrer directement ce qu'il faut faire en verbalisant,
- Proposer des activités sur les pronoms, les conjugaisons.



## Pragmatique

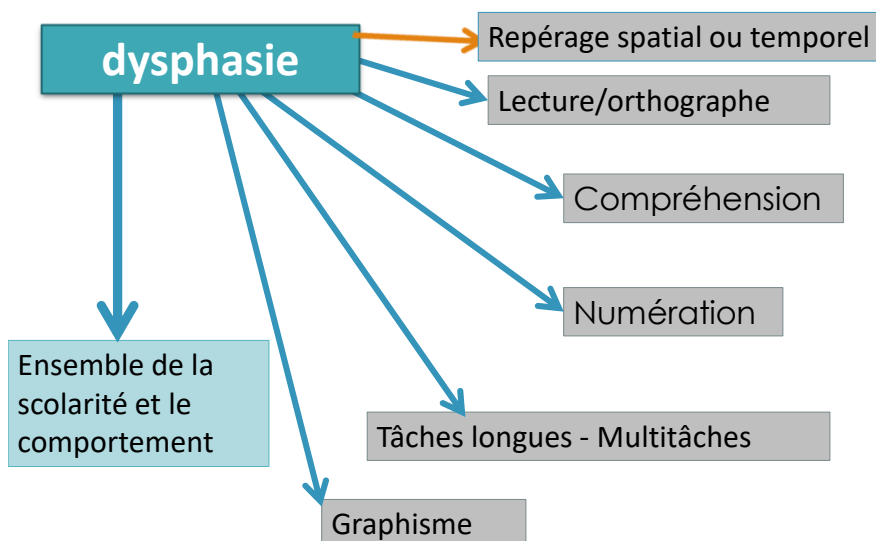
- Difficultés à respecter du tour de parole
- Difficultés à répondre à des imprévus
- Difficultés à rester dans le sujet de conversation

## Implications :

- Faire respecter les tours de parole en groupe,
- Créer des routines sociales,
- Mettre en place des jeux sans parole,
- Faire prendre conscience des éléments qui vous manquent pour comprendre

	Phonologique syntaxe	Trouble production phonologique	Dysphasie mnésique
phonologie	↘ ↘	↘ ↘ ↘	OK
lexique	↘	OK	↘ ↘ ↘
syntaxe	↘ ↘ ↘	↘	OK
pragmatique	OK	OK	OK

## Conséquences de la dysphasie



Corinne Gallet, INSHEA, 2016

écrit le compte-rendu de la sortie du 19 mai

Pari

nous a bon a pari on a fait le bateau mais  
on a vu toute de s'ont de l'atimable. On a  
mangé et on a raché les pigeon.

la tour de felle

On é monté au magasin sur la rue de  
deux étages éternabile. on les désampli de  
~~les escaliers~~  
les escaliers.

Gallet TSLA

Nourredine et Nicolas sont sur un vélo. La pente n'est pas raide, mais Nicolas transpire à grosses gouttes. Nourredine est sur le porte bagages. L'arrivée semble encore bien loin pour ces deux cyclistes. Qui pédale ?

nicolas

pédale le velo et nicolas

Gallet TSLA

## Facteurs protecteurs

- Mettre en place des activités de langage oral
- Entraîner le compréhension
- Développer la conscience phonologique au niveau de la syllabe
- Proposer des activités autour du code alphabétique
- Éviter la double tâche

corinne gallet poletisa

## Apprendre à lire ?

- Prioritaire dès la grande section de maternelle
- C'est la lecture qui va permettre de construire la langage oral

# Les dyslexies

## Ugo en 5<sup>ème</sup>

- Je croia que je sui dixleskiqe je véché lorto fauniste de puituo petti et osi j'ai du mal en matêmathic est aussi jécrit male

## LA PERFORMANCE DE LECTURE

Gough & Tunmer 1986

Extraire de l'information  
de ce qui est écrit

Compréhension orale  
sémantique syntaxique

$$L = R \times C$$

Reconnaissance  
des mots isolés

### Avoir des difficultés de décodage ??

uo qnic euq siava'n ej euq srola ,rios nu étroppar tiava'l em erèp noM  
eJ.ruetnacorb nu à notuom nu ertnoc égnahcé tiava'l ll .sna xis  
te esserdnet ed noisserpxe nos ed erocne sneivuos em  
seuqleuq siuP .noloiv el tidnet em li dnauq tmemegaruoce'd  
.emitni sulp el nongapmoc nom uneved tiaté li ,drat sulp seéna  
sèD .éetupér euqisum ed elocé enu snad simda suf eJ  
etognider ne ,dnolb emmoh enuej dnarg nu ,eévirra nom  
.epuorg titep nu rap étimi totissua iom ed ahcorppa's ,  
: ecamirg enu ceva tmemurtsni nom arédisnoc ll  
« ? ruerroh ellierap éhcinéd cnod ut-sa ùO ! nirc-nirc xuerffa leuQ «

Quelle est l'attitude de ce grand jeune homme ?

## Si vous n'avez plus de difficultés

- Mon père me l'avait rapporté un soir, alors que je n'avais que cinq ou six ans. Il l'avait échangé contre un mouton à un brocanteur. Je me souviens encore de son expression de tendresse et d'encouragement quand il me tendit le violon. Puis quelques années plus tard, il était devenu mon compagnon le plus intime. Je fus admis dans une école de musique réputée. Dès mon arrivée, un grand jeune homme blond, en redingote, s'approcha de moi, aussitôt imité par un petit groupe. Il considéra mon instrument avec une grimace : « Quel affreux crincrin ! Où as-tu donc déniché pareille horreur ? »
- Quelle est l'attitude de ce grand jeune homme

## Implications

- Ne pas faire lire à voix haute sans préparation,
- On peut ne pas comprendre un texte sans avoir des problèmes de compréhension. Si difficulté de compréhension lire et comparer,
- Limiter la copie
- Lire les consignes

## Copier

- Vitræna starfsemi okkar er ekki teygjanlegt, athygliskerfum lón okkar er takmörkuð. Stundum það sem við biðjum nemendur er ómögulegt vegna þess.

corinne gallet poletisa

## Les écrits sont particuliers

- on dit que ce peuple était arrivé à un point où il possédait des connaissances très avancées. Ses hommes savaient en particulier utiliser le pouvoir de la pensée pour communiquer entre eux et même pour combattre des adversaires.



## Les écrits sont particuliers

- on dit que ce peuple était arrivé à un **poit** ou il possédait connaissances très avancées. Ses hommes savaient en particulier utiliser le pouvoir de la pensée pour communiquer entre eux et même pour combattre des adversaires.

## Les écrits sont particuliers

- on dit que ce peuple était arrivé à un **poit** ou il possédait connaissances **très** avancées. Ses hommes savaient en particulier utiliser le pouvoir de la pensée pour communiquer entre eux et même pour combattre des adversaires.

## Les écrits sont particuliers

- on dit que ce peuple était arrivé à un point où il possédait connaissances très avancées. Sets hommes **savé** en particulier utilisèrent le pouvoir de la pensée pour communiquer entre eux et même pour combattre des adversaires.

## Les écrits sont particuliers

- on dit que ce peuple était arrivé à un point où il possédait connaissances très avancées. Sets hommes **savé** en particulier utilisèrent le pouvoir de la pensée pour **comunicée** entre eux et même pour combattre des **adversaires**.

## Les écrits sont particuliers

- on dit que ce peuple était arrivé à un point où il possédait des connaissances très avancées. Ses hommes savaient en particulier utiliser le pouvoir de la pensée pour communiquer **entre eux** et même pour combattre des adversaires.

## Les écrits sont particuliers

- Les enfants allemands n'ont pas de maternelle. Ils commencent les écoles à 6 ans. Ils sortent à 19 ans après avoir passé « l'abitur » (bac). Ils commencent l'école au plus tôt à 8h00 et ils finissent à 13h00. Il n'y a pas de vacances d'après-midi. Il n'y a qu'un mois et demi de vacances.

Ulysse - un héros

n.p. Réduction

Ulysse n'est pas sur terre depuis mai...  
 Il ne s'est pas servi pour autant car devenu lui-même  
 se dévota la plus féroce bête de possession  
 Mégasacharé ! Il ouvrit la porte du bateau et  
 engloutit Ulysse.  
 Ulysse n'avait pas été mangé alors il le détruit de  
 l'intérieur le rest de l'équipage se jeta à la mer la  
 rive. Au retour Ulysse tu as tout ce qui va se passer  
 son corps sa femme et il repri sa vie normale mais

## Implications

- Privilégier le fond à la forme,
- Évaluer à l'oral pour certains,
- Donner les mots qui posent problème quand ce n'est pas ce qui est évalué

## Mémoire de travail et copie

- La guerre et l'Angleterre éclate en 1337. La guerre ne sera pas continue. Elle durera 116 ans. La France subira de nombreuses défaites. En 1415 le fils du roi d'Angleterre est reconnu comme futur roi de France. Jeanne d'Arc est une paysanne qui deviendra militaire et se verra confier une petite armée. Elle libérera Orléans.

n°7	Matière	Pour le	Texte	lundi
	Histoire 17 <sup>e</sup> L'art	16-10	apprendre la leçon n° 12 et exercices p. 14 et 15	
	Maths	14-10	faire l'exercice n° 6	

MARDI
<b>14</b>
OCTOBRE
histoire apprendre
la leçon p. 14
exercices p. 15
maths exercice n° 6

n°8

## Implications

- Ne pas faire copier ou copie dans la ZPD de l'élève
- Cahier de texte en ligne, envoi du cours par mail, aide des pairs.
- Vigilance sur l'apprentissage de l'orthographe

## Wilhem( 87 MLCM)

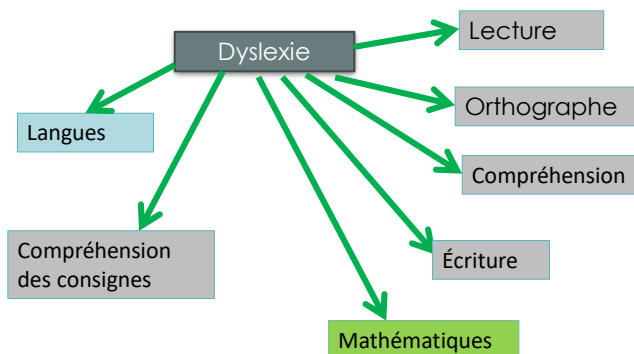
Wilhem  
 Je vais vous raconter l'histoire d'un petit garçon  
 qui s'appelle goa. Il habite à côté de son oncle, un simple  
 médecin qui s'est débrouillé. C'est un enfant prodige de  
 son époque de mère en effet, grâce à c'est ~~un~~ sœur  
 sœur il s'est beaucoup plus loin épris son oncle que  
 le monde ! Dans c'est par mille ce breuvage les gènes  
 intégrés, microscopie d'irréversible ...

## Louis (83 MLCM)

Louis

Je vais vous raconter l'histoire d'un gentil petit garçon qui s'appelle Joe. Il habite chez son oncle, un ~~vieux~~ vieux monsieur qui vit dans un boue. Cette enfant possède un don extraordinaire. En fait, grâce à ses yeux verts, il voit ~~de~~ beaucoup plus ~~loin~~ loin et précisément que tout le monde. ~~car~~ dans ses pupilles se trouve des jumelle ~~intégrés~~ intégrés, microscopique et ~~in~~ invisible...

### Un trouble cognitif spécifique peut avoir des conséquences plurielles



Corinne Gallet TSLA  
INSHEA

## Facteurs protecteurs

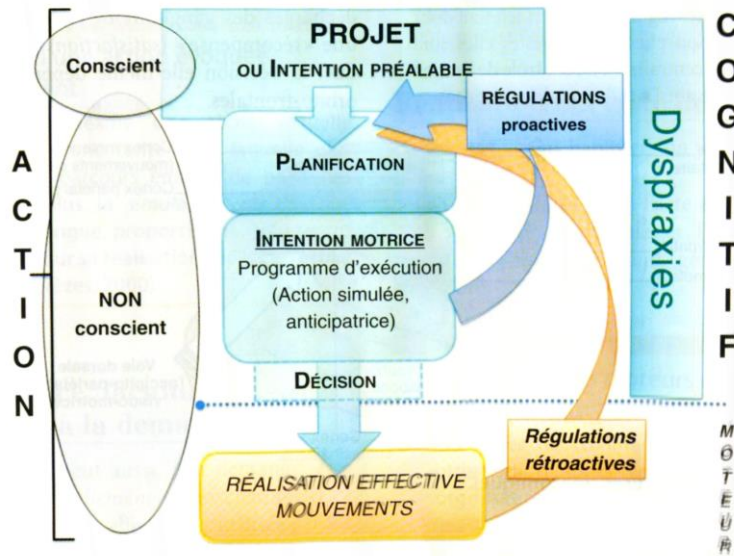
- Entraîner le compréhension
- Développer la conscience phonologique au niveau de la syllabe
- Privilégier la procédure analytique qui génère la procédure directe
- Éviter la double tâche

corinne gallet poletisa

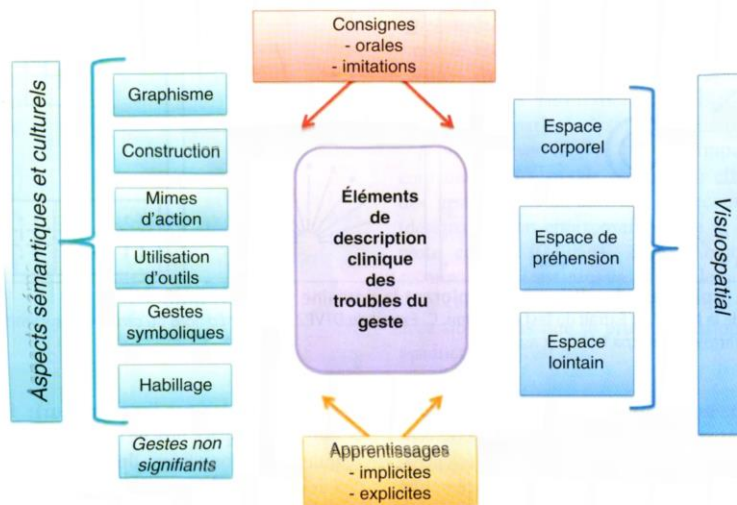
## Les dyspraxies







Le geste : synthèse.



3.13. Éléments de compréhension et de description des dyspraxies.





## Sciences

- Schéma, graphique, manipulations, dessins...
- Travail en binôme, description et fonctionnement des schémas
- Et d'autres domaines : sport, arts visuels....

## Des conséquences sociales

- Se laver, se coiffer, s'habiller, se laver, s'essuyer lui demande des efforts considérables, conduire une voiture, utiliser des outils scolaires (gomme, crayon, règle..), saluer ;
- ▶ Prendre un aliment dans une assiette avec une fourchette et le porter jusqu'à leur bouche requiert toute son attention et il préfère souvent manger avec ses doigts. Il préfère ne pas manger quand il s'agit de couper, d'éplucher un fruit.

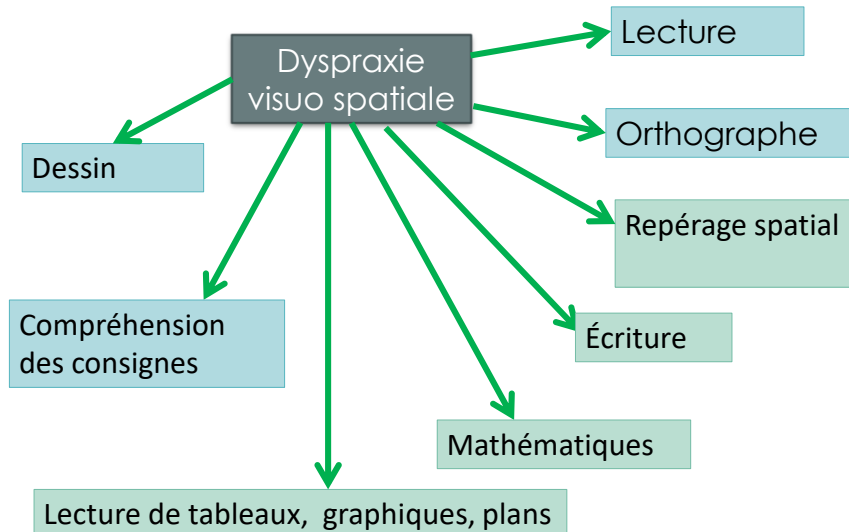
C'est un maladroit pathologiquement. Il tombe, bouscule ses camarades. Laisse échapper ce qu'il tient.

- Si certains gestes ne sont pas acquis à un certain âge cela peut constituer un handicap. La lutte contre la désorganisation permanente est constante et à la charge durablement des adultes.

## Implications

- Rencontrer l'ergothérapeute,
- Attention au changement de classe, la cantine, la piscine, les voyages scolaires
- Mettre en avant les compétences de langage oral,
- Aider à s'organiser, créer des rituels,
- Accepter l'ordinateur en classe

## Un trouble cognitif spécifique peut avoir des conséquences plurielles



Corinne Gallet TSLA INSHEA

## Facteurs de protection

- Entraîner la compréhension
- Entraîner la conscience phonologique au niveau de la syllabe
- Proposer des activités autour du code alphabétique
- Construire le nombre à l'oral
- Éviter la double tâche

## Et aussi...

- Une fatigabilité
- Une difficulté pour s'adapter aux imprévus
- On parle de sentiment d'impuissance appris
- Le trouble s'accompagne souvent de troubles émotionnels et de perturbations du comportement pendant l'âge scolaire