

lycéens - étudiants - seconde carrière

# Je veux devenir professeur ou CPE !

Comment faire ?



## Enseigner en maternelle ou en élémentaire

- > professeur des écoles - PE
- > concours académique du CRPE  
Master Meef mention premier degré

## Enseigner en collège ou en lycée général

- > professeur de lycée et collège - PLC
- > concours national du CAPES (choix d'une discipline)  
Master Meef mention second degré

## Enseigner une discipline technique

- > professeur certifié - PLC
- > concours national du CAPET  
Master Meef mention second degré

## Enseigner l'ÉPS en collège, lycée ou supérieur

- > professeur d'éducation physique et sportive - PEPS
- > concours national du CAPEPS  
Master Meef mention second degré

## Enseigner deux disciplines générales ou une discipline professionnelle en lycée professionnel

et former les élèves scolarisés en CAP, BEP et bac pro

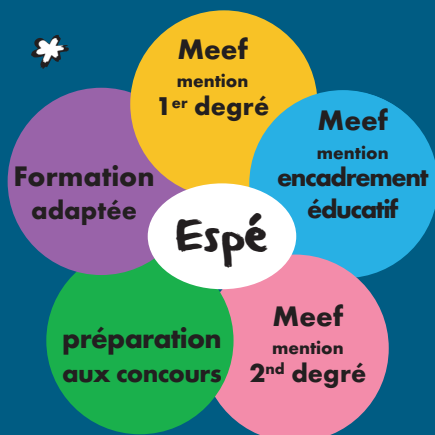
- > professeur de lycée professionnel - PLP
- > concours national du CAPLP  
Master Meef mention second degré ou Diplôme universitaire

## Participer à la réussite des élèves et être chargé de la vie scolaire dans un collège ou un lycée

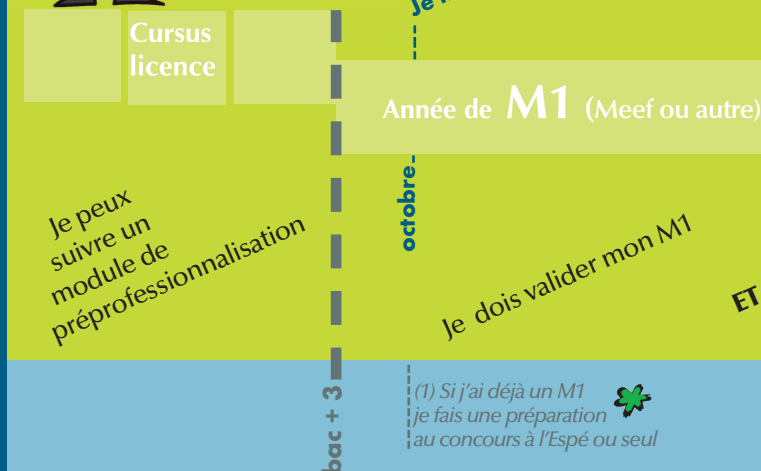
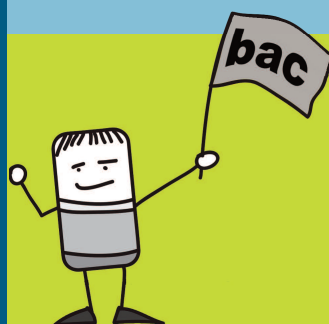
- > conseiller principal d'éducation - CPE
- > concours national de recrutement de CPE  
Master Meef mention encadrement éducatif

## Enseigner dans les établissements de formation, dans les classes préparatoires aux grandes écoles, en lycée ou en collège

- > concours de l'agrégation  
Concours à niveau master 2 suivi d'une formation en Espé



# Comment



## Je suis...

... quelle voie de recrutement choisir

- > Je prépare ou je détiens une qualification de niveau Master 1
- > Je suis parent de 3 enfants ou sportif de haut niveau, donc dispensé de diplôme

*Le concours externe est la principale voie de recrutement. Il permet le recrutement dès la fin des études. C'est à ce concours qu'est proposée la très grande majorité des postes. Chaque année, il est ouvert dans le plus grand nombre de disciplines.*

- > Je suis agent de la Fonction publique (contractuel ou titulaire)

*Le second concours interne est possible également. Il faut justifier d'un certain nombre d'années d'exercice et du titre ou diplôme requis par la réglementation.*

- > Je peux justifier de 5 années de pratique professionnelle dans le secteur privé.

*Le troisième concours. Pas de conditions de diplôme.*

- > Je suis agent contractuel de l'Éducation nationale

*Le recrutement réservé peut être un choix si je remplis certaines conditions.*

# devenir professeur ou CPE ?



## Mon parcours à l'Espé

- **Titulaire d'une licence**, je peux m'inscrire en M1 Meef.  
*Chaque parcours intègre des modules préparatoires aux épreuves d'un concours.*

- **Lauréat du concours**

- > **Titulaire du M1**

- Je deviens fonctionnaire stagiaire et étudiant M2 en formation en alternance à l'Espé. Cette alternance est organisée avec un demi-service d'enseignement ou de CPE en responsabilité.*

- > **Titulaire d'un M2** (ou dispensé car parent

- de trois enfants, sportif de haut niveau, certaines disciplines professionnelles...)

- Je deviens fonctionnaire stagiaire et un parcours adapté m'est proposé. Il est adossé au Master 2 Meef.*

- **J'ai échoué au concours** mais j'ai validé mon M1

- Les Espé proposent un parcours M2 « non fonctionnaire stagiaire » qui intègre des stages d'observation et de pratique accompagnée ; des modules pour préparer à nouveau le concours peuvent y être intégrés.*

## Master Meef ou pas ?

Pour s'inscrire aux concours, il faut remplir des conditions de diplôme. Sauf dispense, il faut être inscrit en Master 1 ou détenir les conditions pour entrer en Master 2.

Il n'y a pas de spécialité du diplôme exigée. En revanche, les métiers de l'enseignement et de l'éducation nécessitent l'acquisition de connaissances et compétences spécifiques et le master métiers de l'enseignement, de l'éducation et de la formation (Meef) est celui qui prépare le mieux.

Le master Meef est proposé dans les Écoles supérieures du professorat et de l'éducation (Espé). Chaque académie dispose d'une Espé.

## Le Guide des concours

Retrouvez les guides concours sur SIAC 1 ou SIAC 2. Ils regroupent les informations réglementaires pour s'inscrire aux concours :

- les conditions requises pour s'inscrire aux concours de l'enseignement public ou aux concours de l'enseignement privé,
- le calendrier des concours, le nombre de postes offerts...
- le détail des épreuves de chaque concours.

Vous y trouverez aussi des conseils pour vous préparer aux oraux en intégrant les thématiques de la laïcité et citoyenneté.

[www.education.gouv.fr](http://www.education.gouv.fr) rubrique « Les concours et recrutements ».

## Les centres de formation

Vous voulez vous renseigner sur le master MEEF, les parcours, savoir où sont situées les écoles, préparer votre dossier d'inscription ? Le site vous donne accès à l'annuaire des 32 Espé.

[www.reseau-espe.fr](http://www.reseau-espe.fr)

## + d'infos

Vous vous posez des questions pratiques ? Salaire, horaires, droits, obligations, évolution... Beaucoup de réponses se trouvent sur notre site [www.se-unsa.org](http://www.se-unsa.org)

Avec le SE-Unsa, soyez informés de l'actualité éducative, demandez à recevoir gratuitement nos publications à [jeunes@se-unsa.org](mailto:jeunes@se-unsa.org)



## [notremetier.se-unsa.org](http://notremetier.se-unsa.org)

Un blog du SE-Unsa pour donner la parole aux acteurs de l'Éducation. Un lieu d'expression sur les espoirs, les réussites et aussi les difficultés d'exercer ce métier.

- témoignages de terrain
- parcours professionnel atypique
- expériences pédagogiques...

## [ecolededemain.wordpress.com](http://ecolededemain.wordpress.com)

- des témoignages de professionnels
- des dossiers sur des pratiques innovantes
- des analyses de spécialistes...

Le blog du SE-Unsa est un espace ouvert, véritable lieu d'échanges entre enseignants, chercheurs, experts et militants pédagogiques et syndicaux.