



Conseil Départemental de l'Éducation Nationale

12 novembre 2015 à 9h30



Renouvellement des membres du CDEN

Les Délégués Départementaux de l'Education Nationale

Modifications des OTS et point d'information sur les PEDT

Désignation des structures scolaires

Bilan de l'année 2014-2015 dans le 1^e et le 2^e degré

Effectifs rentrée 2015 dans le 1^e et le 2^e degré

Axes prioritaires pour l'année scolaire 2015-2016

Questions diverses



Renouvellement des membres du CDEN



Les Délégués Départementaux de l'Éducation Nationale



Modifications des OTS et point d'information sur les PEDT

Modifications des OTS et point d'information sur les PEDT



Une école juste
pour tous
et exigeante
pour chacun

LOI POUR LA
REFONDATION
DE L'ÉCOLE

Bilan départemental au 10 novembre 2015

La rédaction du PEDT permet le versement du fonds de soutien.

Fonds de soutien : 50 euros par élèves, majoré de 40 euros pour les communes en DSR et DSU cible.

Nombre de collectivités organisatrices	PEDT parvenus	PEDT non parvenus	Conventions reçues	Conventions non parvenues
75	75	0	57	18



Désignation des structures scolaires

Désignation des structures scolaires



- Ecole
- Ecole multi site
- Regroupement pédagogique intercommunal



Bilan de l'année 2014-2015 dans le 1^e et le 2^e degré

Bilan de l'année 2014-2015 dans le 1^e et le 2^e degré



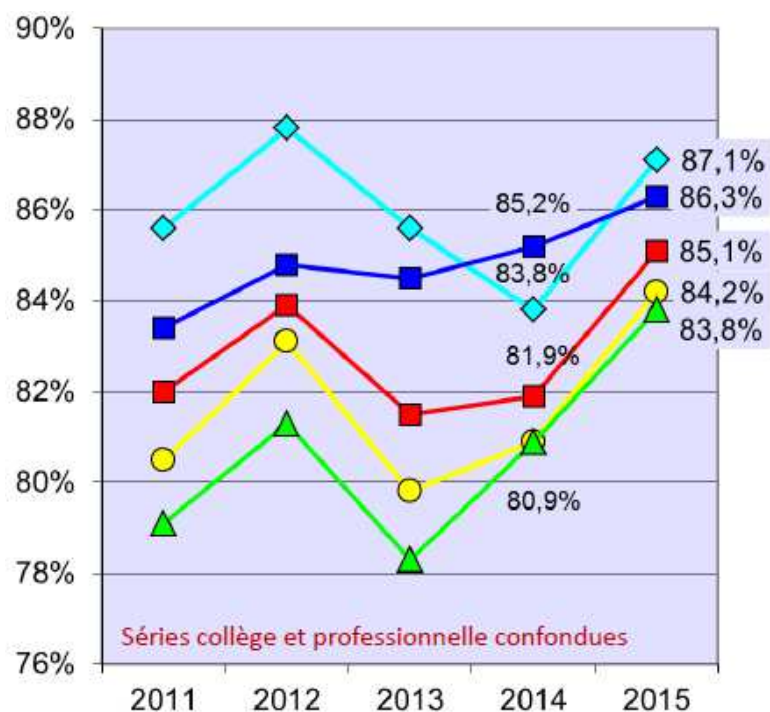
Une école juste
pour tous,
et exigeante
pour chacun

LOI POUR LA
REFONDATION
DE L'ÉCOLE

Résultats au DNB et au CFG ~ session 2015

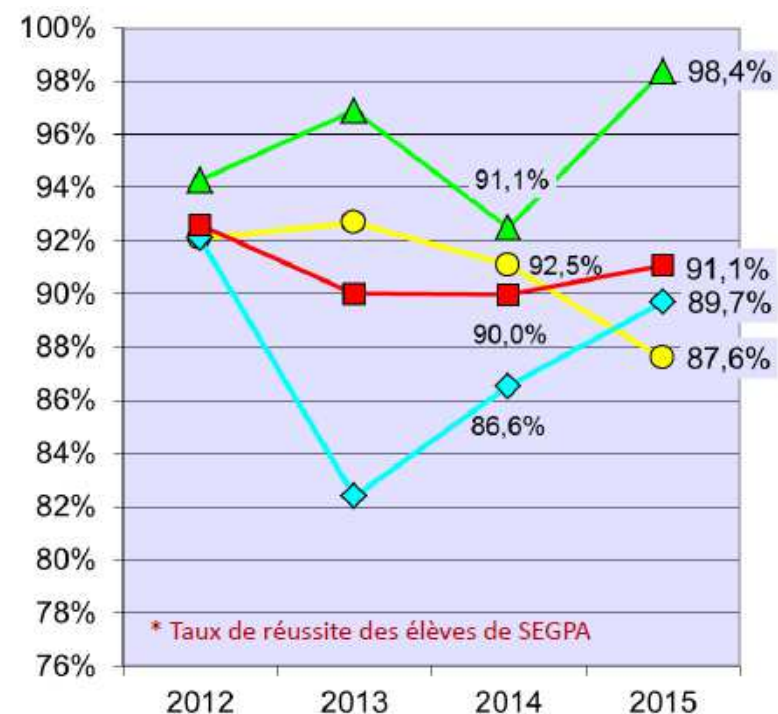
Diplôme national du brevet

Taux départemental 2015 : 83,8 % (+ 2,9 points)



Certificat de formation générale *

Taux départemental 2015 : 98,4 % (+ 7,3 points)



Calvados Manche Orne Académie France

Bilan de l'année 2014-2015 dans le 1^e et le 2^e degré



Les résultats au baccalauréat

BAC Général

Évolution départementale :

91,9 %

Soit + 0,4 points

BAC Technologique

Évolution départementale :

93 %

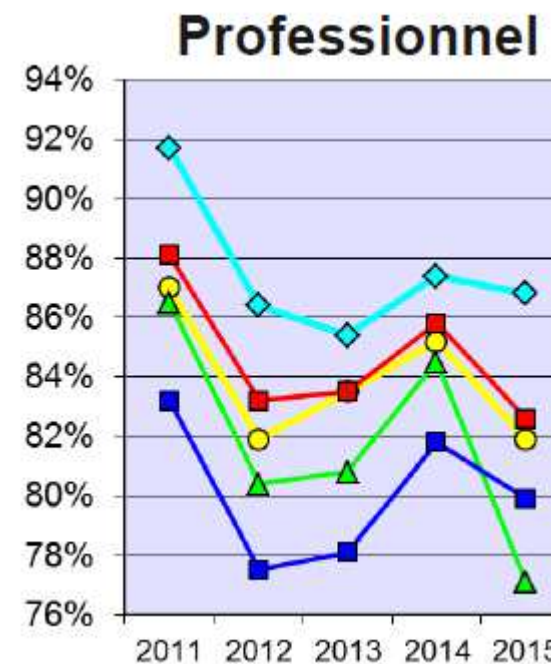
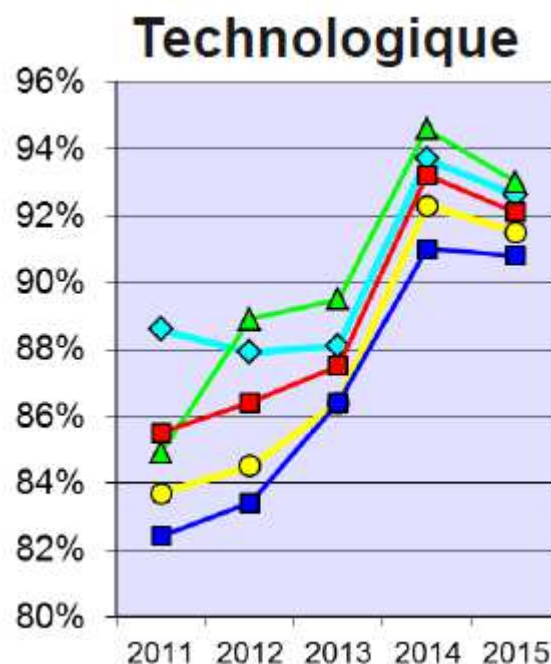
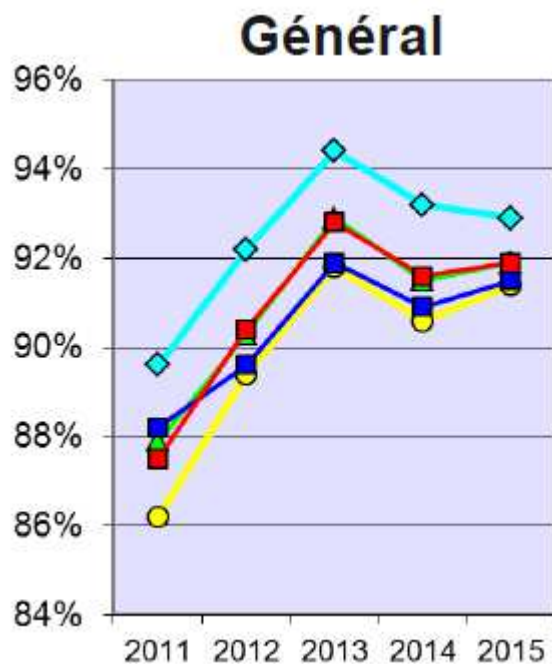
soit – 1,6 points

BAC Professionnel

Évolution départementale :

77,1 %

soit – 7,4 points



● Calvados
 ◆ Manche
 ▲ Orne
 ■ Académie
 ■ France

Résultats provisoires



Effectifs rentrée 2015 dans le 1^e et le 2^e degré

Effectifs rentrée 2015 dans le 1^e et le 2^e degré



Dans le 1^{er} degré public

	Écoles publiques				TOTAL GÉNÉRAL (mat. + élém. + ULIS)
	Préélémentaire	Élémentaire	TOTAL (préélém. + élém.)	ULIS	
Constat rentrée septembre 2015	7 780	12 803	20 583	251	20 834
Rappel constat 2014	8 129	12 944	21 073	245	21 318
Écart en valeur (Constat 2015 - Constat 2014)	-349	-141	-490	6	-484

Effectifs rentrée 2015 dans le 1^e et le 2^e degré

Evolution du E/C



A la rentrée 2015, le nombre d'élèves par classe dans les écoles publiques passe de 21,86 à 21,65.

Effectifs rentrée 2015 dans le 1^e et le 2^e degré

Dans le 1^{er} degré privé sous contrat



	Écoles privées sous contrat				TOTAL GÉNÉRAL (mat. + élém. + ULIS)
	Préélémentaire	Élémentaire	TOTAL (préélém. + élém.)	ULIS	
Constat rentrée septembre 2015	1 884	3 319	5 203	0	5 203
Rappel constat 2014	1 859	3 296	5 155	0	5 155
Écart en valeur (Constat 2015 - Constat 2014)	25	23	48	0	48

Effectifs rentrée 2015 dans le 1^e et le 2^e degré



Dans le 2^e degré

Collèges

	Public			
	2014	2015	évolution	évolution
Calvados	27 003	26 544	-459	-1,70%
Manche	18 217	17 916	-301	-1,65%
Orne	10 573	10 291	-282	-2,67%
Académie	55 793	54 751	-1 042	-1,87%

	Privé sous contrat			
	2014	2015	évolution	évolution
Calvados	7 069	7 162	93	1,32%
Manche	6 000	5 973	-27	-0,45%
Orne	3 024	3 050	26	0,86%
Académie	16 093	16 185	92	0,57%

Effectifs rentrée 2015 dans le 1^e et le 2^e degré



Evolution du E/D collège

A la rentrée 2015, le nombre d'élèves par division, hors segpa, dans les collèges publics passe de 23,88 à 23,70.

Effectifs rentrée 2015 dans le 1^e et le 2^e degré



Dans le 2^e degré

Dans les lycées professionnels et les SEP

	Public			
	2014	2015	évolution	évolution
Calvados	5 053	5 099	46	0,91%
Manche	3 651	3 592	-59	-1,62%
Orne	2 311	2 296	-15	-0,65%
Académie	11 015	10 987	-28	-0,25%

	Privé sous contrat			
	2014	2015	évolution	évolution
Calvados	2 158	2 243	85	3,94%
Manche	996	957	-39	-3,92%
Orne	704	679	-25	-3,55%
Académie	3 858	3 879	21	0,54%

Effectifs rentrée 2015 dans le 1^e et le 2^e degré



Dans le 2^e degré

Dans les lycées généraux et technologiques

	Public			
	2014	2015	évolution	evolution
Calvados	14 685	15 109	424	2,89%
Manche	9 407	9 623	216	2,30%
Orne	4 866	5 047	181	3,72%
Académie	28 958	29 779	821	2,84%

	Privé sous contrat			
	2014	2015	évolution	evolution
Calvados	4 436	4 521	85	1,92%
Manche	2 382	2 480	98	4,11%
Orne	1 243	1 272	29	2,33%
Académie	8 061	8 273	212	2,63%



Axes prioritaires pour la rentrée 2015



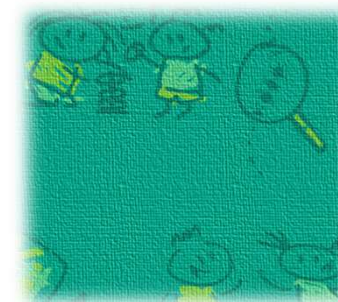
Nouveaux programmes pour les maternelles

Un cycle unique

Avec la création d'un cycle unique, l'école maternelle affirme sa spécificité. Elle a une place fondamentale de première étape pour garantir la réussite de tous les élèves.

Une école bienveillante et exigeante

Sa mission principale est de donner aux enfants envie d'aller à l'école pour apprendre, affirmer et épanouir leur personnalité.



Axes prioritaires pour la rentrée 2015

Education prioritaire



La nouvelle carte de l'éducation prioritaire (établie pour 4 ans) maintient les réseaux existant dans le département :

- Louise Michel à Alençon qui était préfigurateur Rep + à la rentrée 2014
- Jean Monnet à Flers, qui devient un établissement classé en REP
- Arlette Hée-Fergant à Vimoutiers, qui devient un établissement classé en REP

Sur ces réseaux renforcement :

- du travail inter-degré
- du travail collectif
- de la formation
- de l'accompagnement des équipes par les corps d'inspection

Organisations pédagogiques appuyées sur le référentiel de l'éducation prioritaire

Axes prioritaires pour la rentrée 2015

**Prévention du décrochage scolaire, priorité nationale :
diviser par deux le nombre de décrocheurs**



**MISSION DE
LUTTE CONTRE LE
DÉCROCHAGE
SCOLAIRE**

Cellule de veille active

Référent décrochage en LP

**Mission de Lutte contre le Décrochage
Scolaire**

Le pilotage du suivi du décrochage est assuré par le SPRO.

Dans l'Orne, 4 Plateformes de Suivi et d'Appui aux Décrocheurs.

Axes prioritaires pour la rentrée 2015



Citoyenneté et laïcité



Site national : www.lareservecitoyenne.fr

La réserve citoyenne lancée le 12 mai 2015 offre à tous les citoyens la possibilité de s'engager bénévolement pour transmettre et faire vivre les valeurs de la République à l'école, aux côtés des enseignants, ou dans le cadre d'activités périscolaires.

Référent académique : reserve.citoyenne@ac-caen.fr

Axes prioritaires pour la rentrée 2015



Une école juste
pour tous
et exigeante
pour chacun

LOI POUR LA
REFONDATION
DE L'ÉCOLE

La charte de la laïcité



Support privilégié d'une pédagogie
et d'un dialogue auquel la
communauté éducative dans son
ensemble doit prendre part.

Un outil : un livret disponible

Annexée au règlement intérieur et
signée par les parents pour qu'ils en
prennent connaissance

9 décembre 2015 :
journée nationale de la laïcité

Axes prioritaires pour la rentrée 2015



Le plan numérique

Nouveaux collèges entrant dans l'ENT en 2015-2016 :

- TINCHEBRAY – Albert CAMUS
- ARGENTAN – Jean ROSTAND
- SEES – Nicolas Jacques CONTE
- ALENCON – SAINT EXUPERY
- TRUN – André MALRAUX
- ATHIS – René CASSIN

Nouveaux lycées entrant dans l'ENT en 2015-2016 :

- LA FERTE MACE – Flora TRISTAN
- LA FERTE MACE – EREA Mendes-FRANCE
- DOMFRONT – Auguste CHEVALIER

Axes prioritaires pour la rentrée 2015

Réforme du collège



Les **cycles** deviennent triennaux.

Le **socle commun** est redéfini.

Les **programmes** sont définis par cycle et en lien avec le socle.

L'organisation des enseignements :

- les **grilles horaires** sont rééquilibrées ;
- la **deuxième langue vivante** démarre pour tous en 5^e
- les **enseignements complémentaires** (accompagnement personnalisé et enseignements pratiques interdisciplinaires) s'adaptent aux choix des établissements ;
- des **enseignements de complément** (langues et cultures de l'Antiquité ou langues et cultures régionales) sont proposés aux élèves ;
- une **marge d'autonomie** accrue permet une meilleure adaptation aux conditions locales.



MERCI DE VOTRE ATTENTION

