

ELECTIONS

Conseil d'Ecole de l'ESPE
Mention MEEF 1er degré

Mercredi 14 mars

Etudiants et Stagiaires,

VOTEZ SE-UNSA !

*Exigeants
pour une ESPE de qualité*

se-[unsa.org](http://se-unsa.org)

**Absent sur l'ESPE le mercredi 14 mars,
Votez par procuration :**

Rendez-vous au SAVU **pour enregistrer votre procuration en indiquant
le nom de votre mandataire.**

Liste SE-Unsa au Conseil d'école de l'ESPE :

Marie-Claude CROUZET — ESPE Saint Agne — Professeur Eco Gestion

Vincent ROUCHI — ESPE Montauban — Professeur des écoles

Carole BINET — ESPE Cahors — Professeur des écoles

Pierre-Julien KETZINGER — ESPE Ranguel — Professeur hôtellerie et restauration

Sandrine GARCIA — ESPE Foix — Professeur des écoles

Remy BERTHOMIEU — ESPE Ranguel — Professeur hôtellerie et restauration

Amélie FOURNIER — ESPE Auch — Professeur des écoles

Louis TERRISSE — ESPE Ranguel — Professeur d'EPS

Liste SE-Unsa Mention MEEF 1er degré :

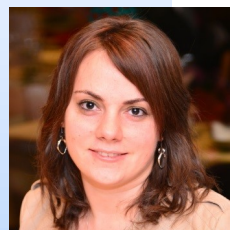
Alice MATRICON — ESPE Croix de Pierre

Antoine LALLEMAND — ESPE Croix de Pierre

Lucile ALLAIN — ESPE Auch

Vincent ROUCHI — ESPE Montauban

SYNDICAT
des **enseignants**
de l'Unsa



*Je veux être
acteur de ma formation*

Le SE-UNSA dépose des listes paritaires et représentatives :

- des différents niveaux du système éducatif : école, collège, lycée,
- des différents corps de métier : PE, CPE, PLP, PLC, EPS...
- des différents sites de formation de l'Académie de Toulouse.

Une préparation optimale aux concours et métiers...

Fondée sur une année de formation adaptée à tous les cursus.

Le SE-Unsa demande :

- des contenus de cours complémentaires et non redondants, au plus près des besoins ;
- des stages adaptés à la réalité du terrain, alternant observation et expérimentation.

Un avenir professionnel pour tous... à travers des passerelles à l'issue du M1, vers des M2 préparant à d'autres métiers que ceux de l'enseignement.

Le SE-Unsa exige un entretien individuel entre étudiant et formateur en cas d'échec au concours.

Une formation universitaire réellement professionnalisante... articulant expérience professionnelle et formation universitaire, avec un cursus permettant une entrée constructive dans le métier.

Le SE-Unsa agit pour un mémoire professionnel, outil de réflexion et de construction de l'identité professionnelle.

Des conditions de formation sereines... dans un cadre connu et sécurisant

Le SE-Unsa veut :

- une formation équilibrée (le volume horaire doit permettre des initiatives personnelles),
- des évaluations critériées garantant d'équité,
- une meilleure prise en compte des expériences mais aussi des difficultés de chacun.



On compte sur vous !