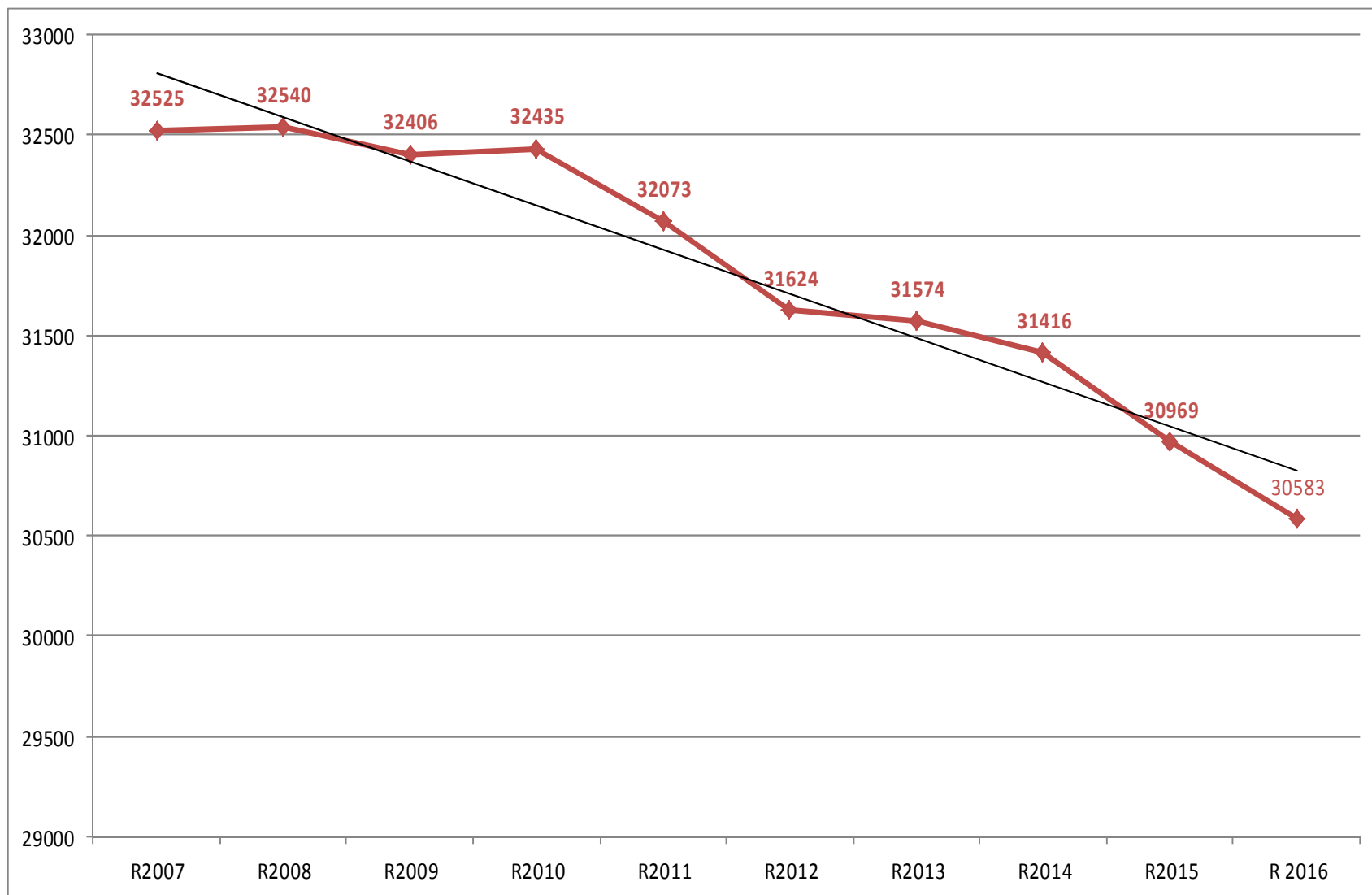


Conseil départemental de l'Education nationale  
du 14 novembre 2016

# Eléments de **contexte** **1<sup>er</sup> et 2<sup>nd</sup> degrés**

CTSD du 3 novembre 2016

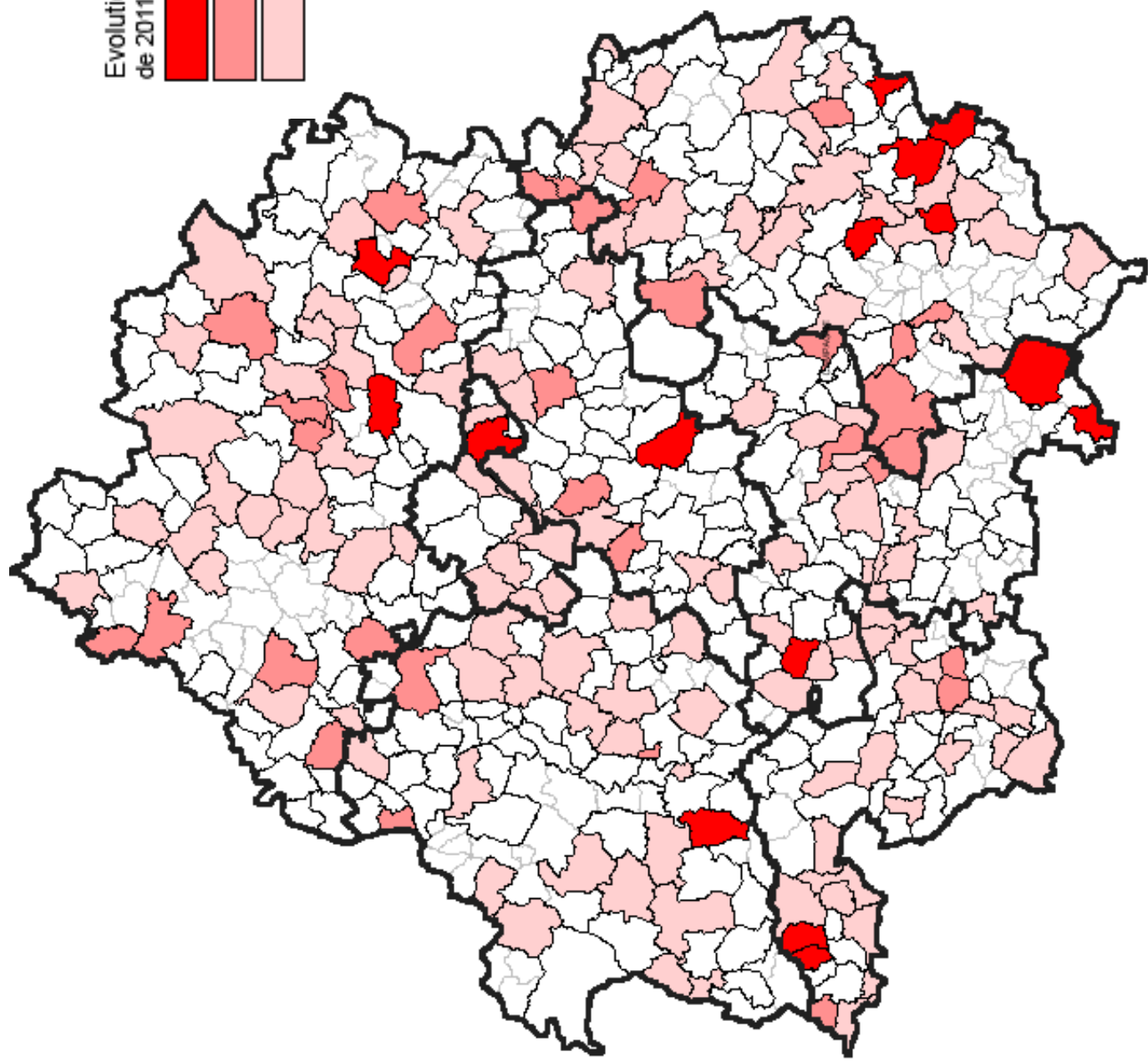
**1<sup>er</sup> degré**



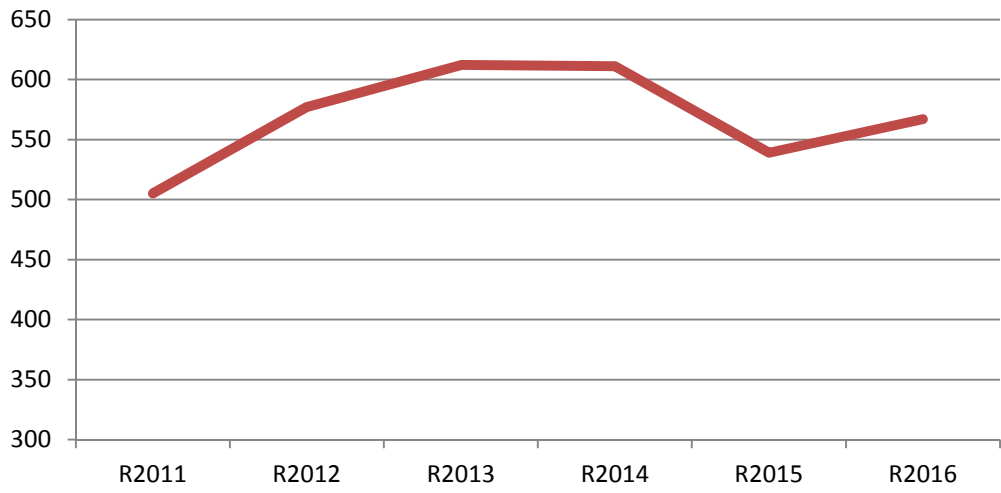
## Effectifs 1<sup>er</sup> degré public



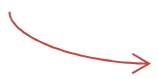
Evolution des effectifs par commune  
de 2011 à 2016



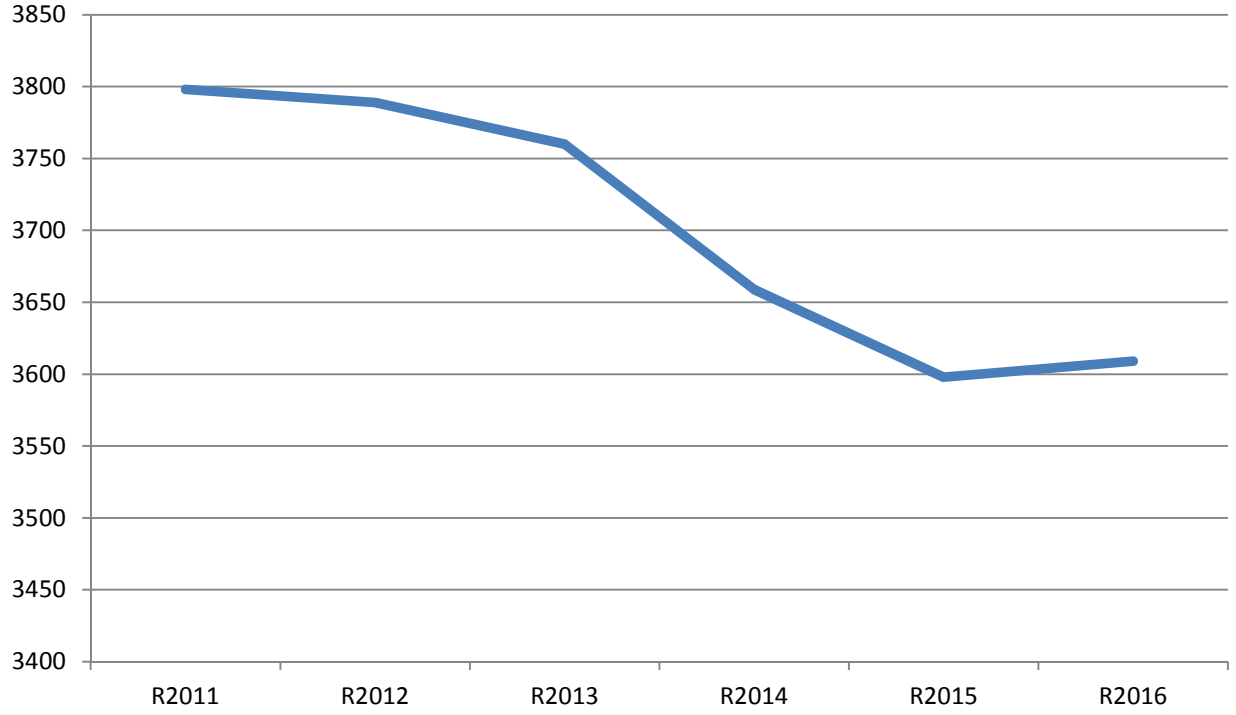
### Scolarisation des 2 ans



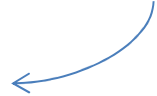
2011-2016 : +62



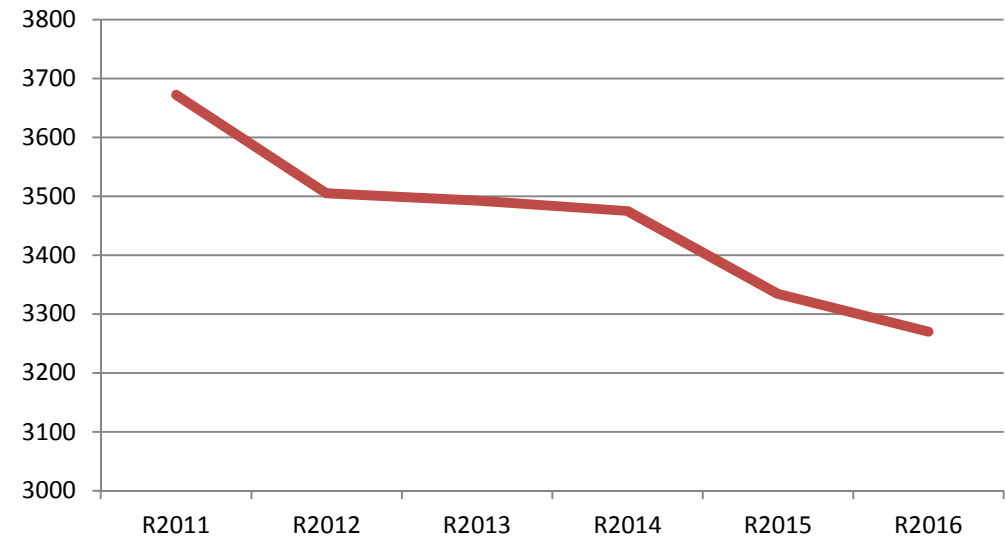
### Démographie des 2 ans



2011-2016 : -189



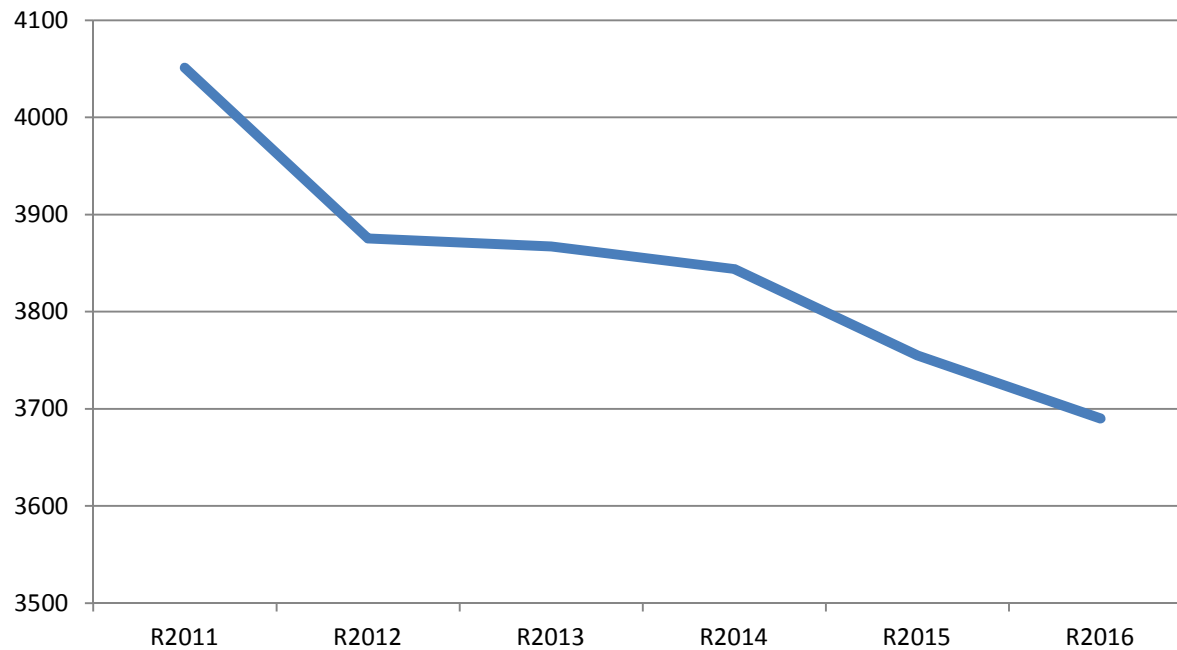
## Scolarisation des 3 ans



2011-2016 : -402

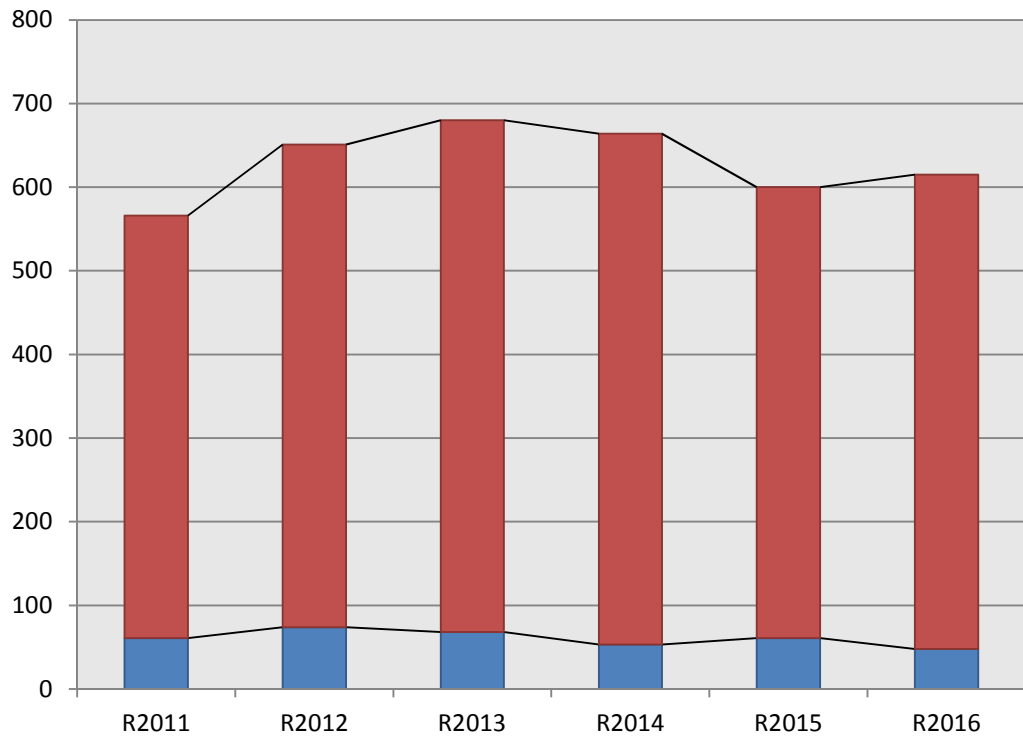


## Démographie des 3 ans



2011-2016 : -361

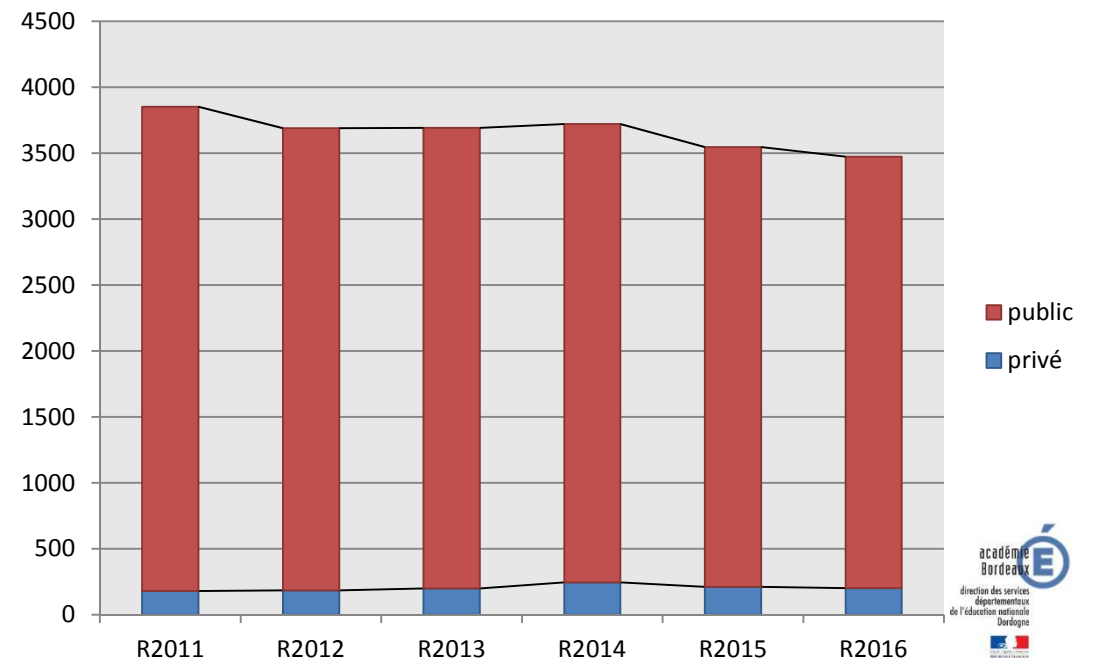




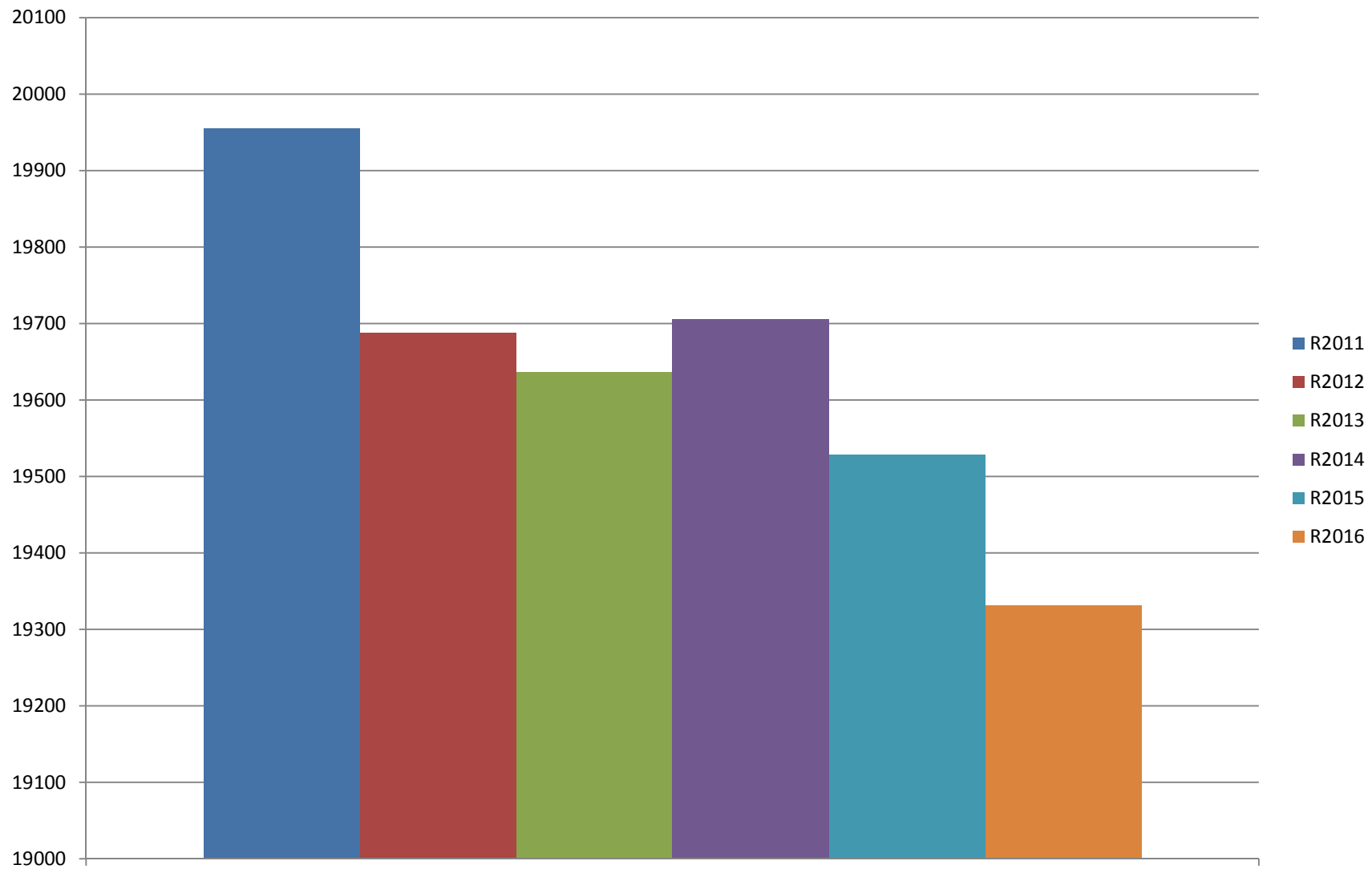
**Scolarisation 2 ans**  
**Enseignement public et privé**

public  
privé

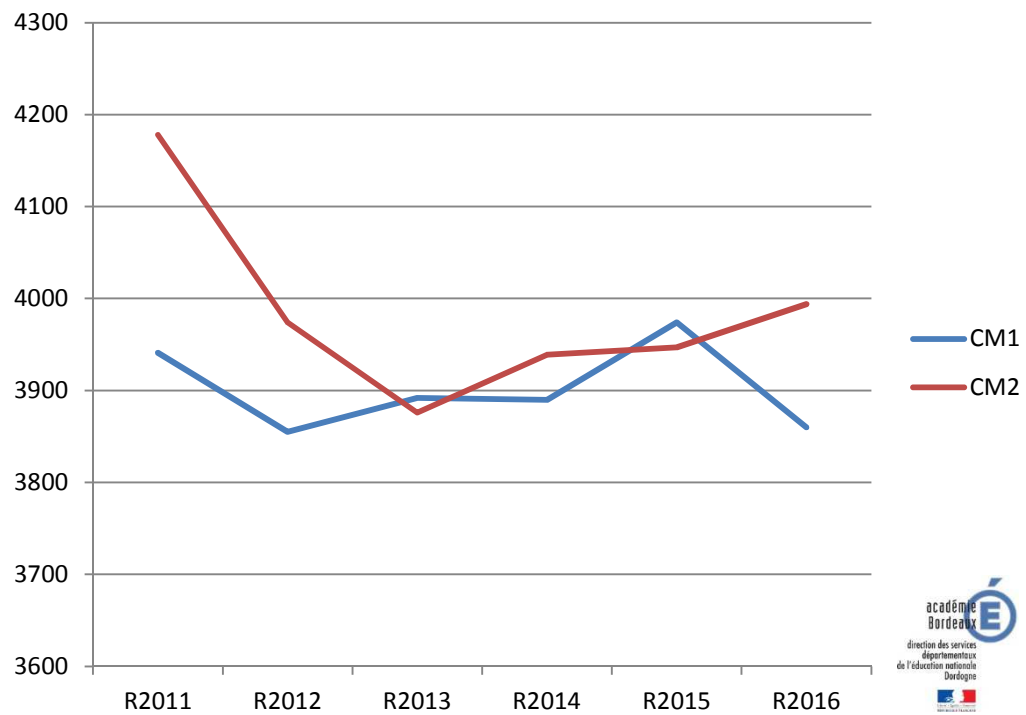
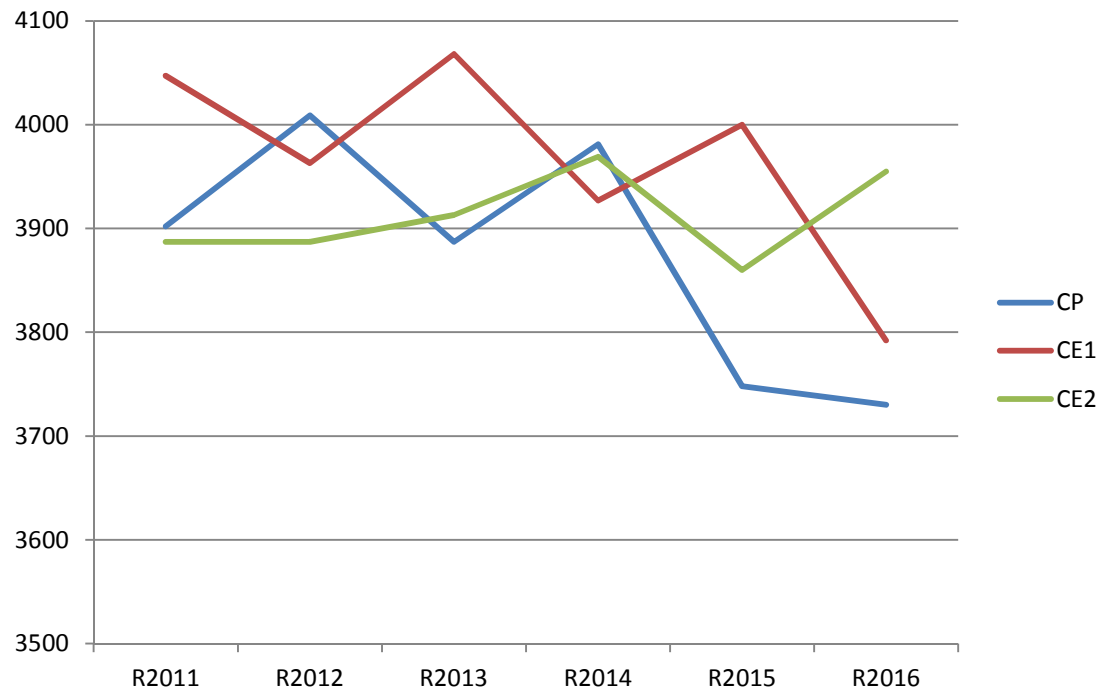
**Scolarisation 3 ans**  
**Enseignement public et privé**



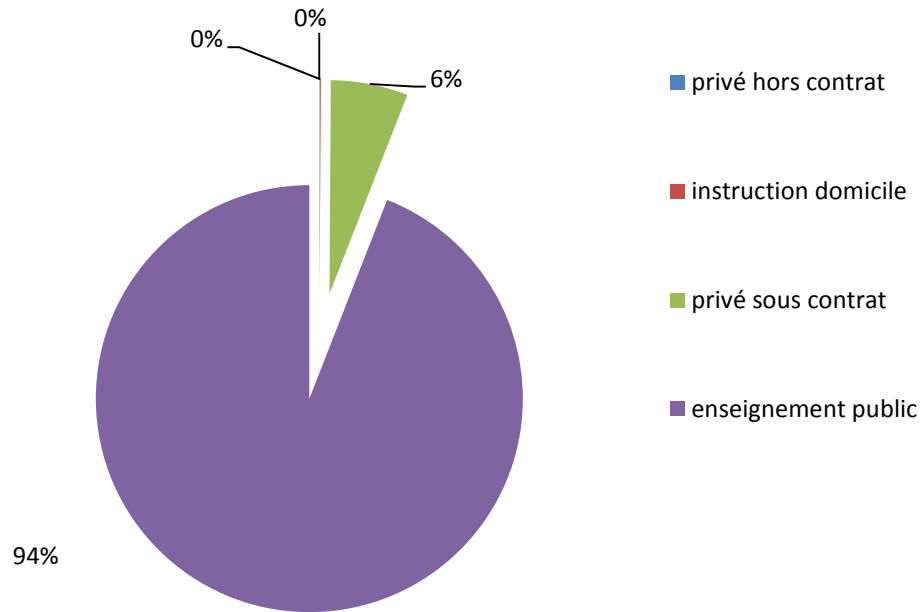




## Effectifs élémentaire

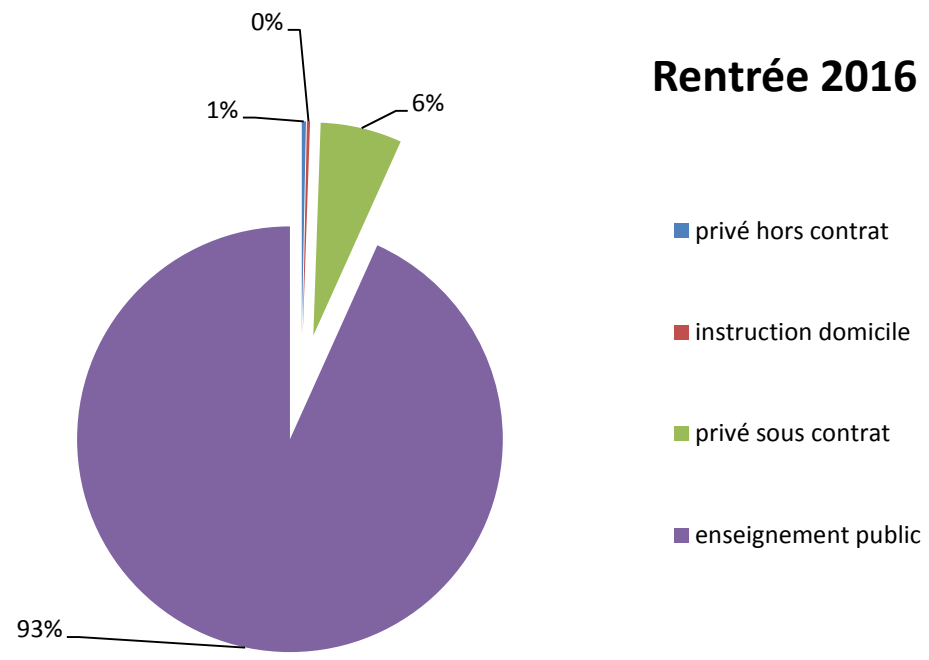


## Rentrée 2011



- privé hors contrat
- instruction domicile
- privé sous contrat
- enseignement public

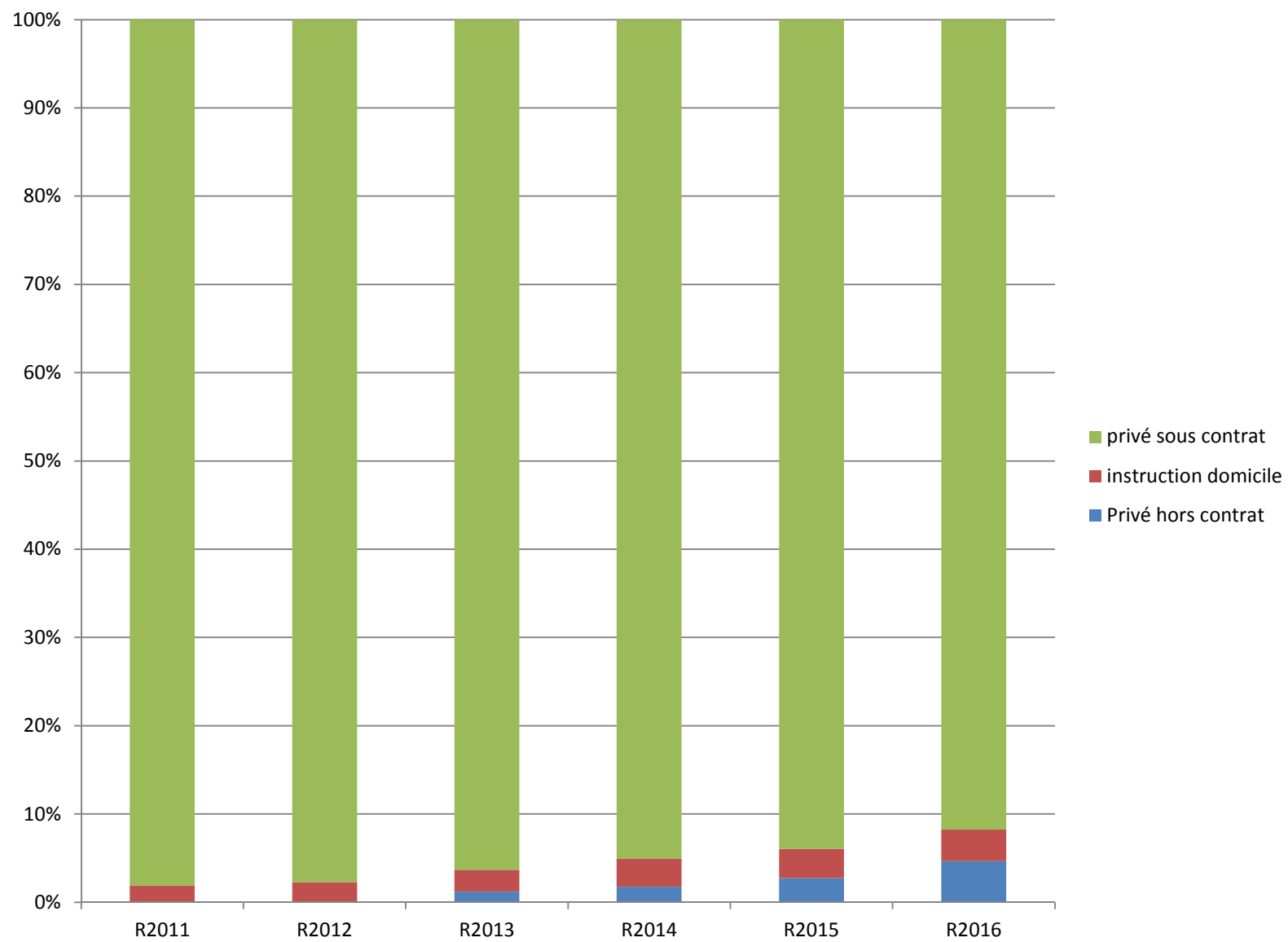
## Rentrée 2016

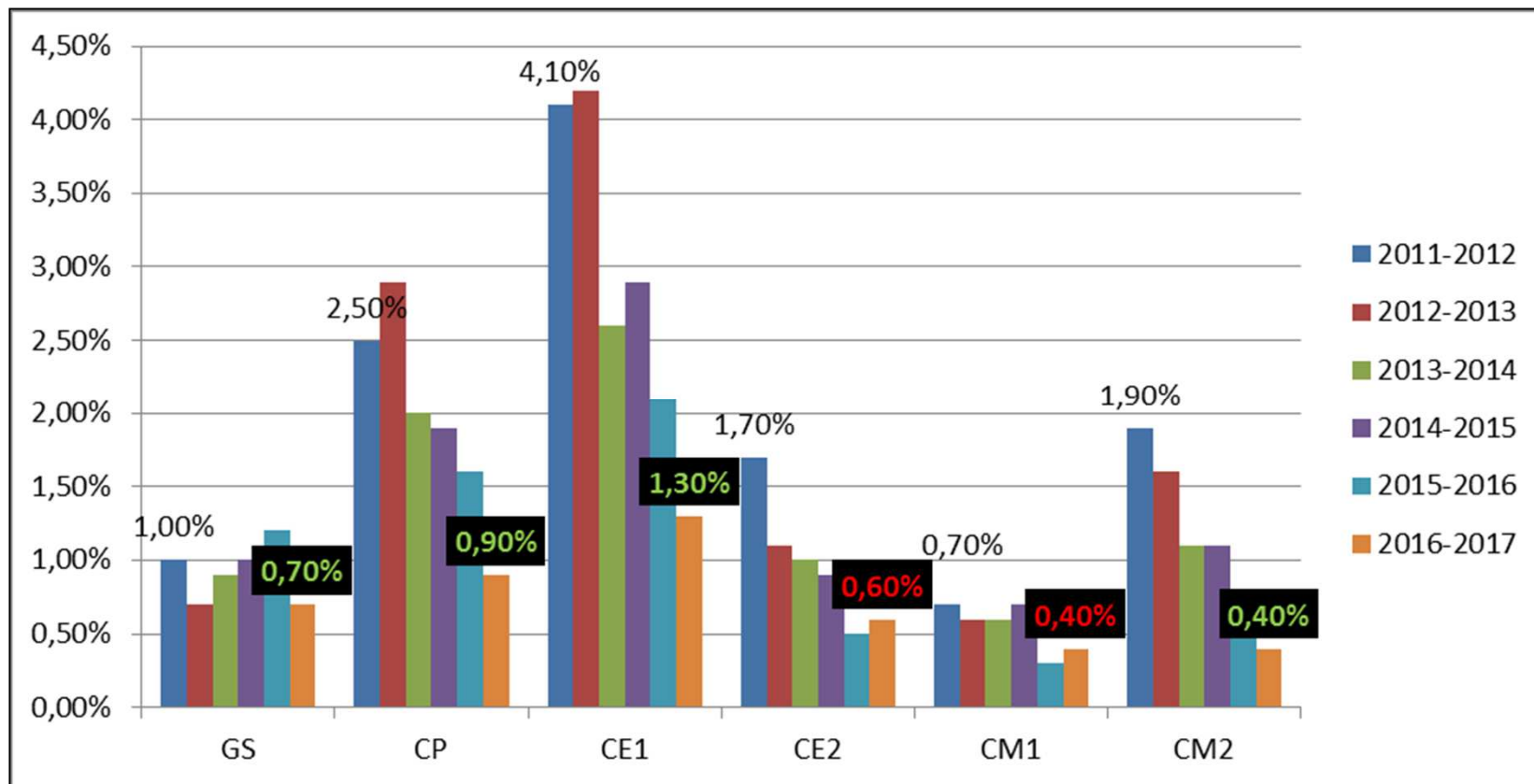


- privé hors contrat
- instruction domicile
- privé sous contrat
- enseignement public

**2011-2016 :**

- ☑ Privé hors contrat : +103
- ☑ Instruction à domicile : + 41
- ☑ Privé sous contrat : +21
- ☑ Public : -1852





## Evolution des taux de maintien de la GS au CM2

CTSD du 3 novembre 2016

**2<sup>nd</sup> degré**



