



PROFESSEUR RESSOURCE TROUBLES DU SPECTRE DE L'AUTISME (TSA)

La stratégie nationale autisme (2018-2022) a instauré dans chaque département un enseignant ressource TSA. Il a un rôle pédagogique, d'accompagnement et de conseil auprès des enseignants du 1er et du 2d degré.



Qui ?

Déborah Perrelle
Enseignante spécialisée
Inspection ASH Ain
7 avenue Jean Marie Verne
01000 BOURG-EN-BRESSE

Quelles missions ?

1) Conseil et accompagnement des personnels (dont enseignants et AESH)

Évaluation des besoins des élèves avec TSA, apport de conseils et d'aides méthodologiques aux équipes éducatives.

2) Élaboration et mise à disposition de ressources au service des adaptations scolaires

Création et diffusion de ressources, dont numériques.

3) Intervention en formation initiale et continue

Participation aux formations académiques et départementales (avec enseignants et AESH). Participation aux groupes de travail académiques et départementaux sur l'autisme et l'école inclusive.



Comment le solliciter ?

Pour un conseil :
referent-tsa.0010818j@ac-lyon.fr
04 74 32 13 61
04 74 32 13 69

Pour une situation d'élève qui nécessite une observation, respecter le protocole de mobilisation du professeur ressource autisme.



PROTOCOLE DE MOBILISATION DU PROFESSEUR RESSOURCE TSA

La mobilisation du PR-TSA s'inscrit dans le cadre d'un protocole départemental. Cette mobilisation ne se substitue pas aux actions habituelles des professionnels de terrain mais vient en complément et en appui pour l'optimisation des parcours scolaires.

referenttsa0010818j • 6 jours

Ressources Autisme ASH01

Outils pour mieux accompagner les élèves avec TSA

Ressources autisme (à lire avant d'accéder aux outils)

+

referenttsa0010818j 6 jours

Livret d'accompagnement d'un élève avec TSA

Comprendre l'autisme, structurer la classe, gérer les comportements-défis, adapter les apprentissages,

Outils TSA

+

Outils à imprimer

Réglettes de planification, réglettes de comportement, pictogrammes

Un outil pour accompagner les élèves avec TSA

Un livret d'accompagnement d'un élève avec TSA

Un livret de renseignements à compléter pour appuyer l'intervention du professeur ressource autisme

Un livret de renseignements à compléter pour appuyer l'intervention du professeur ressource autisme

1 2

Pour un conseil :

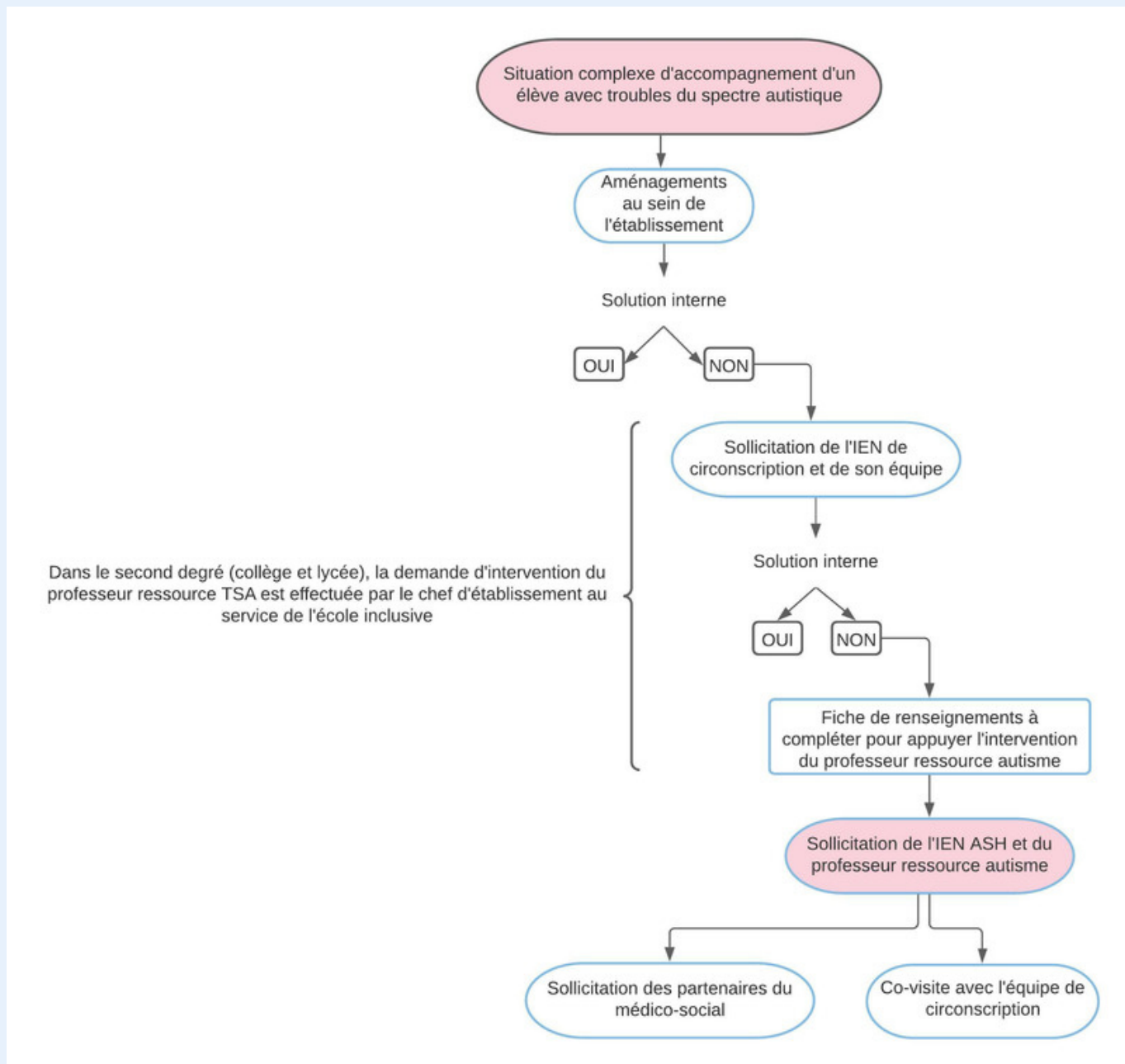
Vous pouvez contacter le PR-TSA par mail ou par téléphone :

referent-tsa0010818j@ac-lyon.fr
04 74 32 13 61
04 74 32 13 69

Des ressources pour accompagner des élèves avec TSA sont également consultables et imprimables en ligne :

<https://padlet.com/referenttsa0010818j/haxkypj6z2m02omj>

Pour un accompagnement : respecter le protocole de mobilisation






PROTOCOLE DE MOBILISATION DU PROFESSEUR RESSOURCE TSA

La mobilisation du PR-TSA s'inscrit dans le cadre d'un protocole départemental. Cette mobilisation ne se substitue pas aux actions habituelles des professionnels de terrain mais vient en complément et en appui pour l'optimisation des parcours scolaires.

Un document à renseigner pour solliciter un accompagnement du professeur ressource TSA :

 <p>ACADÉMIE DE LYON Liberté Égalité Fraternité</p>	<p>Direction des services départementaux de l'éducation nationale de l'Ain</p>	<p>DEMANDE D'ACCOMPAGNEMENT DU PROFESSEUR RESSOURCE AUTISME 01</p>
Demande formulée le : <input type="text"/> par (nom/fonction) : <input type="text"/>		
Motif de la demande : <input type="text"/>		
Informations administratives		
Nom et prénom de l'élève : <input type="text"/> Né(e) le : <input type="text"/> Classe : <input type="text"/>		
Établissement : <input type="text"/> Mail/téléphone : <input type="text"/>		
Circonscription : <input type="text"/> Nom de l'enseignant(e) : <input type="text"/>		
Nom du chef d'établissement si 2nd degré: <input type="text"/> ERSEH : <input type="text"/>		

Quelles actions après la mobilisation du professeur ressource autisme ?

